



Dacia **Dokker** & **Dokker Stepway**





Semplificatevi
la quotidianità.

Scoprite il look **Stepway**

Nella versione Stepway, Dacia Dokker adotta un look avventuriero. Lustratevi gli occhi! Carenatura anteriore e posteriore in Chrome Satiné, protezioni dei passaruota e barre sul tetto longitudinali. E che sportiva sia! Dacia Dokker Stepway consolida il suo stile adottando una calandra cromata

più decisa e cerchi da 16". All'interno, rivestimenti esclusivi in maglia in 3D su uno sfondo Carbone Foncé. Un contrasto che rivela carattere. Con Dacia Dokker Stepway la quotidianità trasuda personalità. È per questo che l'adorate!



Tecnologie ideate per semplificare la vita

Il mondo cambia e i vostri bisogni si evolvono. Dacia Dokker vi propone sempre più tecnologie utili*: sistema multimediale Media Nav Evolution DAB+ ormai disponibile* con Android Auto™ e Apple CarPlay™, telecamera di retromarcia integrata*, assistenza alla partenza in salita (Hill Start Assist), alzacristalli elettrici anteriori a impulso lato conducente*, regolatore-limitatore della velocità*... Rispondendo esattamente ai vostri bisogni, Dacia Dokker vi semplifica la vita.

* a seconda della versione
Android Auto™ è un marchio di Google Inc.
Apple CarPlay™ è un marchio di Apple Inc.



Uno spazio modulabile per vivere **senza limiti**

Intelligente e pratica, Dacia Dokker trasforma la vostra quotidianità. Le porte laterali scorrevoli* facilitano le operazioni di carico e consentono di salire a bordo con facilità. A bordo, vani intelligenti distribuiti in uno spazio ben sfruttato. Il divano posteriore ribaltabile 1/3-2/3 in posizione portafoglio consente di passare da una configurazione a 5 posti a una configurazione a 4, 3 o 2 posti. Potete portare tutto con voi, per la gioia dei vostri bambini.

Se la serenità regna a bordo, è anche perché Dacia Dokker dispone di ABS con assistenza alla frenata di emergenza, 4 airbag, sistema ISOFIX per ancorare facilmente i seggiolini per bambini, sistema ESC (sistema elettronico di controllo della stabilità) e di sensori di parcheggio posteriori*. Spazio, sicurezza... Grandi avventure vi aspettano!

* a seconda della versione



Essential



PRINCIPALI EQUIPAGGIAMENTI

- 1 porta laterale scorrevole a destra vetrata
- Porte posteriori a battente vetrate
- 3 poggiatesta posteriori
- Climatizzatore manuale
- Sistema antibloccaggio (ABS) con assistenza alla frenata d'emergenza
- Airbag frontali e laterali anteriori
- Servosterzo
- Luci di marcia diurna
- Paraurti anteriori e posteriori Noir
- Kit di gonfiaggio
- Sistema di controllo elettronico della stabilità (ESC) con sistema antipattinamento (ASR) e assistenza alla partenza in salita (HS)
- Cerchi in acciaio da 15" con copriuota completo Aracaju
- Retrovisori esterni e maniglie esterne delle porte Noir
- Sistema di fissaggio ISOFIX ai 3 posti posteriori
- Dispositivo antiavviamento
- Segnale visivo e sonoro per cinture di sicurezza conducente e passeggero anteriore non allacciati
- Lunotto riscaldabile e tergilunotto
- Retrovisori esterni manuali
- Divano posteriore con schienale ribaltabile 1/3-2/3
- Cinture di sicurezza anteriori regolabili in altezza con pretensionatori pirotecnici

- Cinture di sicurezza posteriori a 3 punti
- Chiusura centralizzata delle porte con telecomando
- Illuminazione bagagliaio
- Copribagagli con avvolgitore
- Alzacristalli elettrici anteriori
- Computer di bordo
- Tappetino per il bagagliaio in gomma amovibile
- Console centrale Carbone Foncé
- Pannelli delle porte bicolori
- Predisposizione radio (con altoparlanti)

Optional:

- Plug&Radio (radio MP3 DAB+, prese jack e USB, Bluetooth®), comandi al volante
- Regolatore-limitatore della velocità
- Ruota di scorta normale
- Pack Luxe (barre sul tetto longitudinali Noir, fari fendinebbia, cerchi in lega da 15" Nepta, retrovisori esterni elettrici colore carrozzeria, paraurti colore carrozzeria)
- Sensori di parcheggio posteriori
- Barre sul tetto longitudinali Noir
- Cerchi in lega da 15" Nepta
- Retrovisori esterni elettrici
- Vernice metallizzata
- Rete fermabagagli

Comfort



PRINCIPALI EQUIPAGGIAMENTI

COMFORT = ESSENTIAL+

- 2ª porta laterale scorrevole
- Vani portaoggetti nelle porte posteriori*
- Specchietto di cortesia lato passeggero anteriore
- Tasche portadocumenti e tavolini stile aviatore nello schienale dei sedili anteriori
- Fari fendinebbia
- Plug&Radio (radio MP3 DAB+, prese jack e USB, Bluetooth®), comandi al volante
- Retrovisori esterni elettrici e termici
- Sedile conducente e volante regolabili in altezza
- Cerchi in acciaio da 15" con copricerchi Popster
- Regolatore-limitatore della velocità
- Bracciolo per il conducente
- Paraurti anteriori e posteriori colore carrozzeria
- Bordo della strumentazione Chrome
- Console centrale Noir Brillant con profilo Chrome
- Maniglie interne delle porte Chrome
- Retrovisori esterni Chrome Foncé
- Inserto sul pomello della leva del cambio Chrome
- Barre sul tetto longitudinali Noir
- Specchietto di comunicazione interno bambini
- Alzacristalli elettrici anteriori a impulso lato conducente
- Illuminazione per i posti posteriori

Optional:

- Media Nav Evolution DAB+ (navigatore con cartografia dell'Europa occidentale, informazioni sul traffico, radio, telefonia Bluetooth®), comandi al volante, compatibilità Android Auto™ e Apple CarPlay™
- Vernice metallizzata
- Ruota di scorta normale
- Cerchi in lega da 15" Nepta
- Sedili anteriori riscaldabili
- Sensori di parcheggio posteriori
- Rete fermabagagli

* ad eccezione della versione Stepway

Stepway



PRINCIPALI EQUIPAGGIAMENTI

STEPWAY = COMFORT+

- Sensori di parcheggio posteriori
- Media Nav Evolution DAB+ (navigatore con cartografia dell'Europa occidentale, informazioni sul traffico, radio, telefonia Bluetooth®), comandi al volante, compatibilità Android Auto™ e Apple CarPlay™
- Volante e pomello della leva del cambio «Soft Touch»
- Barre sul tetto Chrome
- Paraurti anteriori colore carrozzeria e posteriori Noir con carenatura anteriore/posteriore Chrome Satiné e bordi dei fari fendinebbia Chrome Satiné
- Cerchi stilizzati da 16" Bayadère Dark Metal
- Protezioni dei passaruota e parafanghi allargati Noir
- Stripping «Stepway» sulle porte anteriori
- Rivestimenti interni Stepway con impunture e ricamo
- Bordi delle bocchette di aerazione e della strumentazione Chrome

Optional:

- Vernice metallizzata
- Cerchi in lega da 16" Altica/Altica diamantati
- Ruota di scorta normale
- Sedili anteriori riscaldabili
- Telecamera di retromarcia
- Rete fermabagagli

Android Auto™ è un marchio di Google Inc.
Apple CarPlay™ è un marchio di Apple Inc.

Vernici



BLANC GLACIER (369)⁽¹⁾



BLEU NAVY (D42)^{*(1)}



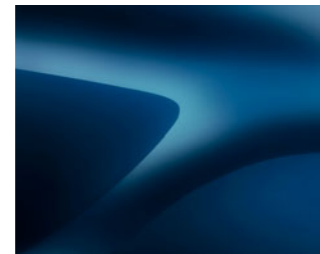
NOIR NACRÉ (676)⁽²⁾



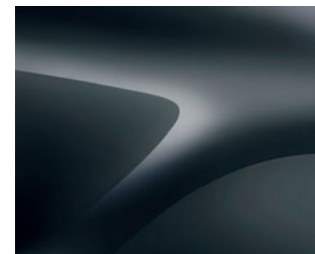
GRIS HIGHLAND (KQA)⁽²⁾



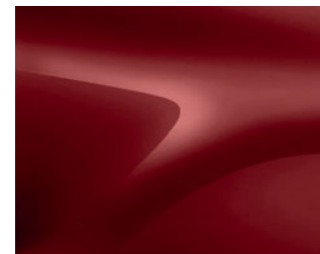
BLEU AZURITE (RPL)^{***(2)}



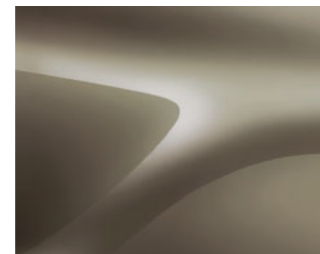
BLEU COSMOS (RPR)⁽²⁾



GRIS COMÈTE (KNA)⁽²⁾



ROUGE FUSION (NPI)⁽²⁾



BEIGE DUNE (HNP)⁽²⁾

⁽¹⁾ vernici opache

⁽²⁾ vernici metallizzate

* non disponibile sulla versione Stepway

** disponibile solo sulla versione Stepway

Copricerchi e cerchi



COPRICERCHI DA 15"
ARACAJU*



COPRICERCHI DA 15"
POPSTER*



CERCHI STILIZZATI DA 16"
BAYADÈRE DARK METAL**



CERCHI IN LEGA DA 15"
NEPTA*



CERCHI IN LEGA DA 16"
ALTICA**



CERCHI IN LEGA DA 16" ALTICA
DIAMANTATI NOIR**

* non disponibile sulla versione Stepway

** disponibile solo sulla versione Stepway

Accessori



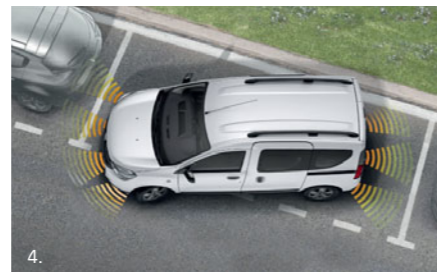
1.2.



2.



3.



4.

1. BOX DA TETTO: il box da tetto rigido Dacia si installa in pochi minuti sulle barre sul tetto e offre uno spazio di carico supplementare.

2. BARRE SUL TETTO: testate secondo le normative più severe, queste barre sul tetto in acciaio Dacia vi permetteranno di trasportare il box da tetto, il portasci o il portabicicli in assoluta sicurezza.

3. GANCIO DI TRAINO: destinato a un utilizzo regolare, questo gancio di traino estremamente resistente moltiplica in tutta sicurezza le possibilità di trasporto e traino di rimorchi, imbarcazioni, roulotte, portabicicli ecc. Perfettamente compatibile con Dacia Dokker Stepway, evita qualsiasi rischio di deformazione della vostra vettura.

4. SENSORI DI PARCHEGGIO ANTERIORI E POSTERIORI: questo sistema semplifica le manovre in marcia avanti come in retromarcia e rileva gli ostacoli che rischiano di essere urtati dalla vostra Dacia Dokker.



5.



6.



7.



8.

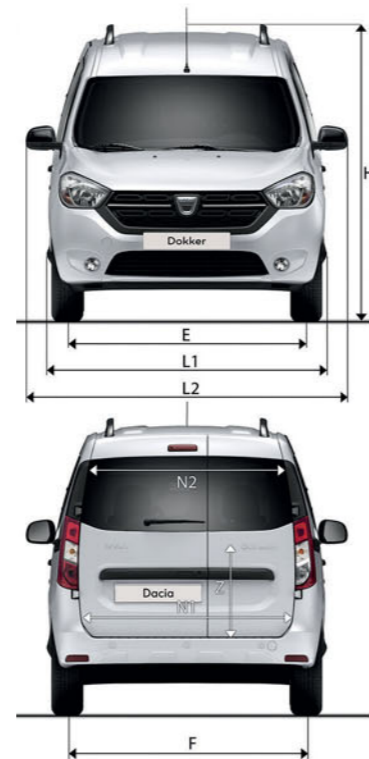
5. ORGANIZER AMOVIBILE PER BAGAGLIAIO: suddividete in compartimenti diversi il bagagliaio della vostra vettura per organizzare al meglio gli oggetti e tenerli a posto durante i vostri spostamenti. Asportabile e facile da installare, si adatta a oggetti di diverse dimensioni.

6. TAPPETINI IN TESSUTO COMFORT: creati su misura, i tappetini in tessuto assicurano una protezione ottimale della moquette originale della vostra Dacia Dokker. Possono essere fissati in tutta semplicità con 2 clip di sicurezza.

7. CONTENITORE PER IL BAGAGLIAIO: permette di trasportare oggetti che possono sporcare. Protegge efficacemente la moquette originale adattandosi perfettamente alla forma del bagagliaio. Pratico, si installa e si pulisce con facilità.

8. TELONE PER PROTEZIONE INTEGRALE DEL BAGAGLIAIO: realizzato in tessuto rinforzato e impermeabile, il telone protegge efficacemente e in modo integrale l'abitacolo della vostra vettura (zone laterali, padiglione e pianale) durante il carico di oggetti ingombranti o sporchi. Una comoda tasca integrata permette di riporlo e piegarlo facilmente.

Dimensioni



	DOKKER	DOKKER STEPWAY
VOLUME DEL BAGAGLIAIO/ZONA DI CARICO (dm³)		
Configurazione 5 posti (sotto il copribagagli)	800	800
Configurazione 2 posti, divano posteriore ripiegato in posizione portafoglio (carico fino al padiglione)	3 000	3 000
DIMENSIONI (mm)		
A Passo	2 810	2 810
B Lunghezza totale	4 363	4 388
C Sbalzo anteriore	822	834
D Sbalzo posteriore	731	744
E Carreggiata anteriore	1 490	1 490
F Carreggiata posteriore	1 478	1 478
G Altezza libera dal suolo a vuoto/sotto carico	190/153	190/153

	DOKKER	DOKKER STEPWAY
DIMENSIONI (mm)		
H Altezza a vuoto senza/con barre sul tetto	1 814/1 852	-/1 852
H1 Altezza soglia a vuoto	570	570
H2 Altezza apertura posteriore (al livello del rivestimento padiglione)	1 094	1 094
J1 Larghezza alle fasce anteriori	1 401	1 401
J2 Larghezza alle fasce posteriori	1 458	1 458
K Spazio al livello delle ginocchia posteriore	177	177
L1/L2 Larghezza totale senza/con retrovisori esterni	1 751/2 004	1 767/2 004
L3 Larghezza interna tra passaruota con rivestimento	1 130	1 130
L4 Larghezza massima di carico con rivestimento	1 372	1 372
M1 Altezza sotto il padiglione a 14° anteriore	1 037	1 037
M2 Altezza sotto il padiglione a 14° posteriore	1 065	1 065

	DOKKER	DOKKER STEPWAY
DIMENSIONI (mm)		
N1 Larghezza inferiore ingresso del bagagliaio (al livello della soglia)	1 189	1 189
N2 Larghezza apertura posteriore (a 1 m dal pianale)	1 082	1 082
p Larghezza apertura al livello della porta laterale scorrevole	703	703
R Altezza apertura al livello della porta laterale scorrevole	1 046	1 046
Y1 Lunghezza di carico dietro il divano posteriore	1 164	1 164
Y2 Lunghezza di carico massima al pianale con divano posteriore ripiegato in posizione portafoglio	1 570	1 570
Z Altezza sotto il copribagagli	588	588

Mettersi in marcia, viaggiare e cogliere le occasioni: ecco la **filosofia di Dacia**.

Da Dacia, offriamo allettanti veicoli di qualità ai migliori prezzi. Modelli contraddistinti da uno stile affermato ma pur sempre essenziali, dotati delle tecnologie più affidabili e comprovate, sempre a un prezzo imbattibile. Come se non bastasse, nel giro di dieci anni, abbiamo rimodellato e rivoluzionato il mercato dell'automobile. Incredibile, vero? Per niente. Il nostro segreto? Un mix perfetto di semplicità, trasparenza e generosità. Con Dacia, ogni cosa è chiara ed evidente: dalla scelta del modello al prezzo fino alla manutenzione. Guidare una Dacia è avere la certezza di fare la scelta giusta. Una scelta improntata non solo sulla

qualità, l'affidabilità e il design, ma anche sul comfort e, soprattutto, su un giusto prezzo. Significa anche avere l'opportunità di regalarsi una vettura nuova che risponda alle proprie necessità e ai propri desideri. E per finire, la scelta di guidare Dacia non significa solo ed esclusivamente investire denaro nella propria auto, ma anche poter andare in vacanza, regalare alla propria figlia la chitarra dei suoi sogni, oppure risparmiare, in tutta semplicità. Dacia vi permette di andare dove volete e fare ciò che desiderate.

Per i vostri grandi
progetti **quotidiani.**



