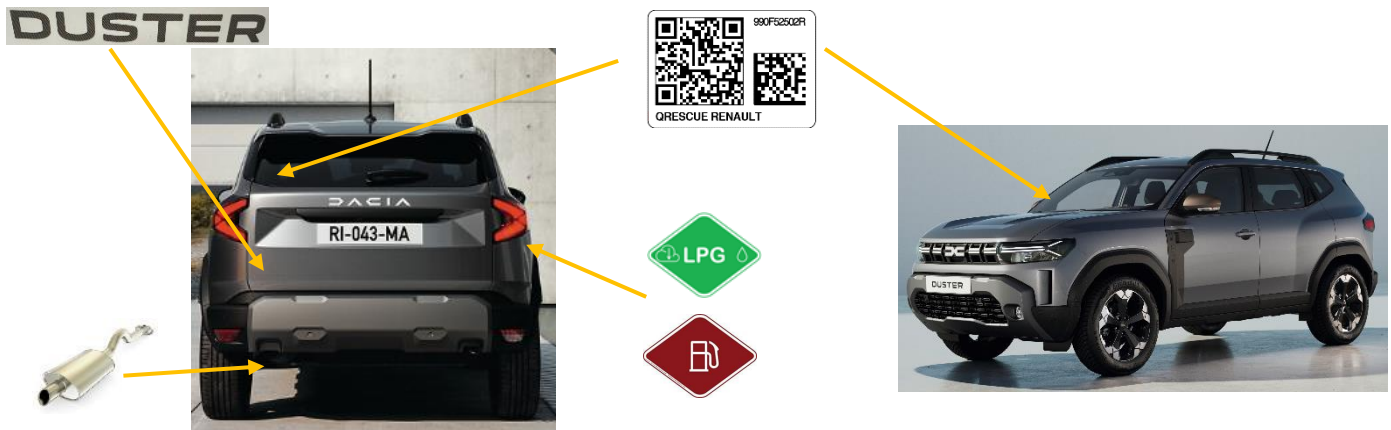


	Airbag		Gasgenerator		Gurtstraffer		SRS Steuergerät		
	Niedervolt-Batterie		Gasdruckdämpfer / vorgespannte Feder		Karosserie-Verstärkung		Bereich Bedarf besonderer Aufmerksamkeit		Treibstofftank
	Gastank		Sicherheitsventil						

1. Identifizierung/Erkennung

DUSTER



2. Immobilisieren/Stabilisieren/Anheben

Immobilisieren



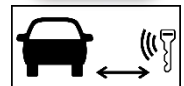
oder



Motorstillstand

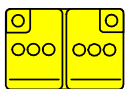


oder



3. Direkte Gefahren ausschalten/Sicherheitsbestimmungen

12 V-Batterie

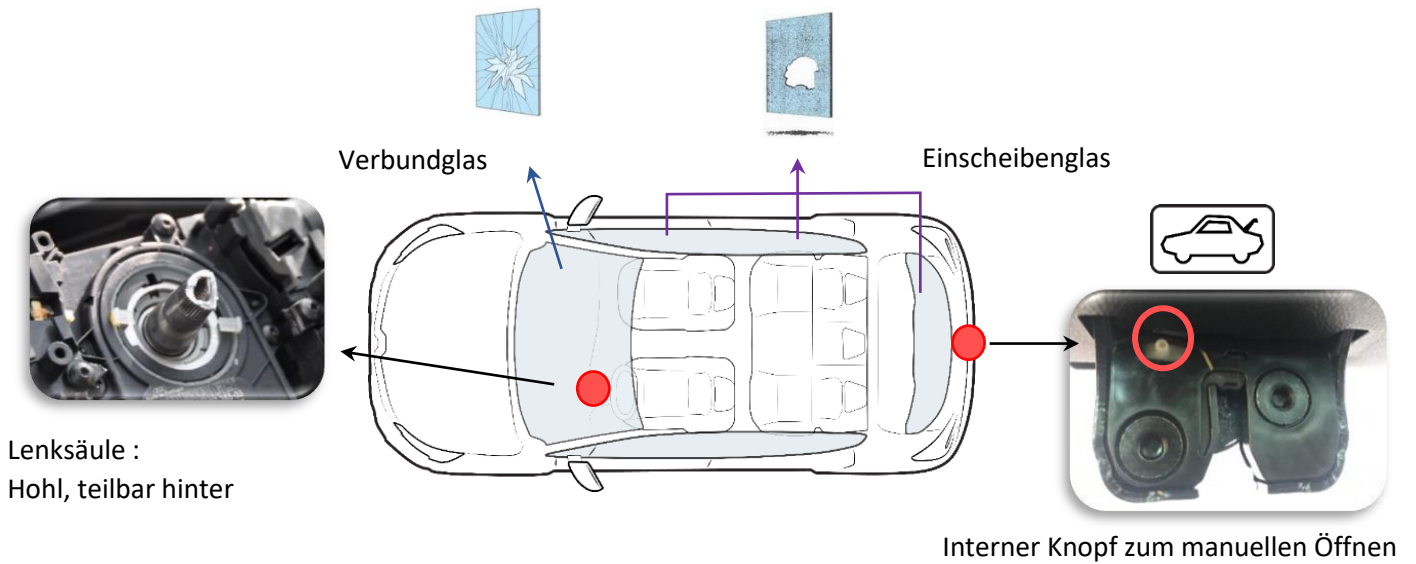


1- Motorstillstand

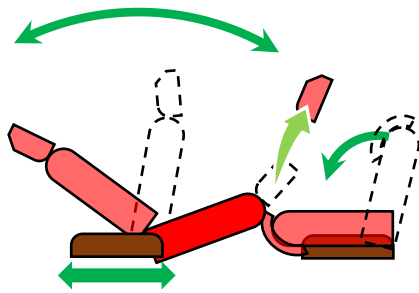
2 - Minuspol (-) abklemmen

Interne Bezeichnung	Datum	Version	Seite
RS-P1310 LPG-2024	06/06/2024	1	2 / 4

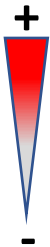
4. Zugang zu den Insassen



MÖGLICHE SITZNEIGUNG



HOCHELASTISCHER STAHL

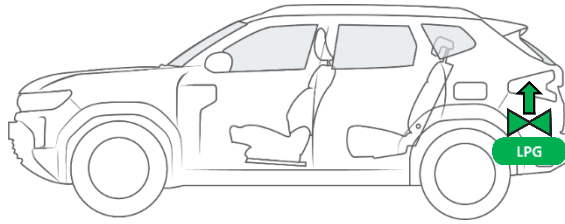


5. Gespeicherte Energie/Flüssigkeiten/Gase/Feststoffe

	50 l	
	51 l	

6. Im Brandfall

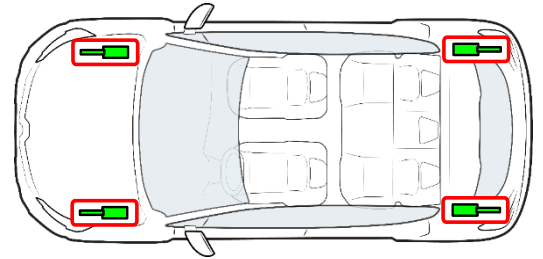
FAHRZEUG MIT LPG-ANTRIEB



GASDRUCKDÄMPFER



Explosionsgefahr durch Gasdruckdämpfer!



10. Erläuterung der verwendeten Piktogramme

	Fahrzeug mit flüssigen Kraftstoffen der Kl. 2		Fahrzeug mit LPG-Antrieb
	Smart-Schlüssel entfernen		Motorhaube
	Entzündbar		Gesundheitsschädlich
	Kofferraum		Umweltgefährlich