



Dacia Logan



La berline familiale **au meilleur prix !**







Des lignes plus modernes **et dynamiques**

Le design de Dacia Logan évolue pour souligner davantage sa robustesse et sa fiabilité tout en ajoutant une touche de dynamisme et de modernité. Grâce à ses optiques avant et arrière intégrant la signature lumineuse Dacia et à sa calandre chromée, Dacia Logan a tout pour plaire, et à ce prix-là, que demander de plus ?



Un intérieur moderne **et chaleureux**

Des finitions soignées, un espace chaleureux, des selleries modernes et très confortables... L'intérieur de Dacia Logan se fait plus harmonieux encore. On s'y sent bien dès le premier instant.



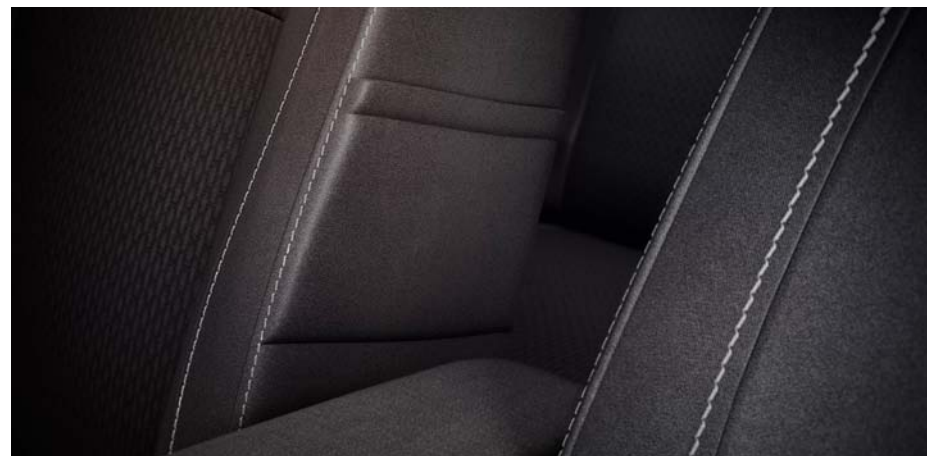




Dacia

Tout pour accueillir au mieux votre famille

Dacia Logan vous offre 5 places généreuses pour accueillir confortablement tous vos passagers... mais aussi de nombreux rangements utiles et astucieux, une prise 12 volts à l'arrière pour recharger vos appareils et un coffre volumineux pour charger tout ce que vous souhaitez. Cela promet de bien jolis voyages en famille ou entre amis.



Des technologies utiles qui facilitent la vie

À bord de Dacia Logan, tout n'est qu'efficacité et simplicité. Dotée des technologies les plus utiles telles que le système multimédia Media Nav Evolution (compatible Android Auto™ et Apple CarPlay™) et la caméra de recul, ou encore le lève-vitre à commande impulsienne pour

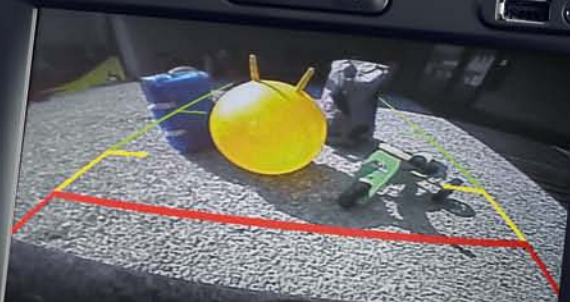
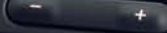
le conducteur*... Dacia Logan vous permet d'apprécier vos déplacements dans les meilleures conditions.

*Équipements disponibles de série ou en option selon version.





20°C



⚠ Regardez dans toutes les directions

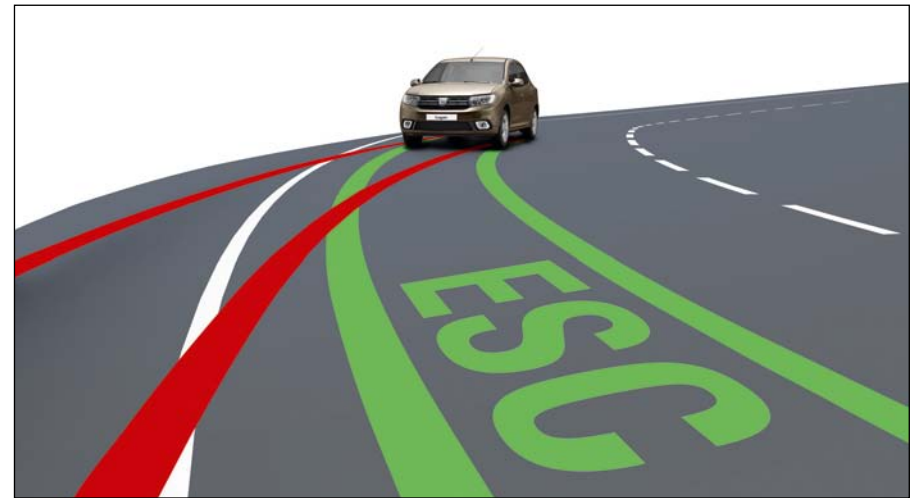


Une sécurité à toute épreuve



Aide au parking arrière* : Elle avertit le conducteur de la présence d'obstacles situés à l'arrière de son véhicule par une séquence d'alertes sonores. Et pour encore plus de confort et de sécurité, vous pouvez choisir d'y coupler une caméra de recul.

*Selon version.



ESC : Il permet de stabiliser la trajectoire du véhicule en cas de perte d'adhérence dans les virages en agissant sur la répartition du freinage et le régime du moteur.

Parce que votre sécurité sera toujours une priorité, Dacia Logan est équipée de dispositifs de sécurité active et passive sans compromis. Une structure de caisse renforcée assure la protection des occupants. Le système ABS couplé à l'aide au freinage d'urgence (AFU), ainsi que le système de contrôle dynamique de trajectoire (ESC) associé au système

antipatinage (ASR) garantissent un freinage efficace et une stabilité accrue du véhicule. Également dotées d'airbags frontaux et latéraux avant, du système de fixation Isofix pour les sièges enfants situé sur les places latérales arrière, de l'aide au démarrage en côte et des aides au parking arrière... Vous pouvez prendre la route en toute sérénité!



Aide au démarrage en côte : Ce système vous aide à démarrer en côte en toute sécurité et sans précipitation.



Protection : Structure renforcée, airbags frontaux et latéraux avant, système de fixation Isofix situé au niveau des places latérales arrière.

Access



PRINCIPAUX ÉQUIPEMENTS

- ABS+AFU+ESC+ASR
- Aide au démarrage en côte
- Airbags frontaux et airbags latéraux avant
- Alerte d'oubli des ceintures de sécurité avant
- Banquette arrière fixe
- Boucliers avant et arrière ton caisse
- Calandre avec ligne chrome
- Cerclages aérateurs et compteurs Carbone Foncé
- Clignotant impulsionnel
- Direction assistée
- Enjoliveurs 15" Groomy
- Façade centrale décor Noir Métallisé
- Indicateur de changement de vitesse
- Kit de gonflage
- Lève-vitres avant et arrière manuel
- Poignées de porte extérieures noires
- Poignées de porte intérieures Carbone Foncé
- Prise 12V avant

- Projecteurs et feux arrière avec signature lumineuse, feux de jour à LEDs
- Rétroviseurs noirs à réglage manuel
- Sellerie Basic
- Système de surveillance de la pression des pneus
- Système Isofix places latérales arrière
- Volant avec chrome satin et avertisseur sonore

Options

- Roue de secours

Essentiel



PRINCIPAUX ÉQUIPEMENTS

ESSENTIEL = ACCESS +

- 3 appuis-têtes arrière réglables en hauteur
- Banquette arrière fractionnable 1/3 - 2/3
- Cerclages aérateurs Noir Piano
- Cerclages compteurs Chrome Satin
- Condamnation centralisée des ouvrants avec télécommande
- Dacia Plug & Music
- Éclairage de coffre
- Façade centrale enjoliveur Chrome Satin et décor Technical Mesh
- Lève-vitres avant électriques, impulsionnel pour le conducteur
- Poignée de maintien passager avant
- Prise 12V et porte-bouteille arrière
- Projecteurs antibrouillard
- Siège conducteur, volant et ceinture de sécurité avant réglables en hauteur

Options

- Cartographie Europe de l'Ouest
- Climatisation à réglage manuel
- Media Nav Evolution : écran tactile 7" compatible Android Auto™ et Apple CarPlay™, navigation, radio DAB, prises jack et USB, audio streaming et téléphonie Bluetooth® avec commandes au volant.
- Peinture métallisée
- Régulateur et limiteur de vitesse
- Roue de secours

Apple CarPlay™ est une marque de Apple Inc.
Android Auto™ est une marque de Google Inc.

Visuel présenté avec l'option
Media Nav Evolution

Confort



PRINCIPAUX ÉQUIPEMENTS

CONFORT = ESSENTIEL +

- Cerclages aérateurs Chrome Satin
- Climatisation à réglage manuel
- Éclairage boîte à gants
- Jantes design 16" Oasis
- Ordinateur de bord
- Poche téléphone sur siège passager avant
- Poches aumônières
- Poignées de maintien passagers arrière
- Poignées de porte extérieures ton caisse
- Poignées de porte intérieures Chrome Satin
- Poignées de tirage portes avant décor Technical Mesh
- Rétroviseurs ton caisse à réglage électrique dégivrants
- Sellerie Dynamic
- Stripping Noir sur montant de porte

Options

- Accoudoir sur siège conducteur
- Aide au parking arrière
- Aide au parking arrière avec caméra de recul
- Cartographie Europe de l'Ouest
- Lève-vitres arrière électriques
- Media Nav Evolution : écran tactile 7" compatible Android Auto™ et Apple CarPlay™, navigation, radio DAB, prises jack et USB, audio streaming et téléphonie Bluetooth® avec commandes au volant
- Peinture métallisée
- Régulateur et limiteur de vitesse
- Climatisation automatique
- Roue de secours
- Sellerie cuir*



Visuel présenté avec les options Media Nav Evolution, régulateur et limiteur de vitesse et lève-vitres arrière électriques

*Cuir d'origine bovine.

Apple CarPlay™ est une marque de Apple Inc.

Android Auto™ est une marque de Google Inc.

Teintes



BLANC GLACIER⁽¹⁾



BLEU NAVY⁽¹⁾



NOIR NACRÉ⁽²⁾



GRIS HIGHLAND⁽²⁾



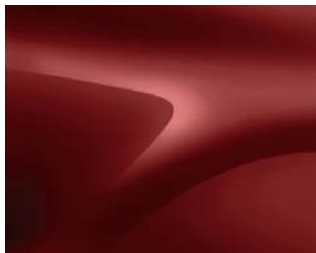
BLEU IRON⁽²⁾



GRIS COMÈTE⁽²⁾



BRUN VISON⁽²⁾



ROUGE FUSION⁽²⁾



BEIGE DUNE⁽²⁾

(1) Teintes opaques.
(2) Teintes métallisées.

Enjoliveurs et jantes



ENJOLIVEUR 15" GROOMY



JANTES DESIGN 16" OASIS

Accessoires



1. JANTES : Affirmez votre personnalité avec les jantes Runway. Pour un look moderne et résolument dynamique!

2. BAGUETTES LATÉRALES DE PROTECTION : Prémunissez votre Logan des petits chocs de la vie quotidienne avec ces baguettes latérales de protection esthétiques.

3. ACCOUDOIR : Améliorez votre confort lors du voyage tout en bénéficiant d'un espace de rangement supplémentaire, où vous pourrez déposer vos petits objets personnels. Il est également ajustable en hauteur pour une conduite encore plus confortable.

4. SURTAPIS TEXTILE : Les surtapis textile d'habitable «sur mesure» s'intègrent harmonieusement à votre intérieur et garantissent un haut niveau de qualité et de sécurité.

5. BAC DE COFFRE ET SEUIL DE COFFRE : Le bac de coffre protège efficacement la moquette d'origine et s'adapte parfaitement à la forme du coffre de votre véhicule. Pratique, il se nettoie aussi très facilement. Habillez et protégez le pare-chocs arrière de votre véhicule avec ce seuil de coffre en plastique.

6. FILET DE COFFRE : Le filet de coffre permet de maintenir les objets dans votre coffre, les empêchant de se déplacer pendant vos déplacements.

7. COFFRE DE TOIT SUR BARRES TRANSVERSALES SUR PAVILLON : Cet élégant coffre de toit Dacia s'installe en quelques minutes sur les barres de toit et offre un espace de chargement supplémentaire à votre voiture.

8. ATTELAGE AVEC PORTE-VÉLOS : Pour vos loisirs, optez pour le très pratique porte-vélos sur attelage qui, grâce à sa fonction basculante, libère l'accès au coffre.

9. ALARME : Compatible avec le système électronique de votre Logan, cette alarme détecte toutes les tentatives d'intrusion ainsi que les mouvements dans l'habitacle.

Équipements et options

	Access	Essentiel	Confort
DESIGN EXTÉRIEUR			
Boucliers avant et arrière ton caisse	●	●	●
Calandre avec jonc chrome	●	●	●
Poignées de porte extérieures	Noir	Noir	Ton caisse
Rétroviseurs extérieurs	Noir	Noir	Ton caisse
Enjoliveurs 15" Groomy	●	●	-
Jantes design 16" Oasis	-	-	●
Projecteurs avec signature lumineuse à LEDs	●	●	●
Feux arrière avec signature lumineuse	●	●	●
Stripping noir sur montant de porte	-	-	●
Peinture métallisée	-	○	○
DESIGN INTÉRIEUR			
Harmonie intérieure Carbone Foncé	●	●	●
Enjoliveur de façade centrale	-	Chrome satin	Chrome satin
Façade centrale avec décor	Noir Métallisé	Technical Mesh	Technical Mesh
Cerclages des aérateurs	Carbone Foncé	Noir Piano	Chrome Satin
Cerclages des compteurs du tableau de bord	Carbone Foncé	Chrome Satin	Chrome Satin
Volant Noir Titane et Chrome Satin	●	●	●
Vignette Chrome Satin sur pommeau de levier de vitesse	-	-	●
Poignées de porte intérieures	Carbone Foncé	Carbone Foncé	Chrome Satin
Poignées de tirage portes avant avec décor	-	-	Technical Mesh
Sellerie Basic	●	●	-
Sellerie Dynamic	-	-	●
Sellerie cuir(1)	-	-	○
SÉCURITÉ			
Antiblocage des roues (ABS) et assistance au freinage d'urgence (AFU)	●	●	●
Système de contrôle de trajectoire (ESC) avec fonction antipatinage (ASR)	●	●	●
Airbag conducteur et airbag passager avant désactivable	●	●	●
Airbags latéraux avant	●	●	●
Ceintures de sécurité avant réglables en hauteur	-	●	●
Système de fixation Isofix pour siège enfant aux places latérales arrière	●	●	●
Kit de gonflage	●	●	●
Roue de secours (remplace le kit de gonflage)	○	○	○
Système de surveillance de la pression des pneus	●	●	●
PROTECTION DU VÉHICULE			
Antidémarrage codé	●	●	●
CONDUITE ET APPAREILS DE CONTRÔLE			
Direction assistée	●	●	●
Compte-tours	●	●	●
Ordinateur de bord	-	-	●
Témoin de non fermeture des portes	Conducteur	●	●
Alerte visuelle et sonore d'oubli des ceintures de sécurité conducteur et passager avant	●	●	●
Indicateur de changement de vitesse	●	●	●
Mode de conduite ECO avec bouton d'activation (sauf SCe 75 et les motorisations Blue dCi)	-	●	●
Régulateur et limiteur de vitesse	-	○	○
Aide au parking arrière	-	-	○
Aide au parking arrière avec caméra de recul	-	-	○
Aide au démarrage en côte	●	●	●

	Access	Essentiel	Confort
VISIBILITÉ			
Projecteurs antibrouillard	-	●	●
Lunette arrière dégivrante	●	●	●
Rétroviseurs extérieurs à réglage manuel intérieur	●	●	-
Rétroviseurs extérieurs à réglage électrique et dégivrants	-	-	●
CONFORT			
Accoudoir sur siège conducteur	-	-	○
Condamnation centralisée des portes à distance	-	●	●
Lève-vitres avant électriques, impulsionsnel conducteur	-	●	●
Lève-vitres arrière électriques	-	-	○
Clignotant impulsionsnel	●	●	●
Éclairage plafonnier avant central	●	●	●
Éclairage boîte à gants	-	-	●
Prise 12 V avant	●	●	●
Prise 12 V arrière	-	●	●
Volant réglable en hauteur	-	●	●
Siège conducteur réglable en hauteur	-	●	●
Banquette arrière fixe	●	-	-
Banquette arrière fractionnable 1/3-2/3	-	●	●
Appuis-têtes arrière latéraux ballon	-	●	-
Appuis-têtes arrière latéraux virgule	-	-	●
Appui-tête arrière central virgule	-	●	●
Chauffage et ventilation à 4 vitesses	●	●	-
Climatisation à réglage manuel	-	○	●
Boîte à gants fermée	●	●	●
Rangement ouvert en haut de planche de bord	●	●	●
Poche téléphone sur siège passager avant	-	-	●
Poches aumônières à l'arrière des sièges avant	-	-	●
Éclairage du coffre commandé par ouverture du coffre	-	●	●
Poignée de maintien passager avant	-	●	●
Poignées de maintien passagers arrière	-	-	●
Poignée intérieure de porte de coffre	●	●	●
Climatisation automatique	-	-	○
AUDIO - MULTIMÉDIA			
Dacia Plug & Music : radio DAB, prises jack et USB, téléphonie par Bluetooth® avec satellite de commandes au volant et 2 hauts-parleurs avant	-	●	●
Media Nav Evolution : écran tactile 7" compatible Android Auto™ et Apple CarPlay™, navigation, radio DAB, prises jack et USB, audiostreaming & téléphonie par Bluetooth® avec satellite de commandes au volant et 4 hauts-parleurs	-	○	○
Cartographie France (avec Media Nav Evolution)	-	○	○
Cartographie Europe de l'Ouest (avec Media Nav Evolution)	-	○	○

● : Série ○ : Option - : Non disponible.

(1) Cuir d'origine bovine.

Motorisations

	SCe 75	TCe 90	Blue dCi 75	Blue dCi 95
Carburant	Essence	Essence	Diesel	Diesel
Puissance maxi kW CEE (ch) au régime de (tr/min)	54 (73) à 6300	66 (90) à 5000	55 (75) à 3750	70 (95) à 3750
Couple maxi Nm CEE (m.kg) au régime de (tr/min)	95 à 3600	140 à 2250	200 à 1750	220 à 1750
Type d'injection	Indirecte Multipoint	Indirecte Multipoint	Injection directe Common Rail	Injection directe Common Rail
Cylindrée (cm ³)	998	898	1461	1461
Nombre de cylindres/de soupapes	3/12	3/12	4/8	4/8
Norme de dépollution	Euro6	Euro6	Euro6	Euro6
Stop & Start	Oui	Oui	Oui	Oui
PERFORMANCES				
Vitesse maxi (km/h)/0 - 100km/h (s)	158 / 15"	175 / 11"1	166 / 13"9	179 / 11"9
400m/1 000m D.A. (s)	20"2 / 36"	17"5 / 32"8	18"6 / 35"9	18"2 / 33"
BOÎTE DE VITESSES				
Type boîte de vitesses	Manuelle	Manuelle	Manuelle	Manuelle
Nombre de rapports AV	5	5	5	5
DIRECTION				
Direction	Assistée (hydraulique avec pompe électrique)			
Diamètre de braquage entre trottoirs (m)	10,82			
FREINAGE				
Avant : disques ventilés (DV) diamètre (m) épaisseur (mm)	(DV) 258/22			
Arrière : tambours (T)/diamètre (pouces)	(T)/8	(T)/8	(T)/8	(T)/8
ROUES ET PNEUMATIQUES				
Jantes de référence	6J15			
Pneumatiques de référence avant/arrière	185/65 R15			
CONSOMMATIONS ET ÉMISSIONS(1) WLTP(2)				
Protocole d'homologation	WLTP	WLTP	WLTP	WLTP
Capacité du réservoir (l)	50	50	50 (14,4 Ad Blue®)	50 (14,4 Ad Blue®)
Emissions de CO ₂ (g/km)	124	130	111	111
Consommation en cycle mixte (l/100km)	5,5	5,8	4,2	4,2
MASSES (kg)				
Masse à vide en ordre de marche (sans option) (MVODM) sans conducteur	974	1 013	1 121	1 116
Masse totale roulante (MTR)	2 286	2 323	2 425	2 419
Masse maximum autorisée en charge (MMAC)	1 496	1 533	1 635	1 629
Charge utile (CU)*	522	520	514	513
Masse maxi remorque freinée/non freinée	1090 / 520	1090 / 540	1 090 / 595	1 090 / 595
Volume de coffre configuration 5 places selon norme ISO 3832 (dm ³)	510	510	510	510
Volume de coffre configuration 2 places (banquette arrière rabattue) selon norme norme ISO 3832 (dm ³)	1 257	1 257	1 257	1 257

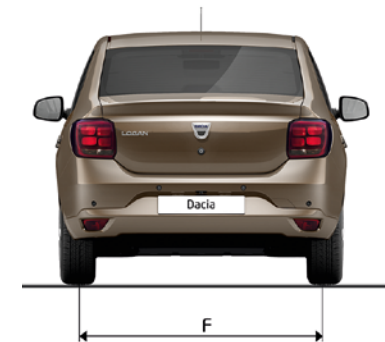
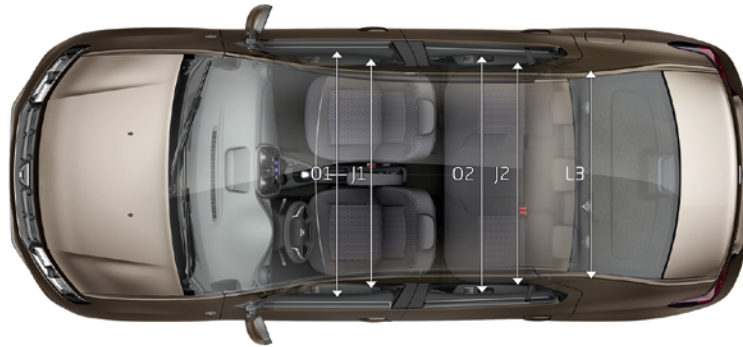
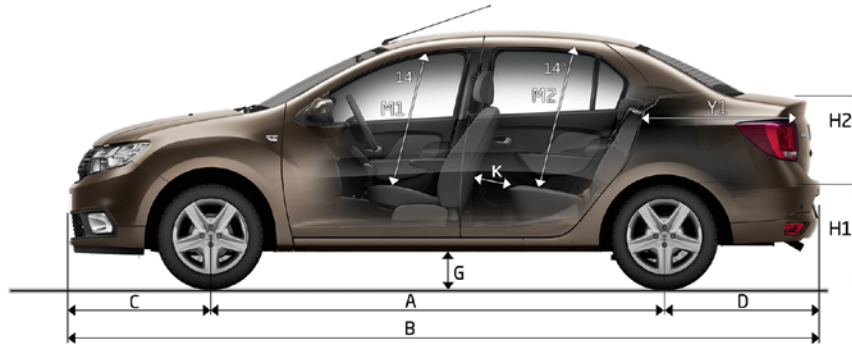
* La CU indiquée est à niveau d'équipement maxi.

(1) Consommations et émissions homologuées selon la réglementation applicable.

(2) WLTP (Worldwide Harmonized Light Vehicles Test Procedures) : ce nouveau protocole permet d'obtenir des résultats beaucoup plus proches de ceux constatés lors des trajets quotidiens réalisés que le protocole NEDC. L'émission de CO₂, est homologuée conformément à une méthode standard et réglementaire. Identique pour tous les constructeurs, elle permet de comparer les véhicules entre eux.

La brochure commerciale est composée de deux parties indivisibles. Les informations techniques liées aux motorisations sont remises au client avec la brochure de présentation du véhicule.

Dimensions



VOLUME DE COFFRE (dm3) (NORME ISO 3832)

Configuration 5 places	510
Configuration 2 places (avec banquette repliée)	1257

PLAN COTÉ (mm)

A Empattement	2635
B Longueur hors tout	4358
C Porte-à-faux avant	827
D Porte-à-faux arrière	896
E Voie avant	1496

PLAN COTÉ (mm)

F Voie arrière	1486
G Garde au sol en charge (5 passagers à bord)	130
H Hauteur à vide	1517
H1 Hauteur seuil d'entrée de coffre	751
H2 Hauteur d'ouverture arrière	406
J1 Largeur aux bandeaux avant	1387
J2 Largeur aux bandeaux arrière de la 2e rangée	1389
K Rayon aux genoux de la 2e rangée	177
L1/L2 Largeur hors tout sans / avec rétroviseurs	1733/1994

PLAN COTÉ (mm)

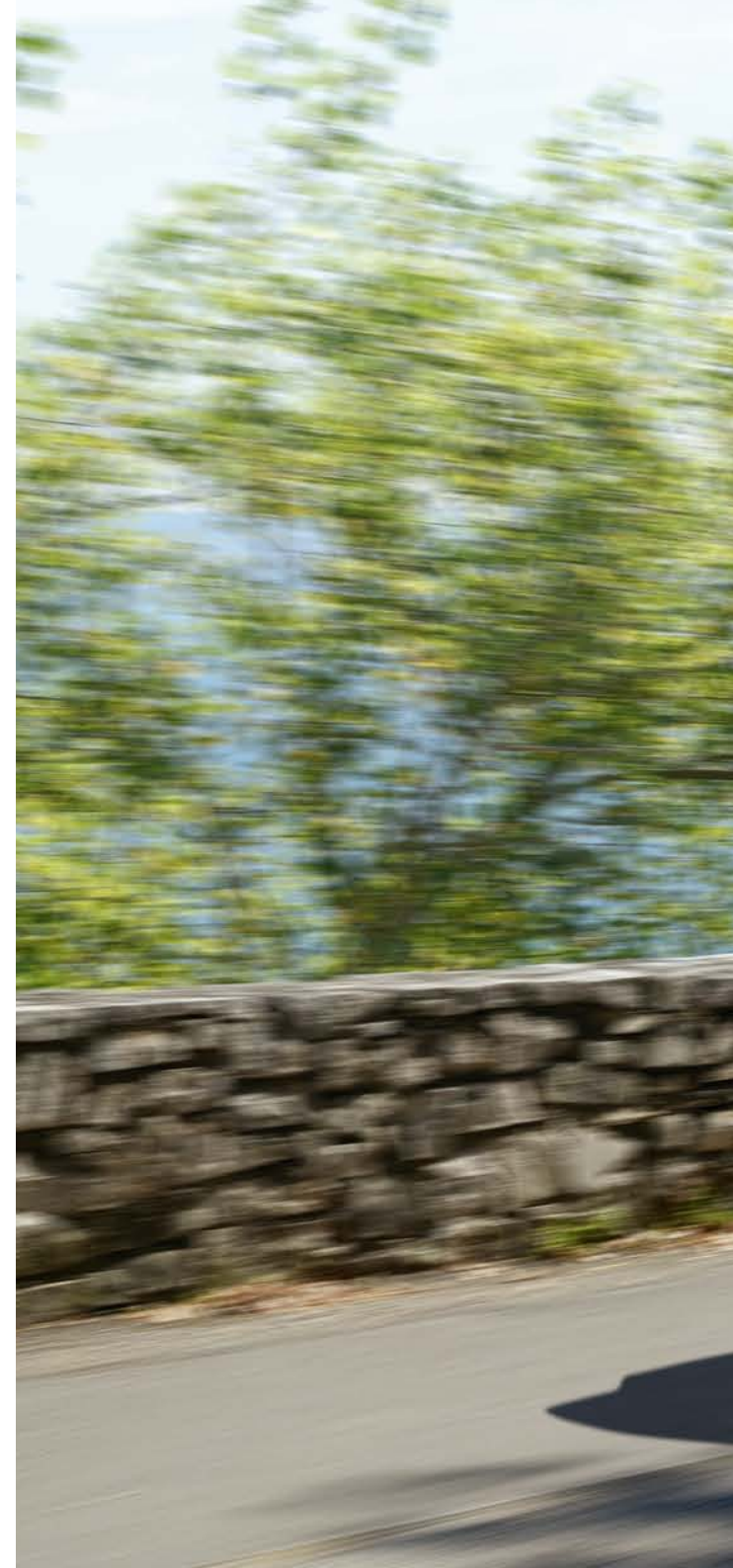
L3 Largeur intérieure entre passage de roue	1013
M1 Hauteur sous pavillon à 14° de la 1re rangée	900
M2 Hauteur sous pavillon à 14° de la 2e rangée	869
O1 Largeur aux coudes avant	1415
O2 Largeur aux coudes arrière de la 2e rangée	1430
Y1 Longueur de chargement derrière banquette de la 2e rangée en place	1076

Roulez, voyagez, profitez, c'est ça **l'esprit Dacia!**

Chez Dacia, nous offrons des véhicules attractifs, de qualité au meilleur prix. Des modèles au style affirmé, mais sans superflu, équipés des technologies les plus fiables et éprouvées, le tout à un prix imbattable. En à peine dix années, nous avons changé la donne et bousculé le marché automobile. Incroyable ? Pas vraiment. Notre secret ? La simplicité, la transparence et la générosité. Du choix du modèle en passant par le prix et jusqu'à l'entretien, tout est clair et évident avec Dacia. Conduire une Dacia, c'est avoir la certitude de faire

le bon choix. C'est faire le choix de la qualité, de la fiabilité et du design, mais aussi du confort et surtout d'un prix juste. C'est la possibilité de s'offrir un véhicule neuf qui correspond à ses besoins, ses envies. Enfin, rouler en Dacia c'est ne plus mettre tout son argent dans son véhicule, car c'est aussi partir en vacances, offrir la guitare de ses rêves à sa fille ou bien économiser, tout simplement. Avec Dacia, allez où vous voulez et faites ce que vous voulez.

Du confort pour
toute la famille !







La brochure commerciale est composée de deux parties indivisibles. Cette brochure est remise au client avec les informations techniques liées aux motorisations du véhicule.

Tout a été fait pour que le contenu de la présente publication soit exact et à jour à la date de l'impression. Ce document a été réalisé à partir de préséries ou de prototypes. Dans le cadre de sa politique d'amélioration continue des produits, Dacia se réserve le droit, à tout moment, d'apporter des modifications aux spécifications et aux véhicules et accessoires décrits et représentés. Ces modifications sont notifiées aux concessionnaires Dacia dans les meilleurs délais. Selon les pays de commercialisation, les versions peuvent différer, certains équipements peuvent ne pas être disponibles (de série, en option ou en accessoire). Veuillez consulter votre représentant de la marque Dacia pour recevoir les informations les plus récentes. En raison des limites des techniques d'impression, les couleurs reproduites dans le présent document peuvent légèrement différer des couleurs réelles de la peinture ou des matières de garniture intérieure. Tous droits réservés. La reproduction sous quelque forme ou par quelque moyen que ce soit de tout ou partie de la présente publication est interdite sans l'autorisation écrite préalable de Dacia.

 **Prodigious** CRÉDITS PHOTO: © RENAULT MARKETING 3D - COMMERCE, M. ESSER, X. QUEREL, L. VILLARON - L52BR19F11 - NOVEMBRE 2019

RENAULT S.A.S. SOCIÉTÉ PAR ACTIONS SIMPLIFIÉES AU CAPITAL DE 533 941 113 € / 13-15 QUAI LE GALLO - 92100 BOULOGNE-BILLANCOURT CEDEX - R.C.S NANTERRE B 780 129 987 / TÉL.: 0806 00 20 20.

DACIA

www.dacia.fr

Dacia recommande 