



Serie Speciale **Dacia Techroad**

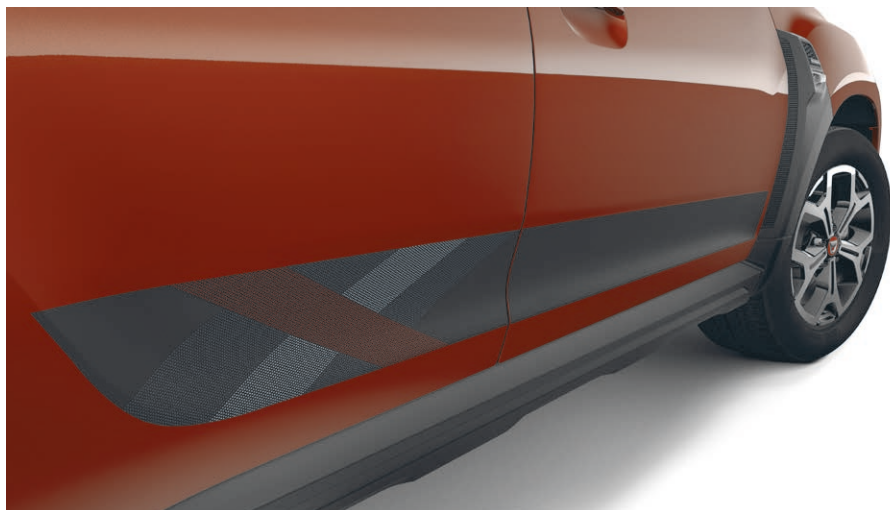


Serie Speciale **Dacia Techroad**

Serie Speciale **Techroad**

Riempi i tuoi giorni di avventura: la Serie Speciale Techroad, disponibile su tutta la gamma Dacia, è concepita proprio per questo. Tutto quello che già ami dell'essenza di Dacia è portato all'ennesima potenza con la nuova Serie Speciale Techroad. Il suo look dinamico, i suoi nuovi colori ed esclusivi elementi di design catturano l'occhio e la tecnologia a bordo si dimostra irrinunciabile per rendere

l'esperienza di guida confortevole. Sarai ispirato dal suo stile tutti i giorni, sentendo il desiderio di partire all'avventura. Che sia in compagnia, con la famiglia o da solo, ripensa la tua vita di tutti i giorni con uno dei cinque modelli della Serie Speciale Techroad: la tecnologia on the road.





Serie Speciale **Duster TECHROAD**

Scopri Duster nella nuova versione Techroad e lasciati conquistare dal fascino del suo look dinamico e dai suoi elementi tecnologici. Il look energetico di Duster viene esaltato dai cerchi in lega da 17" Maldive diamantati con coprimozzo rosso, le calotte Dark Metal personalizzate con un tocco di rosso e un'esclusiva personalizzazione con lo stripping laterale sulle portiere. Questa versione al top della gamma abbina al

comfort di Duster degli interni specifici con look tartan, sellerie con impunture rosse e finiture della plancia dedicate. Il comfort di guida aumenta grazie alla tecnologia di bordo, come il climatizzatore automatico, il keyless entry, il sistema multimediale Media Nav Evolution con navigatore e multiview camera. Con Duster Techroad sarai pronto a partire per tutte le tue avventure.

Serie Speciale **Dacia Techroad**



Serie Speciale **Dacia Techroad**

Principali equipaggiamenti di serie

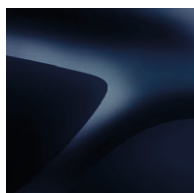
- 4x4 Monitor (solo con 4x4)
 - 6 airbag (frontali passeggero disattivabile, laterali, a tendina)
 - Badge TECHROAD
 - Blind Spot Warning
 - Bracciolo centrale anteriore
 - Cerchi in lega da 17" Maldive diamantati con coprimozzo rosso
 - Climatizzatore automatico
 - Computer di bordo (tranne versioni GPL)
 - Cornici bocchette aeratori cromo satinato
 - Cruise Control
 - Fendinebbia
 - Hill Descent Control (solo con 4x4)
 - HSA (Hill Start Assist)
 - Keyless Entry
 - ISOFIX
- Kit gonfiaggio
 - Media Nav Evolution (Navigatore, Radio, presa Auxin USB, Bluetooth® con comandi al volante)
 - Multiview Camera
 - Protezioni sottoscocca anteriori e posteriori Dark Metal
 - Retrovisori, barre tetto Dark Metal
 - Sellerie e finiture dedicate TECHROAD con logo DUSTER
 - Sensori di parcheggio posteriori
 - Stripping laterale TECHROAD
 - Supporto e regolazione lombare
 - Terminale di scarico cromato
 - Volante in pelle TEP
- In opzione:**
- Cartografia Europa
 - Ruota di scorta (tranne versioni GPL)
 - Sellerie con inserti in pelle e sedili riscaldabili



Tinte opache

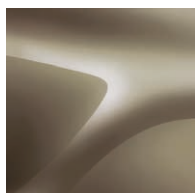


BIANCO GHIACCIO

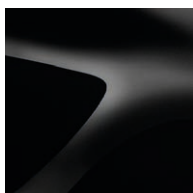


BLU NAVY

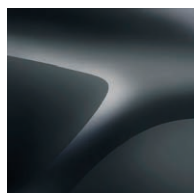
Tinte metallizzate



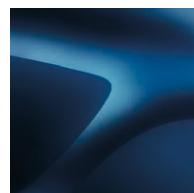
BEIGE DUNA



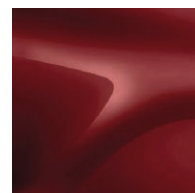
NERO NACRÉ



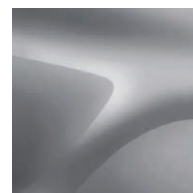
GRIGIO COMETA



BLU COSMO



ROSSO FUSION



GRIGIO MAGNETE

Cerchi



CERCHI IN LEGA DA 17"
MALDIVE DIAMANTATI

Motori

	BENZINA			BENZINA / GPL		DIESEL	
	SCe 115	TCe 130 FAP	TCe150 FAP	SCe 115 GPL	Blue dCi 115cv	Blue dCi 115 4x4	
MOTORE							
Potenza massima kW CEE (cv) al regime (g/min)	84(115) a 5500	96(130) a 5000	110(150) a 5250	84/80(115/109) a 5500	70(95) a 3750	85(115) a 3750	
Coppia massima N m CEE al regime (g/min)	156 a 4000	240 a 1600	250 a 1700	156/144 a 4000	240 a 1750	260 a 2000	
Tipo d'iniezione	Multipoint sequenziale	Iniezione Diretta	Iniezione Diretta	Multipoint sequenziale	Iniezione Diretta	Iniezione Diretta	
Cilindrata (cm ³)	1598	1333	1333	1598	1461	1461	
Numero di cilindri / valvole	4/16	4/16	4/16	4/16	4/8	4/8	
Livello antinquinamento	Euro 6C	Euro 6 Dtemp	Euro 6 Dtemp	Euro 6 Dtemp	Euro 6 Dtemp	Euro 6 Dtemp	
Filtro antiparticolato	No	Sì	Sì	No	Sì	Sì	
Stop & Start ed Energy Smart Management	Sì	Sì	Sì	Sì	Sì	Sì	
PERFORMANCE							
Velocità massima (km/h) / 0-100 km/h (s)	172/11,9"	191/nd	200/nd	(172/12,2")/(169/12,6")	169/12,6"	181/10,5"	
400 m / 1000m D.A. (s)	18,3"/33,9"	17,8"/32,1"	17,3"/31"	(18,5"/34")/(18,7"/34,5")	18,7"/32,4"	17,6"/32,4"	
CAMBIO E TRASMISSIONE							
Tipo di cambio / Numero di rapporti	Manuale/5	Manuale/6	Manuale/6	Manuale/5	Manuale/6	Manuale/6	
STERZO							
Sterzo							Servosterzo elettrico
Diámetro di sterzata tra marciapiedi (m)							10,72
FRENI							
Anteriore: dischi ventilati Ø / Posteriore: tamburo Ø							269mm/9 pollici
PNEUMATICI							
Dimensioni							215/65 R16 - 215/60 R17
CONSUMI ED EMISSIONI MOTORI NEDC CORRELATO (VLOW - VHIGH)*							
Eco Mode	Sì	Sì	Sì	Sì	Sì	Sì	
Capacità del serbatoio (l)	50	50	50	50/40-33,6*	50	50	
Capacità del serbatoio di AdBlue® ⁽¹⁾ (l)	-	-	-	-	14,4	14,4	
Emissioni di CO ₂ (g/km)	149	138/140	138/140	156/141	110/112	110/112	
Ciclo extraurbano (l/100km)	5,7	5,3/5,4	5,3/5,4	6,0/7,7	4,0/4,0	3,9/4	
Ciclo urbano (l/100km)	8	7,3/7,4	7,3/7,5	8,2/10,3	4,4/4,6	4,7/4,7	
Ciclo misto (l/100km)	6,5	6/6,1	6/6,1	6,8/8,7	4,2/4,2	4,2/4,2	
MASSE							
Massa a vuoto un ordine di marcia	1179/1262	1234/1312	1234/1312	1240/1284	1314/1320	1320/1398	
Massa totale circolante autorizzata	2812	2962	2962	2834	3040	3048	
Massa massima autorizzata con carico	1712	1762	1762	1734	1840	1848	
Carico utile minimo	450	450	450	450	450/526	450	
Massima con rimorchio frenato	1400	1500	1500	1400	1500	1500	
Massima con rimorchio non frenato	625	650	650	655	690	695	
Volume bagagliaio (sotto la cappelliera) con kit di gonfiaggio/ ruota di scorta - ISO 3832 (dm ³ VDA)	445/445	445/445	445/445	445/445	471/428	471/428	
Volume bagagliaio massimo con sedile posteriore ribaltato con kit di gonfiaggio/ ruota di scorta - ISO 3832 (dm ³ VDA)	1478/1478	1478/1478	1478/1478	1478/1478	1485/1463	1485/1463	
Volume bagagliaio (sotto la cappelliera) con kit di gonfiaggio/ ruota di scorta - ISO 3832 (litri)	478/478	478/478	478/478	478/478	494/471	494/471	
Volume bagagliaio massimo con sedile posteriore ribaltato con kit di gonfiaggio/ ruota di scorta - ISO 3832 (litri)	1623/1623	1623/1623	1623/1623	1623/1623	1574/1551	1574/1551	

*A partire da settembre 2018 tutti i nuovi veicoli vengono omologati secondo il protocollo WLTP - Worldwide harmonized Light vehicles new Test Procedure. I dati relativi alle emissioni di CO₂ e al consumo di carburante, determinati utilizzando la procedura di prova WLTP, per un periodo di transizione, sono tradotti in NEDC CORRELATO per consentire la comparabilità con i dati ricavati dalla precedente procedura di prova NEDC, il tutto in base alla normativa R (CE) n. 715/2007, R (UE) n. 2017/1153, R (UE) n. 2017/1151 e successive modifiche ed integrazioni.

Per maggiori informazioni consultare www.dacia.it/ll-mondo-dacia/wltp/

(1) I motori Diesel Blue dCi: per ridurre le emissioni inquinanti, i nuovi motori Diesel Blue dCi sono dotati di un dispositivo di Riduzione catalitica Selettiva (SCR) funzionante con AdBlue® (una soluzione non tossica, disponibile nella gran parte delle stazioni di servizio). Questa tecnologia trasforma gli ossidi di azoto provenienti dai motori Diesel in gas inoffensivi. Il tuo veicolo ti ricorda quando è il momento di riempire il serbatoio AdBlue®. La Riduzione Catalitica Selettiva consiste nell'iniettare nel catalizzatore di scappamento dell'ammonio (chiamato NH₃) proveniente dall'AdBlue®. La reazione chimica così innescata trasforma gli ossidi di azoto (NOx) in gas non inquinanti (vapori d'acqua in azoto inoffensivo). I consumi in condizioni di utilizzo reale di carburante e AdBlue® dipendono dalle condizioni di utilizzo del veicolo, dagli equipaggiamenti, dallo stile di guida del conducente e dal carico.

Serie Speciale **Sandero** **Stepway TECHROAD**

Il carattere dinamico della versione Stepway trova la sua massima espressione in Sandero Techroad. Al top della gamma, coniuga qualità, stile e design, grazie anche a finiture inedite. Al comfort di Sandero, la Serie Speciale Techroad abbina cerchi Flexwheel da 16" bitono SEBASTIAN con coprimozzo rosso, un'esclusiva personalizzazione sulle calotte dei retrovisori e i montanti delle portiere, lo stripping laterale sulle portiere, oltre alla nuova tinta esclusiva

Rosso Fusion. A bordo, Sandero Serie Speciale Techroad offre finiture della plancia dedicate, volante in pelle con inserti in cromo satinato e un nuovo design delle sellerie. In più, climatizzatore manuale, sistema multimediale Media Nav Evolution con navigatore e retrocamera posteriore di parcheggio integrati. In esclusiva, disponibile in opzione su Sandero Techroad, anche il climatizzatore automatico.

Serie Speciale **Dacia Techroad**



Serie Speciale **Dacia Techroad**

Principali equipaggiamenti di serie

- Airbag/ABS/ESP
- Badge Techroad
- Barre tetto Dark Metal
- Cerchi da 16" bitono Flexwheel SEBASTIAN
- Clima manuale
- Computer di bordo (tranne versioni GPL)
- Cruise control
- Fendinebbia
- Finiture interne esclusive Techroad
- HSA (Hill Start Assist)
- Illuminazione bagagliaio
- ISOFIX
- Kit gonfiaggio
- Media Nav Evolution (Navigatore, Radio, presa Auxin USB, Bluetooth® con comandi al volante)
- Radar parking posteriore con retrocamera
- Sedile guida, volante e cinture regolabili in altezza
- Sellerie e finiture dedicate TECHROAD con logo STEPWAY
- Specchietti Shiny Black
- Stripping specifico su montante e calotte retrovisori
- Stripping laterale sulle portiere
- Vetri anteriori elettrici, impulsionale lato conducente
- Vetri posteriori elettrici
- Volante in pelle TEP
- Tappetini

- In opzione:**
- Cartografia Europa
 - Clima automatico
 - Bracciolo centrale anteriore
 - Ruota di scorta (tranne versioni GPL)
 - Sellerie con inserti in pelle

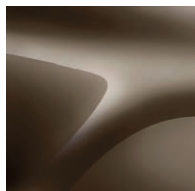


Tinte opache

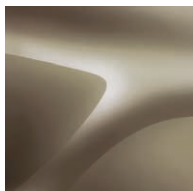


BIANCO GHIACCIO

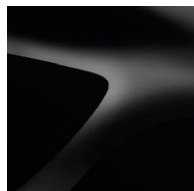
Tinte metallizzate



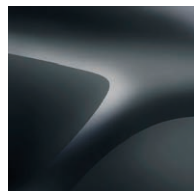
BRUN VISON



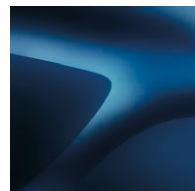
BEIGE DUNA



NERO NACRÉ



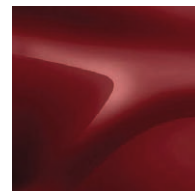
GRIGIO COMETA



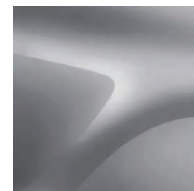
BLU COSMO



BLU AZZURRITE



ROSSO FUSION



GRIGIO MAGNETE

Cerchi



CERCHI DA 16" BITONO
FLEXWHEEL SEBASTIAN

Motori

	BENZINA	BENZINA / GPL	DIESEL
	TcE 90cv	TcE 90cv Turbo GPL	Blue dCi 95cv
MOTORE			
Potenza massima kW CEE (cv) al regime (g/min)	66(90) a 5000	66(90) a 5500	70 (95) a 3750
Coppia massima N m CEE al regime (g/min)	140 a 2250	140 a 2250	220 a 1750
Tipo d'iniezione	Indirect Multipoint	Indirect Multipoint	Direct Common Rail
Cilindrata (cm ³)	898	898	1461
Numero di cilindri / valvole	3/12	3/12	4/8
Livello antinquinamento	Euro 6	Euro 6	Euro 6
Stop & Start ed Energy Smart Management	Sì	Sì	Sì
PERFORMANCE			
Velocità massima (km/h) / 0-100 km/h (s)	168/11.1"	168/11.3"	179/12.3"
400 m / 1000m D.A. (s)	17.5"/33.1"	17.6"/33.3"	18.5"/33.5"
CAMBIO E TRASMISSIONE			
Tipo di cambio / Numero di rapporti		Manuale/5	
STERZO			
Diametro di sterzata tra marciapiedi (m)		10,5	
FRENI			
Anteriore: dischi ventilati Ø / spessore / Posteriore: tamburo		258/8	
PNEUMATICI			
Dimensioni		205/55 R16	
CONSUMI ED EMISSIONI MOTORI NEDC BT (VLOW - VHIGH)**			
Eco Mode	Sì	Sì	No
Capacità del serbatoio (l)	50	50/32 (GPL)	50
Capacità del serbatoio di AdBlue [®] (l)	-	-	14,4
Emissioni di CO ₂ (g/km)	125/128	127/127 (benzina) 114/114 (GPL)	103/104
Ciclo extraurbano (l/100km)	4,9/5,0	4,9/5,1 (benzina) 6,0/6,2 (GPL)	3,7/3,8
Ciclo urbano (l/100km)	6,5/6,7	6,6/6,4 (benzina) 8,7/8,4 (GPL)	4,2/4,1
Ciclo misto (l/100km)	5,5/5,6	5,6/5,6 (benzina) 7,0/7,0 (GPL)	3,9/3,9
MASSE			
Massa a vuoto un ordine di marcia	1040	1089	1151
Massa totale circolante autorizzata	2328	2357	2435
Massa massima autorizzata con carico	1538	1567	1645
Carico utile minimo	498	478	494
Massima con rimorchio frenato	790	790	790
Massima con rimorchio non frenato	555	580	610
Volume bagagliaio mini (sotto la cappelliera) con kit di gonfiaggio/ ruota di scorta - ISO 3832 mini (dm ³ VDA)		320	
Volume bagagliaio maxi n panchetta posteriore ripiegata con kit di gonfiaggio/ ruota di scorta - ISO 3832 mini (dm ³ VDA)		1200	

*Dati in corso di omologazione

**I dati relativi alle emissioni di CO₂ e al consumo di carburante sono determinati utilizzando la procedura di prova WLTP ed i relativi valori sono stati tradotti in NEDC BT per consentire la comparabilità con i dati ricavati dalla procedura di prova NEDC, il tutto in base alla normativa R (CE) n. 715/2007, R (UE) n. 2017/1153, R (UE) n.2017/1151 e successive modifiche ed integrazioni.

(1) I motori Diesel Blue dCi: per ridurre le emissioni inquinanti, i nuovi motori Diesel Blue dCi sono dotati di un dispositivo di Riduzione Catalitica Selettiva (SCR) funzionante con AdBlue[®] (una soluzione non tossica, disponibile nella gran parte delle stazioni di servizio). Questa tecnologia trasforma gli ossidi di azoto provenienti dai motori Diesel in gas inoffensivi. Il tuo veicolo ti ricorda quando è il momento di riempire il serbatoio AdBlue[®]. La Riduzione Catalitica Selettiva consiste nell'iniettare nel catalizzatore di scappamento dell'ammonio (chiamato NH₃) proveniente dall'AdBlue[®]. La reazione chimica così innescata trasforma gli ossidi di azoto (NOx) in gas non inquinanti (vapori d'acqua in azoto inoffensivo). I consumi in condizioni di utilizzo reale di carburante e AdBlue[®] dipendono dalle condizioni di utilizzo del veicolo, dagli equipaggiamenti, dallo stile di guida del conducente e dal carico.

Serie Speciale **Logan MCV TECHROAD**

La Serie Speciale Logan MCV Techroad è pronta per diventare la compagna perfetta per tutti i tuoi viaggi. Grazie allo spazio a bordo Logan MCV è l'ideale per il comfort di tutti, grazie ai suoi ampi sedili e al tanto spazio a bordo. Da oggi Logan MCV, nella versione Techroad diventa ancora più dinamica e tecnologica. Ti conquisterà grazie ai suoi colori esclusivi Rosso Fusion e Grigio Magnete, i suoi cerchi da flexwheel da 16" SEBASTIAN con coprimozzo rosso e

le calotte Shiny Black con l'esclusivo stripping rosso. Il comfort di bordo viene enfatizzato dagli interni dedicati, le finiture rosse e cromate e il suo volante in cuoio. In più troverai di serie a bordo il sistema multimediale Media Nav Evolution con navigatore e retrocamera posteriore di parcheggio integrati. In esclusiva per Logan MCV Techroad è disponibile in opzione il climatizzatore automatico.

Serie Speciale **Dacia Techroad**



Serie Speciale **Dacia Techroad**

Principali equipaggiamenti di serie

- Airbag/ABS/ESP
- Badge Techroad
- Barre tetto Dark Metal
- Cerchi da 16" bitono Flexwheel SEBASTIAN
- Clima manuale
- Computer di bordo
- Cruise control
- Fendinebbia
- Finiture interne esclusive Techroad
- Hill Start Assist
- Illuminazione bagagliaio
- ISOFIX
- Kit gonfiaggio
- Media Nav Evolution (Navigatore, Radio, presa Auxin USB, Bluetooth® con comandi al volante)
- Radar parking posteriore con retrocamera
- Sedile guida, volante e cinture regolabili in altezza
- Sellerie e finiture dedicate TECHROAD con logo STEPWAY
- Specchietti Shiny Black
- Stripping specifico su montante e calotte retrovisori
- Stripping laterale sulle portiere
- Vetri anteriori elettrici, impulsionale lato conducente
- Vetri posteriori elettrici
- Volante in pelle TEP
- Tappetini

- In opzione:**
- Cartografia Europa
 - Clima automatico
 - Bracciolo centrale anteriore
 - Ruota di scorta (tranne versioni GPL)
 - Sellerie con inserti in pelle

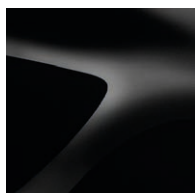


Tinte opache

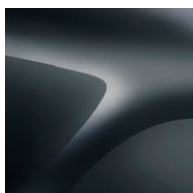


BIANCO GHIACCIO

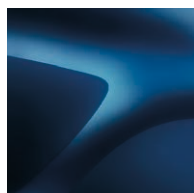
Tinte metallizzate



NERO NACRÉ



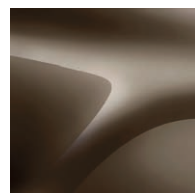
GRIGIO COMETA



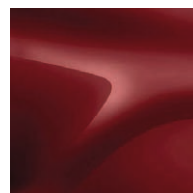
BLU COSMO



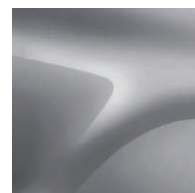
BLU AZZURITE



BRUN VISON



ROSSO FUSION



GRIGIO MAGNETE

Cerchi



CERCHI DA 16" BITONO
FLEXWHEEL SEBASTIAN

Motori

	BENZINA	DIESEL
	TcE 90cv	Blue dCi 95cv
MOTORE		
Potenza massima kW CEE (cv) al regime (g/min)	66(90) a 5000	70(95) a 3750
Coppia massima N m CEE al regime (g/min)	140 a 2250	220 a 1750
Tipo d'iniezione	Indirect Multipoint	Direct Common Rail
Cilindrata (cm ³)	898	1461
Numero di cilindri / valvole	3/12	4/8
Livello antinquinamento	Euro 6	Euro 6
Stop & Start ed Energy Smart Management	Si	Si
PERFORMANCE		
Velocità massima (km/h) / 0-100 km/h (s)	168/12.4"	179/12.6"
400 m / 1000m D.A. (s)	18.4"/34.2"	18.6"/33.9"
CAMBIO E TRASMISSIONE		
Tipo di cambio / Numero di rapporti	Manuale/5	
STERZO		
Diametro di sterzata tra marciapiedi (m)	10,66	
FRENI		
Anteriore: dischi ventilati Ø / spessore / Posteriore: tamburo	258 mm/9 pollici	
PNEUMATICI		
Dimensioni	205/55 R16	
CONSUMI ED EMISSIONI MOTORI NEDC BT (VLOW - VHIGH)**		
Eco Mode	Si	No
Capacità del serbatoio (l)	50	50
Capacità del serbatoio di AdBlue [®] (l)	-	14,4
Emissioni di CO ₂ (g/km)	125/128	103/104
Ciclo extraurbano (l/100km)	4,9/5,0	3,7/3,8
Ciclo urbano (l/100km)	6,5/6,7	4,2/4,1
Ciclo misto (l/100km)	5,5/5,6	3,9/3,9
MASSE		
Massa a vuoto un ordine di marcia	1116	1230
Massa totale circolante autorizzata	2415	2526
Massa massima autorizzata con carico	1605	1716
Carico utile minimo	489	486
Massima con rimorchio frenato	810	810
Massima con rimorchio non frenato	595	650
Volume bagagliaio mini (sotto la cappelliera) con kit di gonfiaggio/ ruota di scorta - ISO 3832 mini (dm ³ VDA)	573	
Volume bagagliaio maxi n panchetta posteriore ripiegata con kit di gonfiaggio/ ruota di scorta - ISO 3832 mini (dm ³ VDA)	1579	

*Dati in corso di omologazione

**I dati relativi alle emissioni di CO₂ e al consumo di carburante sono determinati utilizzando la procedura di prova WLTP ed i relativi valori sono stati tradotti in NEDC BT per consentire la comparabilità con i dati ricavati dalla procedura di prova NEDC, il tutto in base alla normativa R (CE) n. 715/2007, R (UE) n. 2017/1153, R (UE) n.2017/1151 e successive modifiche ed integrazioni.

(1) I motori Diesel Blue dCi: per ridurre le emissioni inquinanti, i nuovi motori Diesel Blue dCi sono dotati di un dispositivo di Riduzione Catalitica Selettiva (SCR) funzionante con AdBlue[®] (una soluzione non tossica, disponibile nella gran parte delle stazioni di servizio). Questa tecnologia trasforma gli ossidi di azoto provenienti dai motori Diesel in gas inoffensivi. Il tuo veicolo ti ricorda quando è il momento di riempire il serbatoio AdBlue[®]. La Riduzione Catalitica Selettiva consiste nell'iniettare nel catalizzatore di scappamento dell'ammonio (chiamato NH₃) proveniente dall'AdBlue[®]. La reazione chimica così innescata trasforma gli ossidi di azoto (NOx) in gas non inquinanti (vapori d'acqua in azoto inoffensivo). I consumi in condizioni di utilizzo reale di carburante e AdBlue[®] dipendono dalle condizioni di utilizzo del veicolo, dagli equipaggiamenti, dallo stile di guida del conducente e dal carico.

Serie Speciale **Lodgy TECHROAD**

Il massimo della convivialità nel massimo dello spazio: questa è la vocazione di Lodgy. Scoprila nella nuova Serie Speciale Techroad: un design che non ti aspetti grazie all'esclusiva tinta Rosso Fusion e cerchi Flexwheel da 16" bitono SEBASTIAN con coprimozzo rosso. Gli interni sono curati in ogni dettaglio: dalle finiture della plancia al volante in pelle con inserti in cromo satinato, ai rivestimenti impunturati di rosso dei sedili. Sulla versione 7 posti, Lodgy offre

una nuova modularità grazie a Smart Seat: la terza fila di sedili è frazionabile, permettendo così al sesto e settimo posto di essere individualmente ripiegati, ribaltati o rimossi. Anche la Serie Speciale Lodgy Techroad offre dotazioni complete, tra le quali, il climatizzatore manuale, il sistema multimediale Media Nav Evolution con radar parking posteriori e retrocamera di parcheggio.

Serie Speciale **Dacia Techroad**



Serie Speciale **Dacia Techroad**

Principali equipaggiamenti di serie

- Airbag
- Alzacristalli anteriori elettrici, impulsionale lato conducente
- Badge Techroad
- Barre tetto Dark Metal
- Bracciolo centrale anteriore
- Cappelliera removibile
- Cerchi Flexwheel da 16" bitono SEBASTIAN
- Cintura, sedile e volante regolabile in altezza
- Climatizzatore manuale
- Computer di bordo (tranne versioni GPL)
- Cruise control
- Finiture interne esclusive Techroad
- Illuminazione bagagliaio
- ISOFIX
- Kit gonfiaggio
- Media Nav Evolution (Navigatore, Radio, presa Auxin USB, Bluetooth® con comandi al volante)
- Protezioni sottoscocca Dark Metal
- Radar parking posteriore con retrocamera
- Retrovisori elettrici
- Sellerie e finiture dedicate TECHROAD con logo STEPWAY
- Fendinebbia cromo satinato
- Specchietto bambini
- Specchietti Shiny Black
- Stripping specifico su montante
- Tavolini retro-sedili
- Tappetini
- Vetri posteriori elettrici
- Volante in pelle TEP

- In opzione:**
- Cerchio in lega da 16" Altica (tranne versioni GPL)
 - Cartografia Europa
 - Ruota di scorta (tranne versioni GPL)



Tinte opache



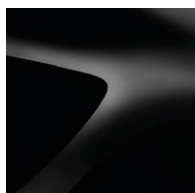
BIANCO GHIACCIO

Cerchi

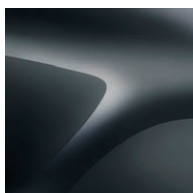


CERCHI FLEXWHEEL DA 16" BITONO SEBASTIAN

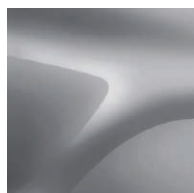
Tinte metallizzate



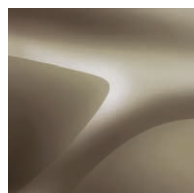
NERO NACRÉ



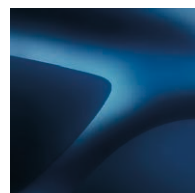
GRIGIO COMETA



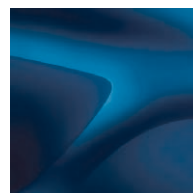
GRIGIO MAGNETE



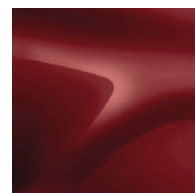
BEIGE DUNA



BLU COSMO



BLU AZZURRITE



ROSSO FUSION

Motori

	BENZINA		BENZINA / GPL	DIESEL
	SCe 100	TCe 130 FAP	SCe 110	Blue dCi 115cv
MOTORE				
Potenza massima kW CEE (cv) al regime (g/min)	75(102) a 5500	96(130) a 5000	80/79(107/106) a 5500	85(115) a 3750
Coppia massima N m CEE al regime (g/min)	156 a 4000	240 a 1600	150/144 a 4000	260 a 2000
Tipo d'iniezione	Multipoint sequenziale	Iniezione Diretta	Multipoint sequenziale	Iniezione Diretta
Cilindrata (cm ³)	1598	1333	1598	1461
Numero di cilindri / valvole	4/16	4/16	4/16	4/8
Livello antinquinamento	Euro 6	Euro 6	Euro 6	Euro 6
Stop & Start ed Energy Smart Management	Si	Si	Si	Si
PERFORMANCE				
Velocità massima (km/h) / 0-100 km/h (s)	172/11,4"	193/8,9"	172/11,7"	185/11,0"
400 m / 1000m D.A. (s)	18"/33,4"	nd	18"/33,8"	18,3"/33,6"
CAMBIO E TRASMISSIONE				
Tipo di cambio / Numero di rapporti	Manuale/5	Manuale/6	Manuale/5	Manuale/6
STERZO				
Sterzo	Servosterzo elettrico			
Diametro di sterzata tra marciapiedi (m)	11,1/11,6			
FRENI				
Anteriore: dischi ventilati Ø / spessore / Posteriore: tamburo	258-280mm / 9 pollici	280mm / 9 pollici	258-280mm / 9 pollici	280mm / 9 pollici
PNEUMATICI				
Dimensioni	185/65R15 - 195/55R16			
CONSUMI ED EMISSIONI MOTORI NEDC BT (VLOW - VHIGH)**				
Eco Mode	Si	Si	Si	Si
Capacità del serbatoio (l)	50	50	50/42-33,6*	50
Capacità del serbatoio di AdBlue [®] (l)	-	-	-	17
Emissioni di CO ₂ (g/km)	157	134/141	161/145	109/115
Ciclo extraurbano (l/100km)	8,4	7,5/7,6	9,1/10,8	4,8/4,6
Ciclo urbano (l/100km)	6	5,0/5,3	5,9/7,8	3,7/4,2
Ciclo misto (l/100km)	6,9	5,9/6,2	7,1/8,9	4,1/4,4
MASSE				
Massa a vuoto un ordine di marcia	1040	1219/1243	1089	1151
Massa totale circolante autorizzata	2328	3060/3078	2357	2435
Massa massima autorizzata con carico	1538	1860/1878	1567	1645
Carico utile minimo	498	588/581	478	494
Massima con rimorchio frenato	790	1400	790	790
Massima con rimorchio non frenato	555	645/655	580	610
Volume bagagliaio (sotto la cappelliera) in configurazione 5 posti con kit di gonfiaggio/ ruota di scorta - ISO 3832 (dm ³ VDA)			827	
Volume bagagliaio (sotto la cappelliera) in configurazione 7 posti con kit di gonfiaggio/ ruota di scorta - ISO 3832 (dm ³ VDA)			207	
Volume bagagliaio (sotto la cappelliera) in configurazione 2 posti con terza fila ribaltata con kit di gonfiaggio/ ruota di scorta - ISO 3832 (litri)			1861	
Volume bagagliaio (sotto la cappelliera) in configurazione 2 posti senza terza fila con kit di gonfiaggio/ ruota di scorta - ISO 3832 (litri)			2617	

*A partire da settembre 2018 tutti i nuovi veicoli vengono omologati secondo il protocollo WLTP - Worldwide harmonized Light vehicles new Test Procedure. I dati relativi alle emissioni di CO₂ e al consumo di carburante, determinati utilizzando la procedura di prova WLTP, per un periodo di transizione, sono tradotti in NEDC CORRELATO per consentire la comparabilità con i dati ricavati dalla precedente procedura di prova NEDC, il tutto in base alla normativa R (CE) n. 715/2007, R (UE) n. 2017/1153, R (UE) n. 2017/1151 e successive modifiche ed integrazioni.

Per maggiori informazioni consultare www.dacia.it/it-mondo-dacia/wltp/

(1) I motori Diesel Blue dCi per ridurre le emissioni inquinanti, i nuovi motori Diesel Blue dCi sono dotati di un dispositivo di Riduzione catalitica Selettiva (SCR) funzionante con AdBlue[®] (una soluzione non tossica, disponibile nella gran parte delle stazioni di servizio). Questa tecnologia trasforma gli ossidi di azoto provenienti dai motori Diesel in gas inoffensivi. Il tuo veicolo ti ricorda quando è il momento di riempire il serbatoio AdBlue[®]. La Riduzione Catalitica Selettiva consiste nell'iniettare nel catalizzatore di scappamento dell'ammonio (chiamato NH₃) proveniente dall'AdBlue[®]. La reazione chimica così innescata trasforma gli ossidi di azoto (NOx) in gas non inquinanti (vapori d'acqua in azoto inoffensivo). I consumi in condizioni di utilizzo reale di carburante e AdBlue[®] dipendono dalle condizioni di utilizzo del veicolo, dagli equipaggiamenti, dallo stile di guida del conducente e dal carico. "

Serie Speciale **Dokker TECHROAD**

Grande praticità e dotazioni complete: Dokker Techroad è pronto ad affrontare ogni avventura in famiglia. Con le porte laterali scorrevoli e un generoso volume di carico, offre una modularità ideale per la vita quotidiana. La Serie Speciale Dokker Techroad esalta la funzionalità di Dokker con l'originale tinta Rosso Fusion e gli esclusivi cerchi Flexwheel da 16" bitono

SEBASTIAN con coprimozzo rosso. Oltre ai tratti tipici della versione Stepway, i dettagli interni della Serie Speciale gli donano grinta e carattere. Anche a bordo di Dokker Techroad la tecnologia utile è di serie: climatizzatore manuale, Media Nav Evolution con radar parking posteriore e retrocamera di parcheggio.

Serie Speciale **Dacia Techroad**



Serie Speciale **Dacia Techroad**

Principali equipaggiamenti di serie

- Airbag
 - Alzacristalli anteriori elettrici, impulsionale lato conducente
 - Badge Techroad
 - Barre da tetto Dark Metal
 - Bracciolo centrale anteriore
 - Cappelliera removibile
 - Cerchi Flexwheel da 16" bitono SEBASTIAN
 - Climatizzatore manuale
 - Computer di bordo (tranne versioni GPL)
 - Cruise Control
 - Finiture interne esclusive Techroad
 - ISOFIX
 - Kit gonfiaggio
 - Media Nav Evolution (Navigatore, Radio, presa Auxin USB, Bluetooth® con comandi al volante)
 - Protezioni sottoscocca Dark Metal
 - Radar parking posteriore con retrocamera
 - Retrovisori elettrici Shiny Black
 - Seconda porta laterale scorrevole
 - Sedile lato guida regolabile in altezza
 - Sellerie e finiture dedicate TECHROAD con logo STEPWAY
 - Fendinebbia cromo satinato
 - Specchietto bambini
 - Tavolini tipo aereo dietro sedili anteriori
 - Volante in pelle TEP
 - Tappetini
- In opzione:**
- Cartografia Europa
 - Cerchio in lega da 16" Altica (tranne versioni GPL)
 - Rete fermabagagli
 - Ruota di scorta

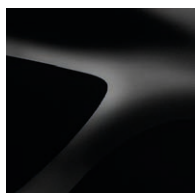


Tinte opache

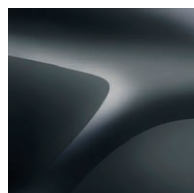


BIANCO GHIACCIO

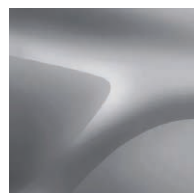
Tinte metallizzate



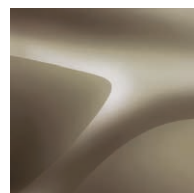
NERO NACRÉ



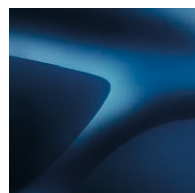
GRIGIO COMETA



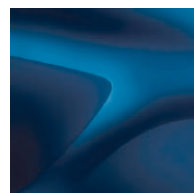
GRIGIO MAGNETE



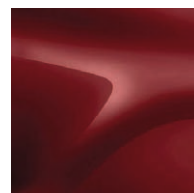
BEIGE DUNA



BLU COSMO



BLU AZZURRITE



ROSSO FUSION

Cerchi



CERCHI FLEXWHEEL DA 16" BITONO SEBASTIAN

Motori

	BENZINA		BENZINA / GPL	DIESEL
	SCe 100	TCe 130 FAP	SCe 110	Blue dCi 95cv
MOTORE				
Potenza massima kW CEE (cv) al regime (g/min)	75(102) a 5500	96 (130) a 5000	80/79 (107/106) a 5500	70 (95) a 3750
Coppia massima N m CEE al regime (g/min)	150 a 4000	240 a 1600	150/144 a 4000	220 a 1750
Tipo d'iniezione	Multipoint sequenziale	Iniezione Diretta	Multipoint sequenziale	Iniezione Diretta
Cilindrata (cm ³)	1598	1333	1598	1461
Numero di cilindri / valvole	4/16	4/16	4/16	4/8
Livello antinquinamento	Euro 6	Euro 6	Euro 6	Euro 6
Stop & Start ed Energy Smart Management	Si	Si	Si	Si
PERFORMANCE				
Velocità massima (km/h) / 0-100 km/h (s)	170/12,8"	189/nd	170/13,1"	168/13,7"
CAMBIO E TRASMISSIONE				
Tipo di cambio / Numero di rapporti	Manuale/5	Manuale/6	Manuale/5	Manuale/6
STERZO				
Diametro di sterzata tra marciapiedi (m)	11,1/11,6			
FRENI				
Anteriore: dischi ventilati Ø / Posteriore: tamburo Ø	258mm/9 pollici	280mm/9 pollici	258mm/9 pollici	280mm/9 pollici
PNEUMATICI				
Dimensioni	185/65R15 - 195/55R16			
CONSUMI ED EMISSIONI MOTORI NEDC BT (VLOW - VHIG) **				
Eco Mode	Si	Si	Si	Si
Capacità del serbatoio (l)	50	50	50/42-33,6*	50
Capacità del serbatoio di AdBlue [®] (l)	-	-	-	17
Emissioni di CO ₂ (g/km)	156-161	138-142	164-169/148-153	113-116
Ciclo extraurbano (l/100km)	8,3-8,4	7,4-7,7	9,2-9,1/11,9-11,7	4,7-4,8
Ciclo urbano (l/100km)	6,0-6,3	5,2-5,4	6,0-6,4/7,5-8,0	4,0-4,2
Ciclo misto (l/100km)	6,8-7,1	6,0-6,2	7,2-7,4/9,1-9,4	4,3-4,4
MASSE				
Massa a vuoto un ordine di marcia	1199	1247	1253	1307
Massa totale circolante autorizzata	3002	3047	3053	3107
Massa massima autorizzata con carico	1802	1847	1853	1907
Massima con rimorchio frenato	1200	1200	1200	1200
Massima con rimorchio non frenato	660	660	660	690
Volume bagagliaio (sotto la cappelliera) in configurazione 5 posti con kit di gonfiaggio/ ruota di scorta - ISO 3832 (dm ³ VDA)			800	
Volume bagagliaio (sotto la cappelliera) in configurazione 2 con kit di gonfiaggio/ ruota di scorta - ISO 3832 (litri)			3000	

*A partire da settembre 2018 tutti i nuovi veicoli vengono omologati secondo il protocollo WLTP - Worldwide harmonized Light vehicles new Test Procedure. I dati relativi alle emissioni di CO₂ e al consumo di carburante, determinati utilizzando la procedura di prova WLTP, per un periodo di transizione, sono tradotti in NEDC CORRELATO per consentire la comparabilità con i dati ricavati dalla precedente procedura di prova NEDC, il tutto in base alla normativa R (CE) n. 715/2007, R (UE) n. 2017/1153, R (UE) n. 2017/1151 e successive modifiche ed integrazioni.

Per maggiori informazioni consultare www.dacia.it/ll-mondo-dacia/wltp/

(1) I motori Diesel Blue dCi: per ridurre le emissioni inquinanti, i nuovi motori Diesel Blue dCi sono dotati di un dispositivo di Riduzione catalitica Selettiva (SCR) funzionante con AdBlue[®] (una soluzione non tossica, disponibile nella gran parte delle stazioni di servizio). Questa tecnologia trasforma gli ossidi di azoto provenienti dai motori Diesel in gas inoffensivi. Il tuo veicolo ti ricorda quando è il momento di riempire il serbatoio AdBlue[®]. La Riduzione Catalitica Selettiva consiste nell'iniettare nel catalizzatore di scappamento dell'ammonio (chiamato NH₃) proveniente dall'AdBlue[®]. La reazione chimica così innescata trasforma gli ossidi di azoto (NOx) in gas non inquinanti (vapori d'acqua in azoto inoffensivo). I consumi in condizioni di utilizzo reale di carburante e AdBlue[®] dipendono dalle condizioni di utilizzo del veicolo, dagli equipaggiamenti, dallo stile di guida del conducente e dal carico.

