



# Dacia Sandero





# Dacia Sandero...

Etkilenmeme ihtimaliniz: %0

Çünkü o dinamizm ve konforun yeni adı



# Cesur olduđu kadar da **Crossover!**

Sandero Stepway çok daha iddialı hatlarıyla artık daha cesur! Krom ön ızgarası, LED ön farları ve Dacia'nın imzası olan arka farları yeniden dizayn edildi. SUV görünümlü tasarımı meydan okuyan duruşuna güç kattı. Gücünüzü cesaretinizden alıyorsanız, bu otomobil tam sizlik.





# Hayat zor mu? Teknolojiyle kolaylaştır.

Kendine hayran bırakan tarzını bir yana koyarsak Sandero, şimdi size hayatı kolaylaştıran, kullanışlı teknolojiler sunuyor. Dünyayla iletişiminiz hiç kopmasın diye, Dacia Media Nav Multimedya Sistemi Yoldaki duruşunuz hiç sarsılmasın diye, entegre geri görüş kamerası\*\*, hız ayar ve sınırlayıcı\*, yokuş kalkış destek sistemi, Konforunuz bozulmasın diye, sürücü tarafı tek dokunuşlu elektrikli ön camlar ve elektrikli arka camlar\*

\* Versiyona göre

\*\*Stepway versiyonda opsiyon



Dacia **Sandero**

# İçinizi açacak, geniş iç hacim!

Ertelediğiniz bütün planları gerçekleştirme zamanı geldi. 5 kişinin rahat rahat oturabildiği iç alanıyla Sandero Stepway, sevdiklerinizle paylaşmak isteyeceğiniz bir konfor vaat ediyor. Geniş hacimli kabini, sizi her detayı özenle düşünülmüş iç alanının keyfini çıkarmaya çağırıyor. Kromajlı yeni detaylar, yenilenmiş direksiyon, yeni döşemesi, yeni akıllıca yerleştirme alanları ve yeni 12 V prizi... Hepsi, siz kendinizi daha iyi hissedin diye Sandero Stepway'de!







Sandero



# Bırakın tarzınızı tüm şehir görsün!

Tarzınızdan ödün vermeyeceğinizi bildiğimiz için, size yakışacak bir otomobil tasarladık. Şehrin dinamizmini artık Sandero belirliyor.

Kromajlı yeni ön ızgarası ve yola yalnızca ışığını değil tarzını da yansıtan geniş ön ve arka farlarıyla Sandero, sizi daha ilk görüşte cezbedecek.



# Konforuna dükünlere düşledikleri konfor!

Genişletilmiş iç alanın keyfini çıkarma sırası sizde! Otomobilinize geçin ve rahatınıza bakın. 5 kişilik geniş alan ve bütün ihtiyaçlarınızı karşılayacak bir bagaj, katlanabilir arka koltuk, tüm aileniz için yeni yerleştirme alanları... Hayatınızı kolaylaştırmak için her şeyi düşündük. Üstelik ister tek başınıza, ister arkadaşlarınızla ya da ailenizle olun... Ne de olsa artık size her gün eşlik edecek ve optimum konfor sunacak olan bir şehirli var.

# En çok sizi düşünür, hep sizi korur!

Sizin güvenliğiniz her şeyden önemli. Bu nedenle Sandero kaliteden ödün vermeyen aktif ve pasif güvenlik mekanizmalarıyla hep sizinle. Güçlendirilmiş gövde yapısı sizi korurken acil frenleme yardımına (AFU) bağlı Anti Blokaj Fren Sistemi (ABS) ve Antipatinaj Sistemine (ASR) bağlı Elektronik Denge Programı (ESP) etkin bir frenlemeyi garantiliyor. Aynı zamanda sürücü, ön yolcu ve ön yan hava yastıkları\*, çocuk koltukları için arka koltuklarda bulunan Isofix bağlantı sistemi, yokuş kalkış destek sistemi, arka park sensörü \*\* ve geri görüş kamerası\*\* da huzur içinde yola çıkmanızı sağlamak için elinizin altında.



Arka park sensörü\*\*: Sürücüyü aracın arkasında yer alan engeller hakkında "bip" sesleriyle uyarır. Daha fazla konfor ve güvenlik diyorsanız, bu işleve bir de geri görüş kamerası ekleyebilirsiniz.



ESP (Elektronik Denge Programı): Virajlarda tutunma kaybı olması durumunda, motor devrine ve frenlemenin dağılımına müdahale ederek otomobilin yol tutuşuna destek sağlar.



Yokuş Kalkış Destek Sistemi (HSA): Bu sistem, yokuşta, güvenli bir şekilde ve geriye kaymadan kalkış yapmanıza yardım eder.



Güvenlik: Güçlendirilmiş yapı, ön yolcu ve ön yan hava yastıkları\*, arka yan koltuklarda bulunan Isofix bağlantı sistemi.

\* Versiyona göre  
\*\* Stepway versiyonda opsiyon

# Ambiance Versiyonu



Dacia **Sandero**

## BAŞLICA DONANIMLAR

- ABS + AFU + ESP + ASR+HSA
- Lastik basınç denetleme sistemi
- Vites değişim göstergesi
- Çocuk koltuğu sabitleyici (ISOFIX)
- Gövde rengi ön ve arka tamponlar
- Krom çizgili ön ızgara
- Işık imzalı arka farlar ve LED gündüz farları
- Manuel ayarlı siyah dikiz aynaları
- Siyah dış kapı kolları
- 15" Groomy jant kapakları
- Koyu karbon rengi iç kapı kolları
- Saten krom ara parçali ve kornalı direksiyon simidi
- Metalik siyah dekorlu orta konsol
- Koyu karbon rengi havalandırma ızgaraları ve sayaç çerçeveleri
- Ambiance döşeme
- 1/3-2/3 katlanabilir arka koltuk
- 12 V ön priz
- Yüksekliği ayarlanabilen 3 arka kafalık
- Arkada 12V prizi ve şişe koyma yeri
- Ön yolcu tutma kolu
- Sürücü tarafı tek dokunuşlu, elektrikli ön camlar
- Manuel klima
- Radyo
- Sürücü ve ön yolcu hava yastıkları
- Sürücü tarafı ön emniyet kemeri unutma ikazı

## Opsiyonlar

- Metalik boya
- Dacia Media Nav Multimedya Sistemi



# Stepway Versiyonu

## BAŐLİCA STEPWAY DONANIMLARI : AMBIANCE+EK DONANIMLAR

- Metalik boya
- Yol bilgisayarı
- Ön sis farları
- Siyah/Koyu metal çift renkli tavan barları
- Siyah/gövde rengi çift renkli ön ve arka tamponlar
- Krom Stepway ön ızgarası
- Buz çözücülü, elektrik ayarlı koyu metal renk dikiz aynaları
- Hız ayar ve sınırlayıcı
- Arka yolcu tutma kolları
- Torpido gözü aydınlatması
- Krom egzoz ucu
- 16" Bayadere Koyu metal jant kapakları
- Saten krom çerçevesi ve Twist dekorlu orta konsol
- Elektrikli arka camlar
- Siyah dış kapı kolları
- Twist dekorlu ön kapı çekme kolları
- Siyah çamurluk koruyucuları ve marşpiyeler
- Stepway döşeme
- Saten Krom ön ve arka kızaklar
- Ön kapılarda Stepway çıkartması
- Deri direksiyon simidi ve vites topuzu
- Sürücü koltuğuna entegre ön kol dayama
- Ön yan hava yastıkları
- Stop & Start özelliğı
- Yükseklik ayarlı sürücü koltuğı, direksiyon simidi ve ön emniyet kemerleri

### Opsiyonlar

- Arka park sensörü
- Dacia Media Nav Multimedya Sistemi
- Tekno Paket: Dacia Media Nav Multimedya Sistemi, Geri görüş kamerası





## METALİK RENKLER



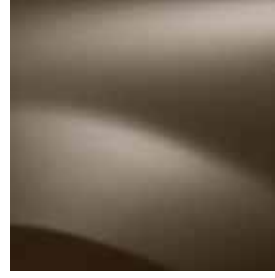
SİYAH (676)



ANTRASİT GRİ (HQA)



MERCAN KIRMIZI (NPI)



VİZON KAHVE (CNM)



COSMO MAVİ (RPR)



GRİ FÜME (KNA)



GÖK MAVİ (RPL)\*



BEJ (HNP)

## OPAK RENKLER



BEYAZ (369)



UZAY MAVİ (D42)\*\*

## JANT KAPAKLARI VE JANTLAR



15" GROOMY JANT KAPAĞI\*\*



KOYU METAL 16" BAYADÈRE JANTLAR \*

\* Sadece Stepway versiyonda mevcuttur  
\*\* Stepway versiyonda mevcut değildir.



## AKSESUARLAR



1



2

**1. SPOR KİT VE JANTLAR\***  
Runway jantlarla kişiliğinizi vurgularken Spor kit ile dinamik görünümünü pekiştirin.  
403154328R (Jant göbek kapağı)  
403007550R (16" Altıca Jant)

**2. KAPI YAN KORUMALARI**  
Estetik yan korumalarla kapınızı darbelerle karşı koruyun.  
8201401416

**3. ÖN/ARKA PAÇALIKLAR**  
Aracınızı alt darbelerle, çamurlara karşı koruyun. Sağ+Sol iki parçadan oluşur.  
8201235609



3

**4. ÖN CAM RÜZGARLIKLARI**  
Rüzgar ve yağmurdan etkilenmeden camınızı açık kullanmanızı sağlar. Ön Sağ-Sol iki parçadan oluşur.  
8201314422

**5. ÖN/ARKA SESLİ PARK SENSÖRLERİ\***  
Aracınızı kullanırken etrafındaki her şeyden haberdar olun.  
8201457602 (Ön)  
8900100302 UPC+LED Ekranlı Park Sensörü  
8900100303 UPC+Sesli Park Sensörü

**6. ALARM\***  
Aracınıza karşı oluşabilecek hırsızlık eğilimlerini caydırıcı önlemle azaltın.  
7711472171

**7. KAUCUK PASPAS**  
8900100185  
8201621046

**8. HALI PASPAS**  
8201481336 (Konfor)

**9. KOL DAYAMA\***  
Kişisel eşyalarınızı koyabileceğiniz ve yüksekliğini kendinize göre ayarlayabileceğiniz ekstra bir bölmeyle sürüş konforunuzu arttırın.  
Renk: Siyah  
8201679842



6



4



5



7



8



9



**10. EASYFLEX ÇOK AMAÇLI BAGAJ KORUYUCU**  
Aracınızın bagajını ağır ve dökülebilir eşyaların verebileceği zararlardan korumak için vazgeçilmez. Koltukların konumuna kolayca adapte olur.

**11. BAGAJ FİLESİ**  
Bagajınızdaki eşyaların yolculuğunuz boyunca sabitlenmesini sağlar.  
8201314524 (Yatay)  
8201314518 (Dikey)

**12. BAGAJ HAVUZU VE BAGAJ EŞİĞİ**  
Kolayca temizlenebilir bagaj havuzu sayesinde bagajınızın orijinal halısını koruyun. Bagaj eşiği, bagaj yüklemelerinde eşişinizi korurken şık görünüm katar.  
7711823812  
8201665800 (Bagaj eşiği)

**13. BAGAJ DÜZENLEYİCİ**  
Farklı boyuttaki eşyalarınızı kolayca organize etmeniz için kolayca yerleştirilebilir bagaj düzenleyici.  
8201653542

**14. ALETSİZ SÖKÜLEBİLEN ÇEKİ DEMİRİ (RDSO)**  
Römork, tekne, bisiklet, karavan gibi birçok eşyanızı güvenli bir şekilde taşımak ve çekmek için vazgeçilmez. Aletsiz bir şekilde kolayca sökülerek aracınızın estetiğini korur ve kullanım kolaylığı sunar.  
8201654571  
8201555850 çeki demiri topuzu  
8201555987 çeki demiri  
8201555851 çeki demiri bağlantı kiti  
8201661000  
8201278643 7 broşlu kablo  
8201278646 13 broşlu kablo

**15. ENLEMESİ ÜZERİNE BOYLAMASINA TAVAN BARI VE KAYAK TAŞIMA**  
Sandero'nuzun dizaynına uyumlu, kayak takımları ya da bisiklet taşıma sunar.  
8201356709 (Sandero Stepway)

**16. TAVAN BAGAJI**  
Bagaj kapasitenizi arttırın.  
7711574056 (400 l)  
7711574057 (480 l)

**17. ÇEKİ DEMİRİ ÜSTÜNE BİSİKLET TAŞIMA**  
Bagaja erişiminizi kısıtlamadan, 3 bisiklete kadar güvenli bir şekilde taşıyın.  
7711780884 (2 bisiklet - 13 broşlu)  
7711780885 (3 bisiklet - 13 broşlu)

## DONANIMLAR VE OPSİYONLAR

SANDERO	Ambiance	Stepway
<b>Dış Tasarım</b>		
Ön ve Arka Tamponlar	Gövde rengi	Siyah/ Gövde Rengi çift renkli
Krom çizgili ön ızgara	•	-
Krom Stepway ön ızgara	-	•
15" Groomy Jant Kapakları	•	-
16" Koyu Metal Jant Kapakları	-	•
Tavan Barları	-	•
Siyah renk dış kapı kolları	•	•
Dış dikiz aynaları	Siyah	Koyu metal
Manuel ayarlı dış dikiz aynaları	•	-
Buz çözücülü elektrik ayarlı dış dikiz aynaları	-	•
Arka cam silecekleri	•	•
Metalik renk	0	•
<b>İç Tasarım</b>		
Orta konsol kaplaması	Koyu karbon desenli	Koyu karbon desenli
Siyah renk iç kapı kolları	•	-
Saten Krom iç kapı kolları	-	•
Havalandırma çerçeveleri	Piano Siyah	Saten Krom
Direksiyon simidi ve logo	Kromajlı	Kromajlı
Deri Direksiyon	-	•
Ambiance döşeme	•	-
Stepway döşeme	-	•
<b>Güvenlik</b>		
ABS (Anti Blokaj Fren Sistemi) + AFU (Acil Fren Yardımı)	•	•
ESP (Elektronik Denge Programı)	•	•
ASR (Elektronik Patinaj Önleme Sistemi)	•	•
HSA (Yokuş Kalkış Destek Sistemi)	•	•
Sürücü hava yastığı	•	•
Manuel olarak devreden çıkarılabilen ön yolcu hava yastığı	•	•
Ön yan hava yastıkları	-	•
Uzaktan kumandalı merkezi kilit	•	•
3 noktalı arka emniyet kemerleri	•	•
Sürücü emniyet kemeri unutmaz ikazı	•	•
Çocuk koltuğu sabitleyici (ISOFIX)	•	•
Ön sis farları	-	•
Işık imzalı arka farlar, LED gündüz farları	•	•
Hareket halinde otomatik kapanan kapı kilitleri	•	•
Stop & Start Özelliği	•	•

<b>Konfor</b>		
Hidrolik direksiyon	•	•
Direksiyondan kumanda	•	•
Isıtma ve havalandırma sistemi	•	•
Manuel klima	•	•
Sürücü tarafı tek dokunuşlu elektrikli ön camlar	•	•
Manuel arka camlar	•	-
Elektrikli arka camlar	-	•
Yükseklik ayarlı sürücü koltuğu,direksiyon simidi ve ön emniyet kemerleri	-	•
Yükseklik ayarlı 2 ön koltuk başlığı	•	•
Yükseklik ayarlı 3 arka koltuk başlığı	•	•
Arka koltuk sırtlığı 1/3 - 2/3 katlanma özelliği	•	•
Torpido gözü aydınlatması	-	•
Bagaj aydınlatması	•	•
Kol Dayama	-	•
Arka yolcu tutma kolları	-	•
Hız ayar ve sınırlayıcı	-	•
Yol bilgisayarı	-	•
Eco Mode	•	•
Dış sıcaklık ölçer	•	•
12V Priz	•	•
Bardak Tutucu	•	•
Vites değiştirme göstergesi	•	•
Arka Park Sensörü	-	0
Geri Görüş Kamerası*	-	0
<b>Multimedya</b>		
Radyo - Priz ve USB bağlantısı - Bluetooth telefon - Direksiyondan kumanda	•	•
Dacia MEDIA NAV Multimedya Sistemi - 7" dokunmatik ekran - Radyo - Priz ve USB bağlantısı - Bluetooth telefon - Direksiyondan kumanda	0	0
Tekno Paket - Dacia MEDIA NAV Multimedya Sistemi - Geri Görüş Kamerası	-	0

• : Standart

o : Opsiyonel

- : Mevcut değil

Sandero Opak Renkler

Beyaz

Uzay Mavi

Sandero Metalik Renkler

Siyah

Gök Mavi

Cosmo Mavi

Gri Füme

Vizon Kahve

Antrasit Gri

Bej

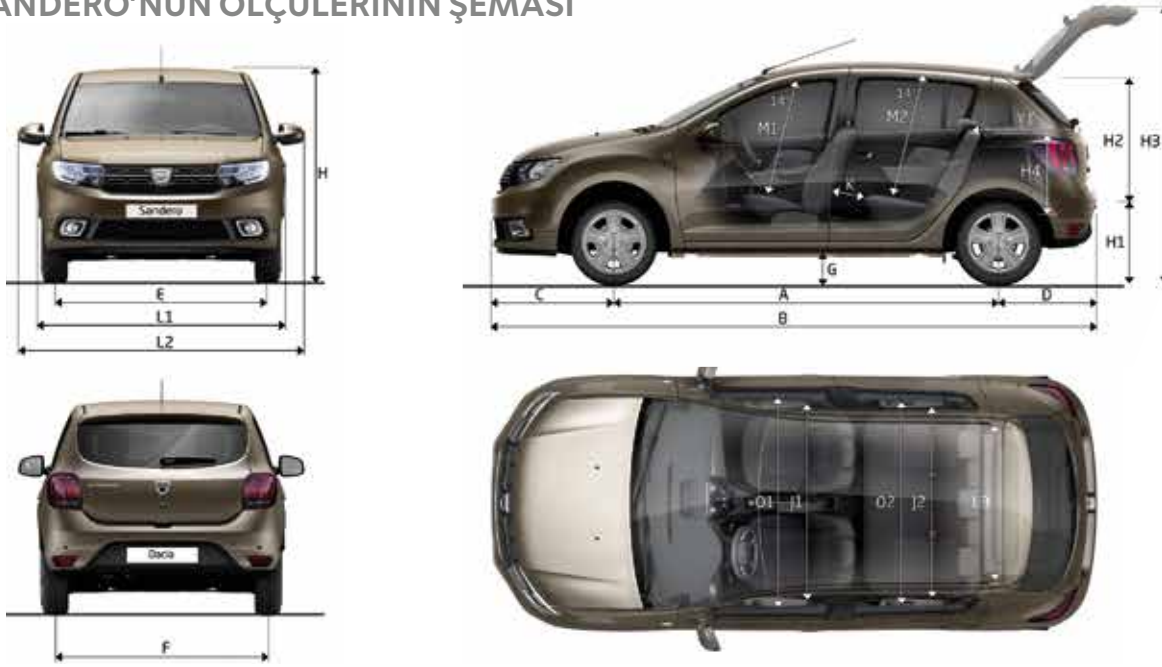
Mercan Kırmızı

\*Tekno Paket dahilinde

MOTOR SEÇENEKLERİ	AMBIANCE		STEPWAY			
	Benzinli	Dizel	Benzinli	Benzinli	Dizel	Benzin/LPG
<b>MOTOR</b>	<b>1.0 Sce 75 bg</b>	<b>1.5 Blue dCi 75 bg</b>	<b>Turbo 90 bg</b>	<b>Turbo 90 bg Easy - R</b>	<b>1.5 Blue dCi 95 bg</b>	<b>ECO-G 90 bg</b>
Vites kutusu	Manuel	Manuel	Manuel	Easy-R	Manuel	Manuel
Egzos emisyon normu	Euro VI	Euro VI	Euro VI	Euro VI	Euro VI	Euro VI
Kişi sayısı	5	5	5	5	5	5
<b>MOTOR</b>						
Motor tipi	B4D	K9K	H4B	H4B	K9K	H4B
Silindir hacmi (cm³)	998	1461	898	898	1461	898
Silindir adedi	3	4	3	3	4	3
Subap adedi	12	8	12	12	8	12
Maksimum güç kW CEE (bg)	54 (73)	55 (75)	66 (90)	66 (90)	70 (95)	66 (90)
Maksimum güç devri (dev/dak)	6300	3750	5000	5000	3750	5000
Maksi tork Nm CEE (m.kg)	95	200	140	140	220	140
Maksimum tork devri	3500	1500	2250	2250	1750	2250
Enjeksiyon tipi	Çok noktalı Indirekt Enjeksiyon	Common Rail Turbo Direkt Enjeksiyon	Çok noktalı Turbo Indirekt Enjeksiyon	Çok noktalı Turbo Indirekt Enjeksiyon	Common Rail Turbo Direkt Enjeksiyon	Çok noktalı Turbo Indirekt Enjeksiyon
Yakıt	Kurşunsuz Benzin	Dizel	Kurşunsuz Benzin	Kurşunsuz Benzin	Dizel	Kurşunsuz Benzin/ LPG
Stop& Start	S	S	S	S	S	S
Ecomod	-	-	S	S	-	S
Partikül filtresi	-	S	-	-	S	-
<b>VİTES KUTUSU</b>						
Vites sayısı	5	5	5	5	5	5
<b>DİREKSİYON</b>						
Dönüş çapı (m)	10,68	10,68	10,5	10,5	10,5	10,5
<b>JANT VE LASTİKLER</b>						
Ön/arka lastikler	185 / 65 R 15	185 / 65 R 15	205 / 55 R 16	205 / 55 R 16	205 / 55 R 16	205 / 55 R 16
Stepne	S	-	S	S	-	-
Geçici Stepne	-	S	-	-	S	-
Lastik Tamir Kiti	-	-	-	-	-	S
<b>PERFORMANS</b>						
Maximum hız (km/h)	158	166	168	168	179	168
0 - 100 km/s hızlanma (sn)	15,1	14,0	11,1	11,0	12,3	11,3
<b>TÜKETİM (1/100 km)</b>						
Homologasyon Protokolü	WLTP	WLTP	WLTP	WLTP	WLTP	WLTP
CO2 (g/km) ( en iyi / en kötü koşullarda )	120/ 125	98- 103	127	130	103	127 ( benzin ) / 114 ( LPG )
Yakıt tüketimi (l/100km) (en iyi/en kötü koşullarda)						
Şehir içi	6,0/ 6,4	4,1	6,7	6,1	4,1	6,4 (benzin) - 8,4 (LPG)
Şehir dışı	4,8/ 5,0	3,5/ 3,7	5,0	5,5	3,8	5,1 (benzin) - 6,2 (LPG)
Ortalama	5,3/ 5,5	3,7/ 3,9	5,6	5,7	3,9	5,6 (benzin) - 7,0 (LPG)
<b>KAPASİTE</b>						
Yakıt deposu (l)	50	50	50	50	50	50 /32*
<b>AĞIRLIK (kg)</b>						
Aracın yürür vaziyette kütlesi (sürücü dahil)	1045	1197	1115	1119	1226	1164

\* LPG deposu 40 litre olup %80'ine kadar doldurulabildiği için 32 litre yazılmıştır.

## SANDERO'NUN ÖLÇÜLERİNİN ŞEMASI



VERSİYONLAR		SANDERO
Bagaj hacmi (dm <sup>3</sup> )		320
Arka koltuklar katlanmış halde		1,200
ÖLÇÜLER (mm)		
A	Dingil mesafesi	2,589
B	Toplam uzunluk	4,069
C	Ön aks-tampon arası mesafe	827
D	Arka aks-tampon arası mesafe	653
E	Ön tekerlek izi	1,496
F	Arka tekerlek izi	1,486
G	Yerden yükseklik	132
H	Boş halde yükseklik	1,519
H1	Kapı eşiği yüksekliği	761
H2	Bagaj giriş yüksekliği	622
H3	Boş halde bagaj kapağı açık yükseklik	2,003
H4	Bagaj rafı altı yüksekliği	469
D1	Ön omuz mesafesi	1,387
D2	Arka omuz mesafesi	1,393
K	Arka diz mesafesi	144
L1 / L2	Toplam genişlik (dikiz aynaları hariç)	1,733/1,994
L3	Çamurluklar arası iç genişlik	1,005
M1	Ön sırada 14° açıyla tavan yüksekliği	900
M2	Arka sırada 14° açıyla tavan yüksekliği	881
O1	Ön dirsek mesafesi	1,415
O2	Arka dirsek mesafesi	1,432
Y1	Bagaj üst girişi	756

## SANDERO STEPWAY ÖLÇÜLERİNİN ŞEMASI



VERSİYONLAR		SANDERO STEPWAY
Bagaj hacmi (dm <sup>3</sup> )		320
Arka koltuklar katlanmış halde		1,200
ÖLÇÜLER (mm)		
A	Dingil mesafesi	2,589
B	Toplam uzunluk	4,089
C	Ön aks-tampon arası mesafe	846
D	Arka aks-tampon arası mesafe	654
E	Ön tekerlek izi	1,489
F	Arka tekerlek izi	1,492
G	Yerden yükseklik	173
H	Boş halde yükseklik (tavan barları dahil)	1,555/1,615
H1	Kapı eşiği yüksekliği	793
H2	Bagaj giriş yüksekliği	622
H3	Boş halde bagaj kapağı açık yükseklik	2,035
H4	Bagaj rafı altı yüksekliği	469
D1	Ön omuz mesafesi	1,387
D2	Arka omuz mesafesi	1,393
K	Arka diz mesafesi	144
L1 / L2	Toplam genişlik (dikiz aynaları hariç)	1,761/1,994
L3	Çamurluklar arası iç genişlik	1,005
M1	Ön sırada 14° açıyla tavan yüksekliği	900
M2	Arka sırada 14° açıyla tavan yüksekliği	881
O1	Ön dirsek mesafesi	1,415
O2	Arka dirsek mesafesi	1,432
Y1	Bagaj üst girişi	756

# Dacia

Sürüş keyfini çıkar, seyahat et, doğanın güzelliklerini keşfet.

Bunlar için gerekli olan sadece Dacia ruhu!

Bizce bir otomobil hem çekici, hem güvenilir hem kaliteli, hem de uygun fiyatlı olabilir. Aldığımız uluslararası ödüller Dacia modellerinin sağlam ve kaliteli olduğunu doğruluyor.

RENAULT GRUBU'NUN MARKASI DACIA, güvenilirliğini kanıtlamış teknik çözümlerle 3 yıl veya 100.000 km\* garanti ve avantajlı kullanım maliyetleri sunuyor.

Biz otomobillerimizi Dacia ruhuna göre tasarlarız. Güçlü stil ve kullanışlı teknolojilerle donatılmış modellerimizi, rekabetçi fiyatlarla sunarız. 2004'ten beri otomobil piyasasının kurallarını yeniden yazdık. İnanılmaz değil mi? Sırrımız; basitliğin, şeffaflığın ve cömertliğin mükemmel uyumu.

Fiyattan, modelin seçilmesinden ve hatta bakıma kadar, Dacia'da her şey açık ve nettir. Dacia kullanmak doğru seçim yaptığınızdan emin olmaktır. Bu kalitenin, güvenilirliğin ve tasarımın yanı sıra konforun ve doğru fiyatın tercihidir. Kısacası, Dacia sahibi olmak tüm yatırımınızı otomobile harcamak değildir. Size değer kazandıran,

farklılaştıran tasarımlara sahip, akıllı teknolojilerle donatılmış, güvenilir ve ekonomik yeni araçlara sahip olmaktır. Aynı zamanda planlarınızı gerçekleştirmek, seyahate çıkmak, kızınıza hayallerindeki gitarı alabilmek yani tasarruf etmektir. Dacia tercihi size bırakır. Direksiyon sizde, yollar emrinizde...

\* İlk ulaşılan limit geçerlidir.





**DACIA**

[www.dacia.com.tr](http://www.dacia.com.tr)

[f /daciaturkiye](https://www.facebook.com/daciaturkiye) [@daciaturkiye](https://www.instagram.com/daciaturkiye)

Bu broşürün içeriğinin baskı tarihi itibarıyla doğru ve güncel olması için gereken tüm önlemler alınmıştır. Bu broşür önseri veya prototiplerden hareketle hazırlanmıştır. Sürekli ürün geliştirme politikası çerçevesinde, Dacia broşürde tanıtılan ve görüntülenen araç ve aksesuarların özelliklerini her an değiştirme hakkını saklı tutar. Bu değişiklikler Dacia yetkili satıcılarına en kısa sürede bildirilir. Ticarileştirildikleri ülkelere göre, versiyonlar arasında farklılıklar olabilir, bazı donanımlar mevcut olmayabilir (standart, opsiyon ve aksesuar olarak). Bu konuda en yeni bilgileri almak için en yakın Dacia yetkili satıcısına başvurunuz. Baskı tekniklerindeki sınırlar nedeniyle, broşürde yer alan renkler araçların gerçek boya ve içi döşeme renklerinden az da olsa farklı olabilir. Her hakkı mahfuzdur. Broşürün hangi şekilde ve ne amaçla olursa olsun Dacia'nın yazılı ön onayı olmaksızın tamamen veya kısmen çoğaltılması yasaktır.

**Prodigios** FOTOĞRAF HAKLARI: © RENAULT MARKETING 3D - COMMERCE, © RENAULT DESIGN - B, CHIMÈNES ET ADDITIVE, P, CURTET, A, BERNIER - EKİM 2017

**3YIL**  
GARANTİ  
veya 100 000 km

