



## Neues R-LINK 2 Installationsanleitung für die Softwareaktualisierung

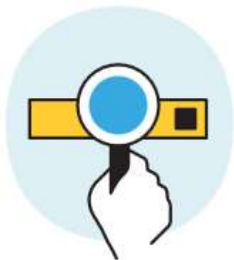


Dieses Upgrade **ist nur kompatibel** mit Fahrzeugen der Marke Renault, die mit einem R-LINK 2 Multimediasystem ausgestattet sind und deren **Fahrgestellnummer auf der Multimedia-Website verifiziert** wurde. Verwenden Sie die Software **nur für diesen spezifischen Renault**.

**Installieren Sie es nicht auf einem anderen Fahrzeug!**

Wie führe ich die Aktualisierungen durch?

Überprüfen, ob für mein Fahrzeug eine Aktualisierung verfügbar ist



Diese Aktualisierung auf einen USB-Stick herunterladen

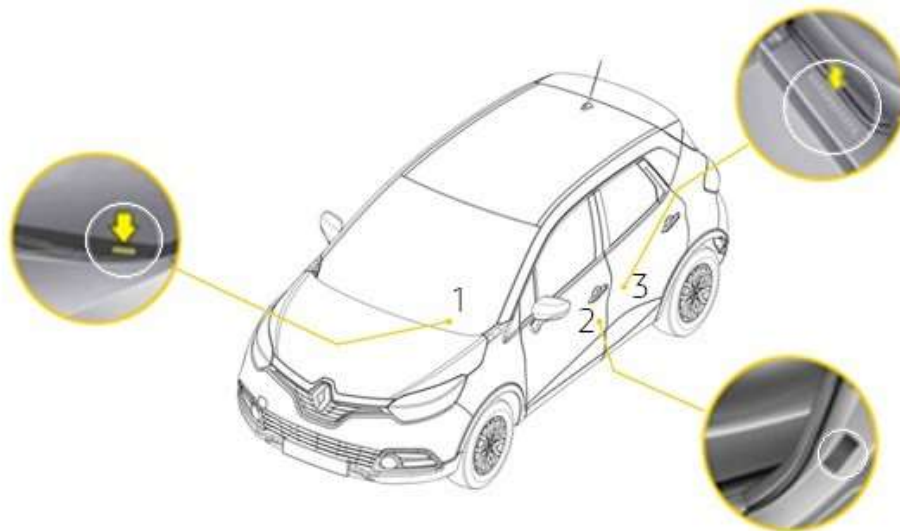


Diesen USB-Stick an mein verbundenes System anschließen



## Bevor Sie beginnen: Halten Sie Ihre Fahrgestellnummer bereit

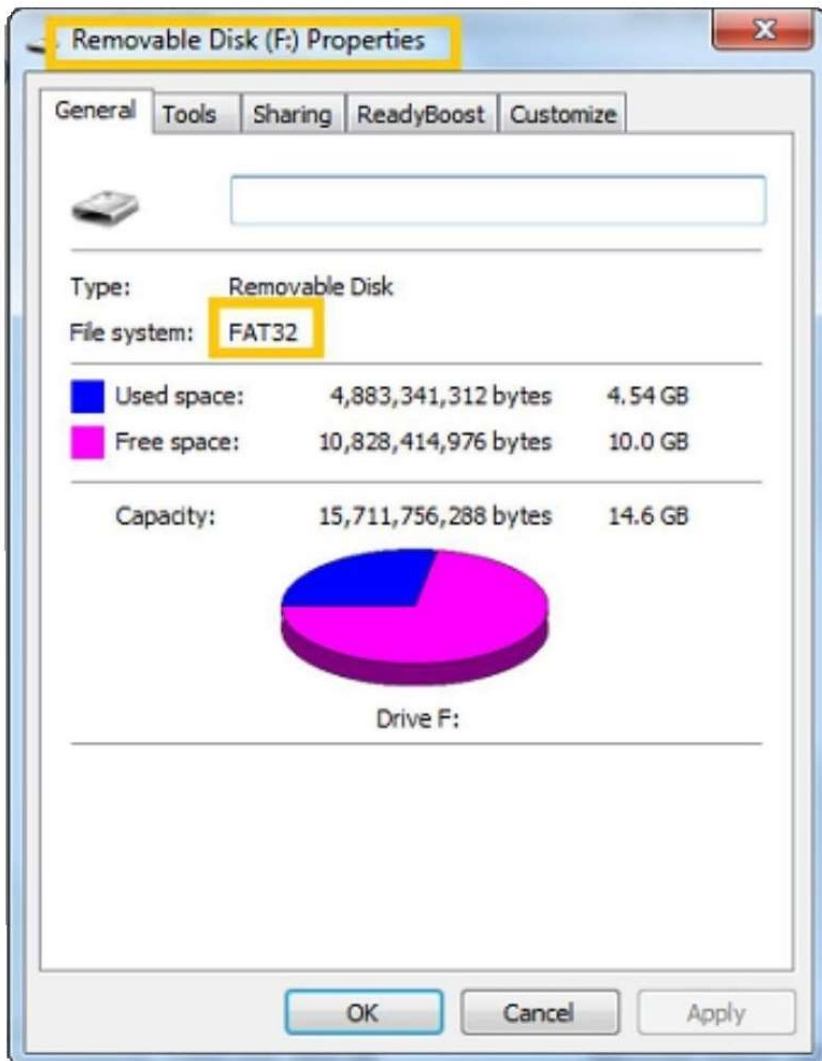
Sie können Ihre Fahrgestellnummer in Ihrem Auto oder in Ihrem KFZ-Schein finden. Diese Information ist **erforderlich**, um überprüfen zu können, ob das Software-Upgrade für Ihr Renault Fahrzeug verfügbar ist. Bitte beachten Sie: Die Fahrgestellnummer ist eine 17-stellige Nummer, die mit „VF1“ beginnt. Sie enthält niemals die Buchstaben "o" oder "i".



## Bevor Sie beginnen: Nehmen Sie einen USB-Stick im FAT 32-Format (8GB - 32GB) zur Hand

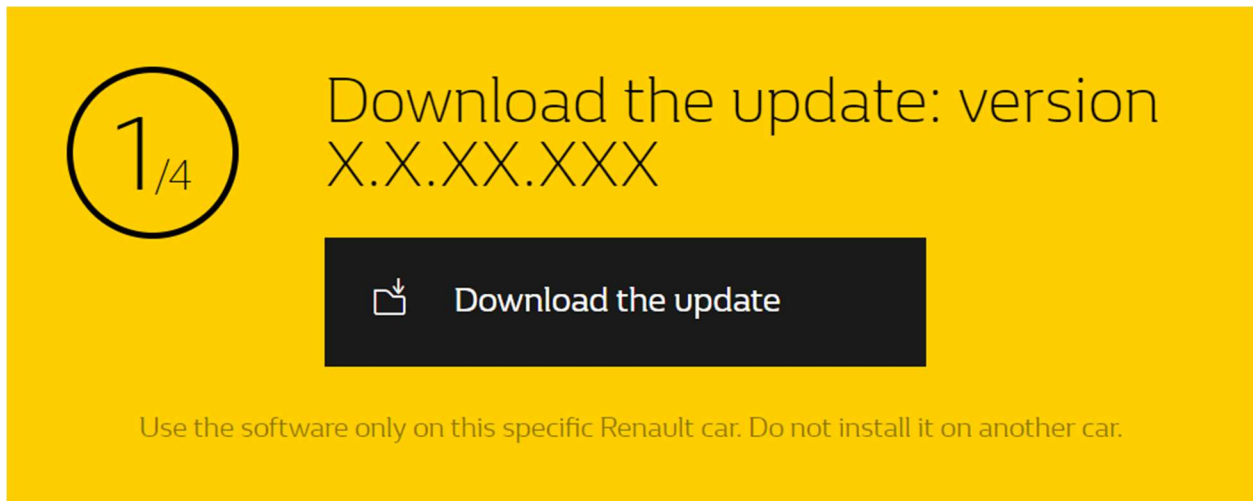


Um zu überprüfen, ob Ihr USB-Stick im FAT 32-Format ist, überprüfen Sie seine Eigenschaften (im Windows- Explorer / Rechtsklick auf den USB-Stick / Eigenschaften).



Stellen Sie bitte sicher, dass Ihre Internetverbindung während des gesamten Vorgangs aktiv ist. Bitte **unterbrechen Sie den Download nicht**, solange er läuft.

## Schritt 1: Herunterladen der Software

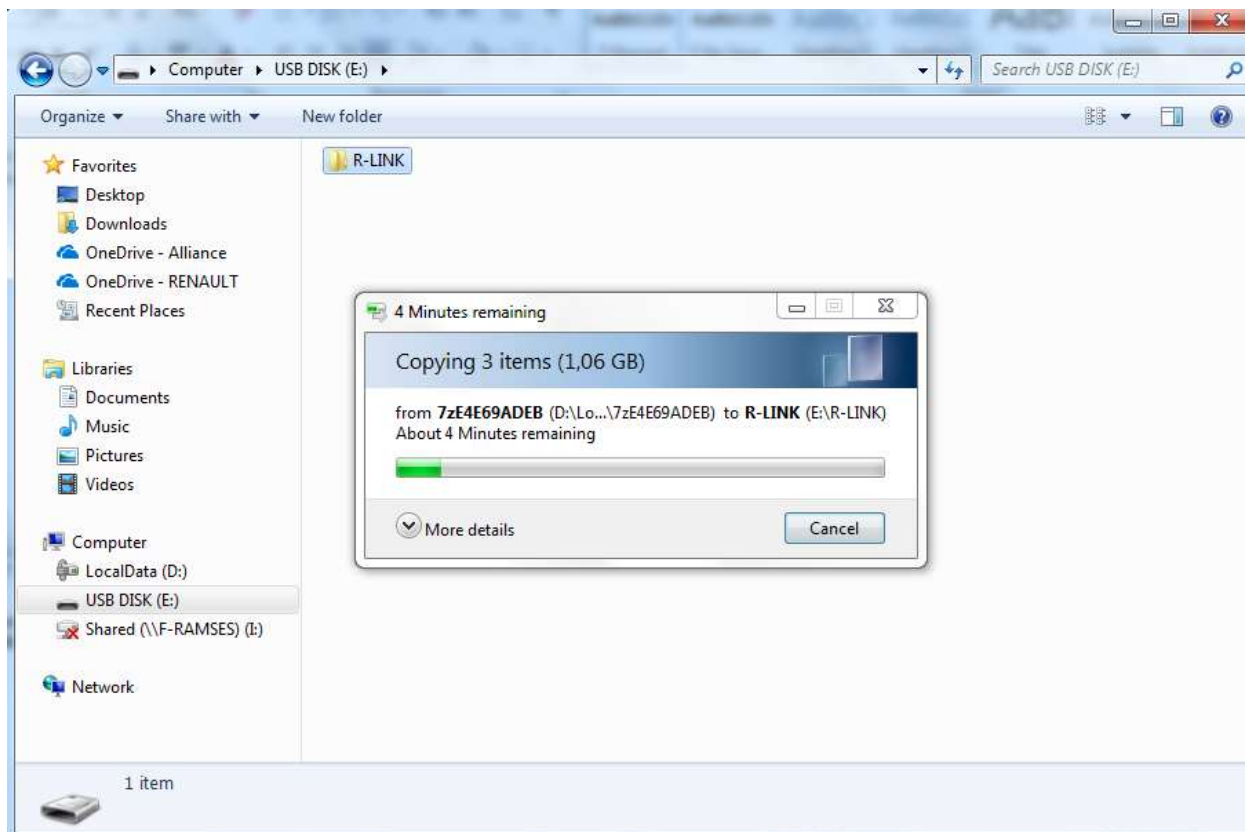


Beispielbildschirm. Die Versionsnummer wird beim Herunterladen angezeigt.

## Schritt 2: Entpacken der Datei

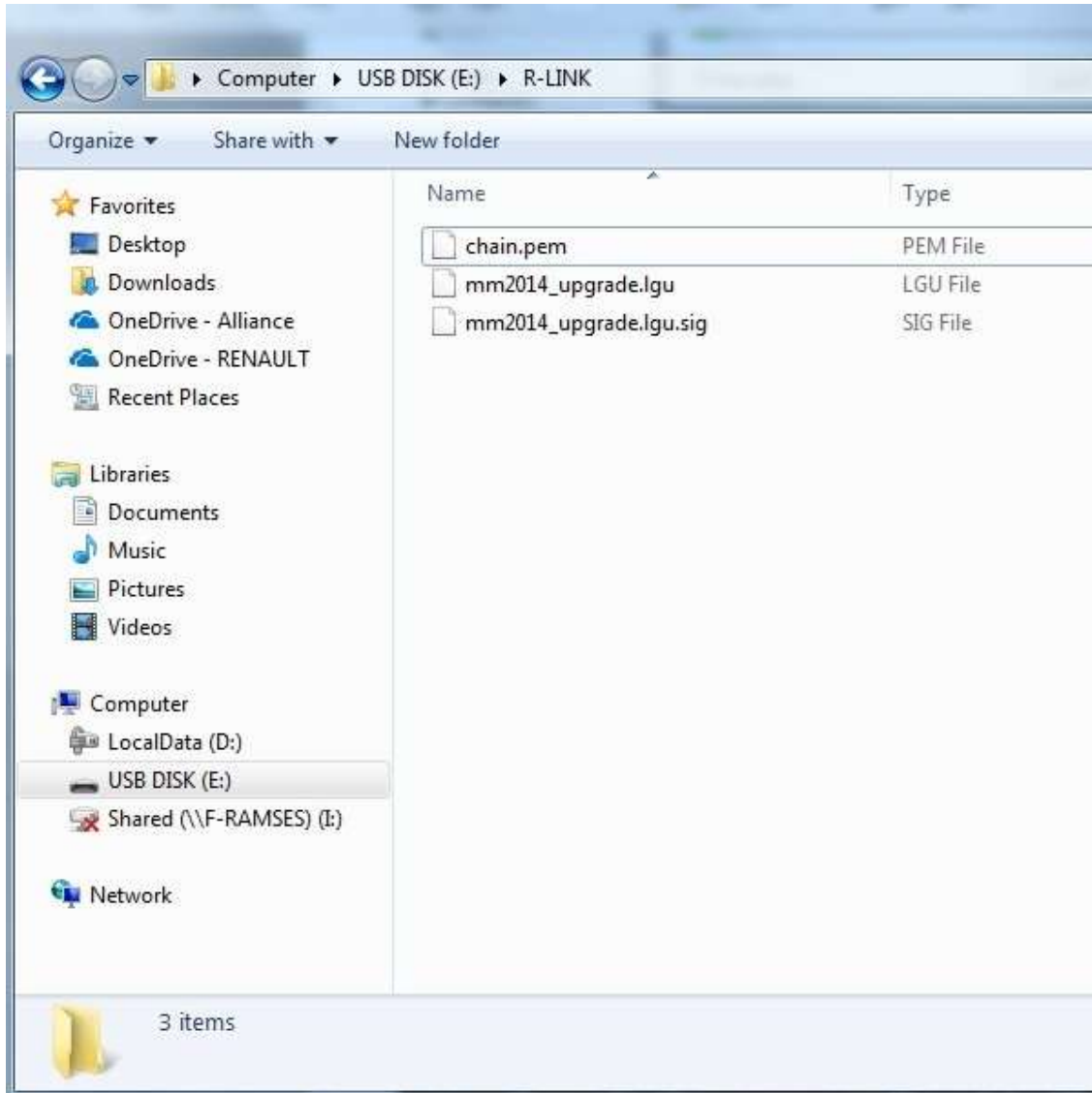
Entpacken und extrahieren Sie die heruntergeladene Datei. Sie können dazu 7-zip (<http://www.7-zip.org/>) verwenden. Kopieren Sie dann den R-LINK-Ordner auf den USB-Stick ins Stammverzeichnis. Behalten Sie den R-LINK-Ordner genauso, wie er ist.

**Benennen Sie den Ordner nicht um und installieren Sie die Software nicht an einem anderen Ort auf dem USB-Stick.**



## Schritt 3: Die heruntergeladene Datei auf dem USB-Stick ansehen

Der Ordner kann mehrere Dateien enthalten. Sie können den Ordner öffnen, um zu überprüfen, ob die Software korrekt kopiert wurde. Es sollte so aussehen:



## Schritt 4: Installation der Software auf Ihrem R-LINK 2 1/2

Starten Sie den Motor und schalten Sie Ihr R-LINK 2 System ein. Stecken Sie Ihren USB-Stick ein. Die Software auf Ihrem USB-Stick wird automatisch erkannt nach 3 Minuten. **Bitte lassen Sie den Motor laufen, während die Software installiert wird.** Die Installation dauert circa 10 Minuten..

Software update detected. Please wait...

R-LINK 2 überprüft automatisch die Dateiintegrität. Dann werden die folgenden Bildschirme angezeigt. **Wählen Sie "Ja" auf allen Bildschirmen**, um den Installationsprozess zu starten..  
En meddelelse på R-LINK 2 vil bekræfte, at installationen er gennemført.

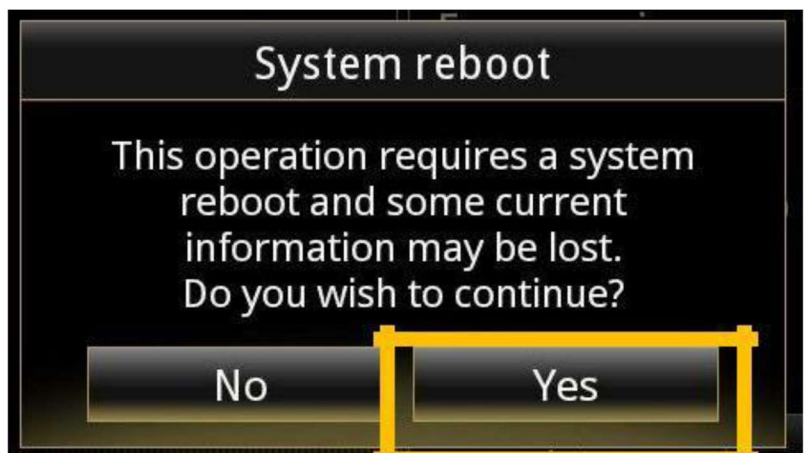


Der Bildschirm wird während der Installation für einige Minuten schwarz.

**Das R-LINK 2-System kann während des Vorgangs aus Sicherheitsgründen mehrmals neu gestartet werden.** Die Rückfahr-kamera ist nicht verfügbar.

**Ziehen Sie den USB-Stick nicht ab.**

Eine Nachricht auf dem R-LINK 2 wird bestätigen, dass die Installation erfolgreich verlaufen ist.





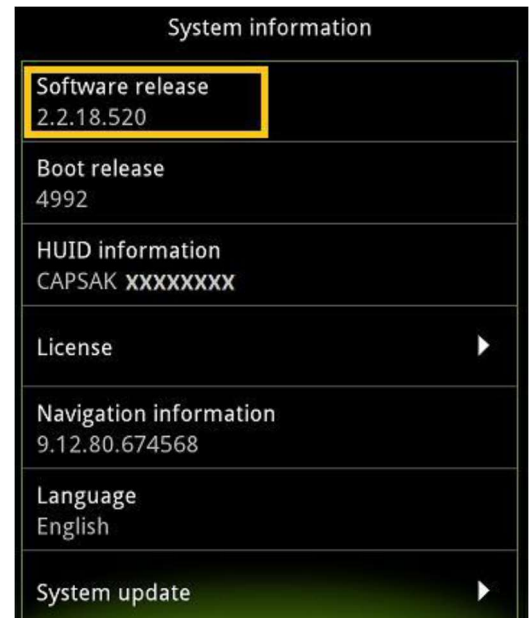
## Schritt 4 : Installation der Software auf Ihrem R-LINK 2 2/2

Sie können jetzt den USB-Stick entfernen.



Beachten Sie, dass die Installation der neuen R-LINK 2-Software Ihre Navigationsfavoriten und den Navigationsverlauf zurücksetzt.

Sie können überprüfen, ob die Software korrekt installiert wurde:: Menu->System->System Information. Beispielbildschirm. Die Versionsnummer Wird beim Herunterladen angezeigt.



## Vergessen Sie nicht zu überprüfen, ob auf Ihrem R-LINK 2 System die LIVE Verkehrsinformationen aktiviert sind



Bitte gehen Sie zum Hauptmenü Ihres R-LINK 2 und prüfen Sie, ob der Verbinden-Button angezeigt wird. Wenn die Verbindungsschaltfläche angezeigt wird, folgen Sie den Anweisungen unten..



Drücken Sie die Schaltfläche "Verbinden". Akzeptieren Sie die verschiedenen Bedingungen, um die Verbindung zu ermöglichen (Sie können optional auch Ihre E-Mail-Adresse angeben).

Die Aktivierung kann bis zu 72 Stunden dauern.

