

QSTOMIZE

KANGOO PARA PERSONAS CON MOVILIDAD REDUCIDA



Con el Renault KANGOO TPMR, Qstomize pone a su disposición todo su conocimiento y toda su experiencia para que los desplazamientos sean aún más agradables. Viajes largos o cortos, está diseñado para satisfacer todas las necesidades. Puede elegir entre 1, 2 o 3 asientos traseros individuales, además de un innovador método de acceso y sin precedentes en el mercado del transporte para personas con movilidad reducida.

1 - MÉTODO DE ACCESO

Rampa manual de aluminio bajo la carrocería - 2 pliegues

2 - CONVERSIÓN DEL VEHÍCULO

Bajada trasera, suelo horizontal, altura de entrada de la puerta aumentada.

Configuración 3+1 en base.

Suelo antideslizante y lavable.

Kit de anclajes Braun Ability:

Parte Frontal: 2 enrolladores eléctricos con bloqueo automático y desmontables con enganche (longitud : 3100 mm).

Parte Trasera: 2 enrolladores estándar con enganche, pedúnculos y 2 bases de fijación.

Cinturón retráctil de 3 puntos.

Imanes de sujeción del enrollador frontal integrados en el suelo.

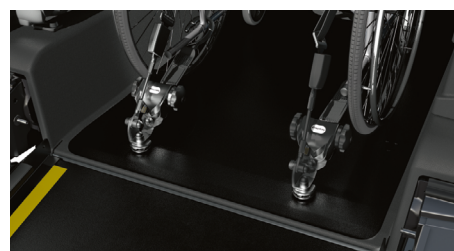
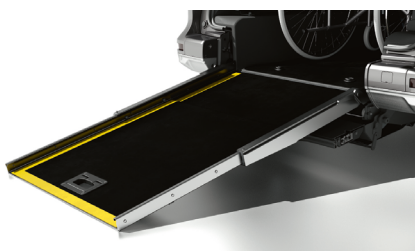
Un asiento trasero individual, abatible y desmontable, de tejido coordinado.

Bandas amarillas a cada lado de la rampa.

Rampa de acceso manual en la parte trasera del vehículo.

Conservación del radar de marcha atrás.

Aprobación europea.



KANGOO

PARA PERSONAS CON MOVILIDAD REDUCIDA

| Lista de equipamientos y opciones | 3+1 | 4+1 | 5+0 |
|---|------------|------------|------------|
| Máximo de personas transportadas | 4 | 5 | 5 |
| Número de sillas de ruedas | 1 | 1 | 0 |
| Conversión de vehículos | | | |
| Bajada trasera, suelo horizontal, altura de entrada de la puerta aumentada | ▪ | ▪ | ▪ |
| Suelo antideslizante y lavable | ▪ | ▪ | ▪ |
| Rampa manual de aluminio bajo la carrocería | ▪ | ▪ | ▪ |
| Recortes y equipamientos | | | |
| Parte Frontal : 2 enrolladores eléctricos con bloqueo automático y desmontables con enganche (longitud : 3100 mm) | ▪ | ▪ | ▪ |
| Parte Trasera: 2 enrolladores estándar con enganche, pedúnculos y 2 bases de fijación | ▪ | ▪ | ▪ |
| Cinturón retráctil de 3 puntos | ▪ | ▪ | ▪ |
| Imanes de sujeción del enrollador frontal integrados en el suelo | ▪ | ▪ | ▪ |
| Un asiento trasero individual, abatible y desmontable, de tejido coordinado | ▪ | ▪ | ▪ |
| Bandas amarillas a cada lado de la rampa | ▪ | ▪ | ▪ |
| Accesibilidad | | | |
| Manilla de la cabina del lado del pasajero | □ | □ | □ |
| Posición de la silla de ruedas | □ | — | — |
| Seguridad activa y pasiva | | | |
| Sistema de salida de emergencia hacia la parte trasera del vehículo | □ | □ | □ |
| Extintor | □ | □ | □ |
| Cortador de correas | □ | □ | □ |
| Cabrestante de amarre* | □ | □ | □ |
| Adhesivo de transporte para discapacitados (x2) | □ | □ | □ |
| Visibilidad / luz | | | |
| Pack confort + (bolsa de almacenamiento derecha, puerto(s) USB trasero(s) para el usuario de la silla de ruedas, camino luminoso, pasamanos trasero)* | □ | □ | □ |
| Bolsa de almacenamiento derecha* | □ | □ | □ |
| Pasamanos* | □ | □ | □ |
| Inclusión | | | |
| Pack Dúo (2 asientos individuales en la 2ª fila, ajustables y desmontables, tejido coordinado)* | — | □ | — |
| Pack Trío (3 asientos individuales en la 2ª fila, ajustables y desmontables, tejido coordinado)* | — | — | □ |
| Opción obligatoria en el vehículo base | | | |
| Puertas correderas dobles | ✓ | ✓ | ✓ |
| Paquete de acristalamiento completo | ✓ | ✓ | ✓ |
| Versión en el vehículo base | ✓ | ✓ | ✓ |
| Mayor carga útil | ✓ | ✓ | ✓ |
| Motor de gasolina | ✓ | ✓ | ✓ |
| Opción prohibida en el vehículo base | | | |
| Enganche de remolque | X | X | X |
| Dispositivo de remolque trasero | X | X | X |
| Puerta trasera de doble batiente | X | X | X |
| Suelo de plástico | X | X | X |
| Equipamiento previo para el enganche + precableado | X | X | X |
| Rueda de repuesto | X | X | X |
| Protección de los bajos de la carrocería | X | X | X |
| Llantas de aluminio de 17" | X | X | X |

□ opción ▪ estándar — no disponible ✓ obligatorio X prohibido

*INCOMPATIBILIDAD DE EQUIPOS ENTRE SÍ

KANGOO PARA PERSONAS CON MOVILIDAD REDUCIDA



| | Altura/ ángulo | Longitud | Anchura |
|--|----------------|-------------|-------------|
| Rampa | 13°(a) | 1240 mm (b) | 780 mm (c) |
| Altura interior | 1400 mm (d) | - | - |
| Altura de entrada | 1350 mm (e) | - | - |
| Bajada trasera, suelo horizontal, altura de entrada de la puerta aumentada | - | 1400 mm (f) | 884 mm (g) |
| Cabeza/techo | 94 mm (h) | - | - |
| Base del vehículo | 1838 mm (i) | 4486 mm (j) | 2159 mm (k) |