

QSTOMIZE

KANGOO POUR PERSONNES À MOBILITÉ RÉDUITE



Avec le Renault KANGOO TPMR, Qstomize met à disposition tout son savoir-faire et son exigence pour rendre les déplacements toujours plus agréables. Longs voyages ou petits trajets, il est conçu pour répondre à tous les besoins. Vous avez le choix entre 1, 2 ou 3 sièges individuels arrière, en plus d'un moyen d'accès innovant et inédit sur le marché du transport de personnes à mobilité réduite.

1 - MOYEN D'ACCES

Rampe manuelle sous-caisse 2 volets en aluminium

2 - TRANSFORMATION DU VEHICULE

Configuration 3+1 en base

Décaissement arrière, plancher horizontal, accroissement hauteur entrée de porte.

Plancher antidérapant et lavable.

Kit arrimage BraunAbility :

Avant : 2 enrouleurs électriques à verrouillage automatique et démontables avec crochet (longueur : 3100 mm)

Arrière : 2 enrouleurs standards avec crochet, pédoncules et 2 embases de fixation.

Ceinture 3ème point à enrouleur et ceinture ventrale.

Aimants maintien crochet enrouleurs avant intégrés dans le plancher.

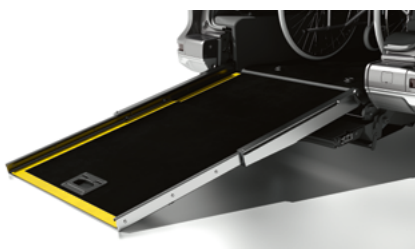
Un siège arrière individuel, repliable et amovible, tissu coordonné.

Maintien de la fonction radar de recul. Rampe d'accès manuelle sous-caisse à l'arrière du véhicule.

Bandes jaunes de part et d'autre de la rampe.

Homologation Européenne.

Modification du réservoir de carburant : capacité 32 litres.



KANGOO

POUR PERSONNES

À MOBILITÉ RÉDUITE

Liste des équipements et options	3+1	4+1	5+0
Maximum de personnes transportées	4	5	5
Dont nombre de fauteuil roulant transportable	1	1	0
Réglementaire			
Pack usage public (Système de sortie d'urgence vers l'arrière, poignée d'accès passager avant, adhésif transport handicapé)	R	R	R
Aménagement			
Décaissement arrière, plancher horizontal, accroissement hauteur entrée de porte	■	■	■
Plancher antidérapant et lavable	■	■	■
Rampe manuelle sous-caisse et 2 volets en aluminium	■	■	■
Habillage et équipements			
Avant : 2 enrouleurs électriques à verrouillage automatique et démontables avec crochet (longueur : 3100 mm)	■	■	■
Arrière : 2 enrouleurs standards avec crochet, pédoncules et 2 embases de fixation	■	■	■
Ceinture 3ème point à enrouleur	■	■	■
Aimants maintien crochet enrouleurs avant intégrés dans le bac	■	■	■
Siège arrière individuel, repliable et amovible, tissu coordonné	■	■	■
Bandes jaunes de chaque côté de la rampe	■	■	■
Accessibilité			
Poignée d'accès cabine côté passager	□	□	□
Position fauteuil roulant*	□	□	□
Sécurité active et passive			
Système de sortie d'urgence vers l'arrière du véhicule	□	□	□
Extincteur	□	□	□
Coupe sangle	□	□	□
Treuil avec système de retenue à assistance électrique*	□	□	□
Adhésif transport handicapés (x2)	□	□	□
Visibilité et éclairage			
Pack confort + (Sac de rangement droit, port(s) USB arrière pour UFR, chemin lumineux, mains courantes)*	□	□	□
Sac de rangement droit*	□	□	□
Mains courantes*	□	□	□
Modularité			
Pack duo (2 sièges rang 2 individuels, repliables et amovibles, tissu coordonné)*	—	□	—
Pack trio (3 sièges rang 2 individuels, repliables et amovibles, tissu coordonné)*	—	—	□
Options obligatoires sur véhicule de base			
Double PLC	✓	✓	✓
Pack vitrage complet	✓	✓	✓
Version sur véhicule de base	✓	✓	✓
Charge utile augmentée	✓	✓	✓
Motorisation essence	✓	✓	✓
Options interdites sur véhicule de base			
Attelage de remorque	X	X	X
Dispositif de remorquage arrière	X	X	X
Double porte battante arrière	X	X	X
Jantes aluminium 17"	X	X	X
Plancher plastique	X	X	X
Pré-équipement attelage + précâblage	X	X	X
Protection tôle sous-caisse	X	X	X
Roue de secours	X	X	X

*option · série — non disponible ✓ obligatoire X interdit R réglementaire

KANGOO POUR PERSONNES À MOBILITÉ RÉDUITE



	Hauteur /Angle	Longueur	Largeur
Rampe	13°(a)	1240 mm (b)	780 mm (c)
Intérieur du véhicule	1400 mm (d)	-	-
Entrée de porte	1350 mm (e)	-	-
Décaissement	-	1400 mm (f)	884 mm (g)
Tête/plafond	94 mm (h)	-	-
Véhicule de base	1838 mm (i)	4486 mm (j)	2159 mm (k)