



# Renault TRAFIC Business

Prijslijst juni 2020





EEN ROBUST EN DYNAMISCH DESIGN, EEN COMFORTABEL EN VEELZIJDIG INTERIEUR, UNIEKE UITRUSTING EN EFFICIËNTE MOTOREN. DE TRAFIC INNOVEERT OP ELK VLAK. ZIJN KRACHTIGE EN BIJZONDER ZUINIGE MOTOREN ZIJN VOORZIEN VAN DE BESTE TECHNOLOGIE. MET DE TRAFIC PROFITEERT U DAGELIJKS VAN DEZE INNOVATIES.

# Belangrijkste standaarduitrusting TRAFIC Business

## TRAFIC BUSINESS GESLOTEN BESTEL

### Techniek en veiligheid

- C-shape LED dagrijverlichting
- LED PURE VISION koplampen
- Mistlampen vóór
- 80 liter brandstofreservoir & 20 liter AdBlue® reservoir
- ABS met noodstopbekrachtiging
- Adaptieve schokdempers achter (afhankelijk van lading)
- Airbag bestuurder
- ECO-mode
- Schakelindicator (op ENERGY dCi 120 EU6)
- STOP & START functie
- ESC (Electronic Stability Control) met Extended Grip Control, Hill Start Assist, Variable Payload Control en Anti Rollover Prevention
- Bandenreparatieset
- Dodehoekspiegel in zonneklep bijrijder
- Buitentemperatuurmeter
- Cruise Control met snelheidsbegrenzer

### Comfort

- Parkeersensoren achter
- Handbediende airconditioning
- Vergrendelingsmogelijkheid om met geopende rechter achterdeur te rijden
- Centrale portiervergrendeling met afstandsbediening
- Elektrisch bedienbare ramen vóór
- Elektrisch verstelbare en verwarmbare buitenspiegels
- 12V-aansluiting middenconsole

### Multimedia

- MediaNav Evolution multimedia- en navigatiesysteem met 7" touchscreen
- Ondersteuning Apple CarPlay™ en Android Auto™
- R-Plug & Radio DAB+ met 4 speakers, Bluetooth<sup>1</sup> en stuurkolombediening

### Exterieur

- Stalen wielen 16" met wielpop 'Paris'
- Kolom achterlichten, afdekstrip over geleiderail zijschuifdeur, buitenspiegelkappen en voorbumper in carrosseriekleur
- Elementen grille in chroomkleur

### Interieur & Laadruimte

- Stuurwiel met leder bekleed
- Stuurwiel in hoogte en diepte verstelbaar
- Bekleding stof 'Kompo noir'
- Stoel bestuurder met verstelbare lendesteun en armsteun
- Bijrijdersbank
- Dashboardvak met klep en verlichting
- Volledig tussenschot zonder raam

### Deuren en ramen

- Achterdeuren 180° draaibaar, zonder ramen
- Zijschuifdeur rechts zonder raam

### Professionele uitrusting

- Bevestigingspunten op vloer in laadruimte (10)

**Vanaf € 19.970**

## TRAFIC BUSINESS DUBBELE CABINE (extra t.o.v. Gesloten Bestel Business)

### Techniek en veiligheid

- Isofix bevestiging op 2 stoelen

### Interieur & Laadruimte

- 3 individuele stoelen met 3-punts rol gordels, 2 armsteunen en verstelbare hoofdsteun
- 12V-aansluiting aan onderzijde rechter stoel
- Hemelbekleding met verlichting in dubbele cabine, geschakeld met zijschuifdeur

- Kunststof vloerbedekking en instapbekleding
- Volledig kunststof tussenschot met raam
- Zitting middelste- en linker stoel opklapbaar met grote opbergruimte
- Zijwandbekleding met opbergruimte, bekerhouder en fleshouder (1,5l)

### Deuren en ramen

- Zijschuifdeur rechts en voorste linker paneel laadruimte met vast raam

**Vanaf € 22.070**

<sup>1</sup> De werking van de bluetoothondersteuning kan verschillen, afhankelijk van het type en merk telefoon dat u gebruikt.

# Versieprijsen TRAFIC Business<sup>1</sup>

MOTOR	UITVOERING	kW / pk	NETTO CATALOGUSPRIJS €	BTW €	BPM €	CONSUMENTENPRIJS INCL. BTW en BPM €	BIJTELLING VANAF €
<b>GESLOTEN BESTEL</b>							
ENERGY dCi 120 EU6	L2H1 T29	88 / 120	19.970,00	4.193,70	7.801,69	<b>31.965,39</b>	218,88
ENERGY dCi 145 EDC EU6	L2H1 T29	107 / 146	21.770,00	4.571,70	8.480,29	<b>34.821,99</b>	238,44
<b>DUBBELE CABINE</b>							
ENERGY dCi 120 EU6	L2H1 T29	88 / 120	22.070,00	4.634,70	8.593,39	<b>35.298,09</b>	241,70
ENERGY dCi 145 EDC EU6	L2H1 T29	107 / 146	23.870,00	5.012,70	9.271,99	<b>38.154,69</b>	261,26

<sup>1</sup>De Business uitvoering van de TRAFIC is een netto geprijsde versie om de fiscale waarde en daarmee de bijtelling zo laag mogelijk te houden. Daarom is deze uitvoering uitgesloten van commerciële acties. Raadpleeg de Renault dealer voor meer informatie.

# Pakketten TRAFIC Business

PAKKETTEN	CONSUMENTENADVIESPRIJS				
	BUSINESS	NETTO €	BTW €	BPM <sup>1</sup> €	INCL. BTW en BPM €
<b>Pack Airco Plus<sup>1</sup></b> <ul style="list-style-type: none"><li>• Achteruitrijcamera<sup>2</sup></li><li>• Elektronisch geregelde airconditioning</li></ul>	o	695,00	145,95	262,02	<b>1102,97</b>
<b>Pack Visibilité<sup>1</sup></b> <ul style="list-style-type: none"><li>• Achterruitverwarming</li><li>• Ruitenwissers met sproeier</li><li>• Achterdeuren 180° draaibaar met ramen</li></ul>	o	250,00	52,50	94,25	<b>396,75</b>

● = standaard, o = optie, - = niet leverbaar

<sup>1</sup> Dit pakket is alleen mogelijk i.c.m. een regen- en lichtsensor.

<sup>2</sup> Dit pakket is alleen mogelijk i.c.m. volledig tussenschot met raam.

# Opties TRAFIC Business

	CONSUMENTENADVIESPRIJS				
	BUSINESS	NETTO €	BTW €	BPM <sup>1</sup> € INCL. BTW en BPM €	
<b>OPTIES</b>					
Airbag passagier	o	250,00	52,50	94,25	<b>396,75</b>
Zijschuifdeur rechts en voorste linker paneel laadruimte met vaste ramen	o/●DC	200,00	42,00	75,40	<b>317,40</b>
Regen- en lichtsensor	o	100,00	21,00	37,70	<b>158,70</b>
Reservewiel (bandenreparatieset vervalt)	o	75,00	15,75	28,28	<b>119,03</b>
Bijrijdersstoel 'comfort' met lendesteun en armsteun <sup>3</sup>	o	100,00	21,00	37,70	<b>158,70</b>
Vier seizoenen banden <sup>4</sup>	o	200,00	42,00	75,40	<b>317,40</b>
Trekhaak met Trailer Swing Control (Jaeger systeem, 13-polig waarvan 8 aangesloten)	o	400,00	84,00	150,80	<b>634,80</b>
Metaallak en Renault Produit Spécifique (Contremarque)	o	500,00	105,00	188,50	<b>793,50</b>

● = standaard, o = optie, - = niet leverbaar

DC = Dubbele Cabine

<sup>3</sup> Deze optie is niet mogelijk i.c.m. tussenschot met doorlaadluik.

<sup>4</sup> Het brandstofverbruik en de CO<sub>2</sub>-uitstoot nemen toe ten opzichte van de standaard banden.

# Accessoire Pakketten TRAFIC Business<sup>1</sup>

ACCESSOIRE PAKKETTEN	REFERENTIE	ENKELE CABINE	DUBBELE CABINE	MONTAGETIJD	CONSUMENTENADVIESPRIJS		
					NETTO €	BTW €	INCL. BTW EX. MONTAGE
<b>Pack Business Essential</b> • Vloerplaat Trafic III Grijs 9 • Wandbekleding Trafic III Grijs 4 • Panelen achterdeuren boven Trafic III Grijs 4	REN9314GRS / REN9315GRS	o	-	1,55	562,00	118,02	<b>680,02</b>
<b>Pack Business Essential</b> • Vloerplaat Trafic III Grijs 9 • Wandbekleding Trafic III Grijs 4 • Panelen achterdeuren boven Trafic III Grijs 4	REN9316GRS	-	o	1,55	493,00	103,53	<b>596,53</b>
<b>Pack Business Comfort +</b> • RVS sidebars mat (TÜV) set 2 st. • Bumperpaneel geslepen alu. RVS look Trafic L2H1	40.5079	o	o	0,7	559,00	117,39	<b>676,39</b>
<b>Pack Business Premium<sup>3</sup></b> • Eco-leder bekleding stoel + stoel • Unieke Trafic Business personalisatie	TBE-20202	o	-	10 werkdagen	795,00	191,10	<b>1101,10</b>
<b>Pack Business Premium<sup>3,4</sup></b> • Eco leder bekleding stoel + bijrijdersbank • Unieke Trafic Business personalisatie	TBE-20203	o	-	10 werkdagen	895,00	187,95	<b>1082,95</b>
<b>Pack Business Premium</b> • Eco-leder bekleding stoel + stoel en achterbank • Glaslook op C-segment links + rechts • Unieke Trafic Business personalisatie	TBE-20205	-	o	10 werkdagen	1599,00	355,95	<b>2050,95</b>
<b>Pack Business Noir</b> • RVS sidebars mat (TÜV) set 2 st. • Gecoate sidebars zwart • Bumperpaneel geslepen alu. RVS look Trafic L2H1 • 16" Lichtmetalen 5-spaaks velgen in zwart (met naafafdekking)	40.5081 & 77 11 650 689 & 40 31 593 32R	o	o	2,00	1319,00	276,99	<b>1595,99</b>

• = standaard, o = optie, - = niet leverbaar

<sup>1</sup> De consumentenprijzen voor accessoires zijn van toepassing bij montage na aanvraag kenteken deel 1A.

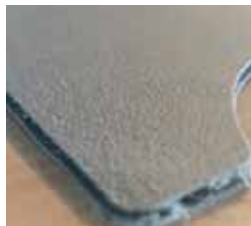
<sup>2</sup> De genoemde prijzen zijn excl. montage en eventuele verzendkosten.

<sup>3</sup> Bij een stoel + stoel configuratie, €100,- extra bij een stoel + bank configuratie.

<sup>4</sup> Niet geschikt voor auto's met zijairbags.



Vloerplaat grijs 9



Wandbekleding grijs 4



Bumperpaneel RVS



RVS sidebars zwart



Glaslook panelen



Eco-leder bekleding

# Velgen aanbod TRAFIC Business<sup>1</sup>

ACCESSOIRES	REFERENTIE	ENKELE CABINE	DUBBELE CABINE	MONTAGETIJD	CONSUMENTENADVIESPRIJS		
					NETTO €	BTW €	INCL. BTW
16" Lichtmetalen 5-spaaks velgen in zilver	77 11 650 688	o	o	1,3	495,00	103,95	<b>600,25</b>
16" Lichtmetalen 5-spaaks velgen in zwart	77 11 650 689	o	o	1,3	540,00	113,40	<b>654,70</b>
Naafkap Renault - Zilver	40 31 507 09R	o	o	0	9,25	1,94	<b>11,19</b>
Naafkap Renault - Zwart	40 31 593 32R	o	o	0	12,00	2,52	<b>14,52</b>
Slotbouten voor lichtmetalen velgen	82 01 403 824	o	o	0,2	42,77	8,98	<b>51,95</b>

● = standaard, ○ = optie, - = niet leverbaar

<sup>1</sup> De consumentenprijzen voor accessoires zijn van toepassing bij montage na aanvraag kenteken deel 1A.

<sup>2</sup> De genoemde prijzen zijn excl. montage en eventuele verzendkosten.



Lichtmetalen velgen



Lichtmetalen velgen



Slotbouten



# Accessoires TRAFIC Business<sup>1</sup>

ACCESSOIRES	REFERENTIE	ENKELE CABINE	DUBBELE CABINE	MONTAGETIJD	CONSUMENTENADVIESPRIJS		
					NETTO €	BTW €	INCL. BTW
Trekhaak Trafic met 7-polige kabelbundel		o	o	1,6	372,78	78,28	<b>452,66</b>
Trekhaak Trafic met 13-polige kabelbundel		o	o	2,0	391,10	82,13	<b>475,23</b>
Achterraambeveiliging Trafic III (deuren)	REN5301	o	o	0,5	120,00	25,20	<b>145,70</b>
Q-Top aluminium imperiaal O19 incl. spoiler deuren	39.8381	o	o	0,75	715,00	150,15	<b>865,90</b>
Q-Safe SafeGuard (discusslot wordt niet meegeleverd)	16.6001	o	o	0,25	143,00	30,03	<b>173,28</b>
Led-light cool-white 12V met on-off schakelaar 500 mm-5W	77 11 757 220	o	o	0,5	40,00	8,40	<b>48,90</b>
Comfortwand zonder ruit Trafic montage tussen kappen	77 11 731 872	o	-	0,75	400,00	84,00	<b>484,75</b>
Stoelhoezen in stof of vinyl (vanaf prijs)		o	o	0,50	108,47	22,78	<b>131,75</b>
Mattenset Dubbele Cabine	77 11 757 072	-	o		50,00	10,50	<b>60,50</b>
Rubber vloermat Novestra	82 01 409 823	o	o		45,41	9,54	<b>54,95</b>
Alarm Renault Trafic Klasse III (Clifford)		o	o	2,5	425,00	89,25	<b>516,75</b>

● = standaard, o = optie, - = niet leverbaar

<sup>1</sup> De consumentenprijzen voor accessoires zijn van toepassing bij montage na aanvraag kenteken deel 1A.

<sup>2</sup> De genoemde prijzen zijn excl. montage en eventuele verzendkosten.

<sup>3</sup> Alle accessoires vanuit de bedrijfswagen accessoire gids zijn toepasbaar op de Trafic Business.



Trekhaak



Achterruit beveiliging



Q-Safe SafeGuard



Rubber vloermatten



Comfortwand



Aluminium Imperiaal

# Uitrustingspecificaties TRAFIC Business

	GESLOTEN BESTEL BUSINESS	DUBBELE CABINE BUSINESS
<b>TECHNIEK &amp; VEILIGHEID</b>		
3-punts rolgordels op alle plaatsen (bij voorste buitenste plaatsen in hoogte verstelbaar) + hoofdsteunen op alle plaatsen	●	●
ABS met noodstopbekrachtiging	●	●
Adaptieve schokdempers achter (afhankelijk van lading)	●	●
Airbag bestuurder	●	●
Airbag passagier	○	○
80 liter brandstofreservoir & 20 liter AdBlue® reservoir	●	●
6-versnellingsbak	●	●
ECO-mode	●	●
Schakelindicator	●	●
STOP & START functie	●	●
ESC (Electronic Stability Control) met Extended Grip Control, Hill Start Assist, Variable Payload Control en Anti Rollover Prevention	●	●
Kinderslot functie op zijschuifdeur	●	●
Startonderbreking	●	●
Boardcomputer	●	●
Bandenreparatieset	●	●
Reservewiel (bandenreparatieset vervalt)	○	○
Cruisecontrol en snelheidsbegrenzer	●	●
Isofix bevestiging op 2 stoelen	-	●
Dodehoekspiegel in zonneklep bijrijder	●	●
Buitentemperatuurmeter	●	●
C-shape LED dagrijverlichting	●	●
LED PURE VISION koplampen	●	●
Mistlampen vóór	●	●
<b>PROFESSIONELE UITRUSTING</b>		
Bevestigingspunten op vloer in laadruimte (10)	●	●
Trekhaak met Trailer Swing Control (met 13-polige stekkerdoos)	○	○

● = standaard, ○ = optie, - = niet leverbaar P=alleen leverbaar in een optiepakket

# Uitrustingspecificaties TRAFIC Business

	GESLOTEN BESTEL	DUBBELE CABINE
	BUSINESS	BUSINESS
<b>COMFORT</b>		
Centrale portiervergrendeling met afstandbediening	●	●
Elektrisch bedienbare ramen vóór	●	●
Elektrisch verstelbare en verwarmbare buitenspiegels met geïntegreerde dodehoekspegel	●	●
Parkeersensoren achter	●	●
Achteruitrijcamera inclusief automatisch dimmende binnenspiegel <sup>1,2</sup>	P	P
Regen- en lichtsensoren (alleen i.c.m. mistlampen in voorbumper)	○	○
Handbediende airconditioning	●	●
Elektronisch geregelde airconditioning	P	P
Vergrendelingsmogelijkheid om met geopende rechter achterdeur te rijden	●	●
12V-aansluiting middenconsole	●	●
<b>MULTIMEDIA</b>		
R-Plug & Radio DAB+ met 4 speakers Bluetooth, stuurkolombediening	●	●
MediaNav Multimedia- en navigatiesysteem met 7" touchscreen inclusief kaart Nederland	●	●
Ondersteuning Apple CarPlay™ en Android Auto™	●	●
<b>EXTERIEUR</b>		
Stalen wielen 16" met wielcap 'Paris'	●	●
Vier seizoenen banden <sup>3</sup>	○	○
Buitenspiegelkappen in carrosseriekleur	●	●
Omlijsting grille in chroomkleur	●	●
Elementen grille in chroomkleur	●	●
Kolom achterlichten in carrosseriekleur <sup>4</sup>	●	●
Afdekstrip over geleiderail zijschuifdeur in carrosseriekleur <sup>4</sup>	●	●
Voorbumper in carrosseriekleur <sup>4</sup>	●	●
Zijstootlijsten in kunststof	●	●
Metaallak en Renault Produit Spécifique (Contremarque)	○	○

● = standaard, ○ = optie, - = niet leverbaar P=alleen leverbaar in een optiepakket

<sup>1</sup> Deze optie is alleen mogelijk i.c.m. regen- en lichtsensoren.

<sup>2</sup> I.c.m. optie Media Nav Evolution zit het beeldscherm in het multimediasysteem. Geen automatisch dimmende binnenspiegel i.c.m. tussenschot zonder raam.

<sup>3</sup> Brandstofverbruik en de CO2-uitstoot nemen toe ten opzichte van de standaard 16" wielen.

<sup>4</sup> Niet mogelijk i.c.m. Renault Produit Spécifique (Contremarque) en de kleur Rouge Magma.

# Uitrustingspecificaties TRAFIC Business

	GESLOTEN BESTEL BUSINESS	DUBBELE CABINE BUSINESS
<b>DEUREN &amp; RAMEN</b>		
Achterdeuren 180° draaibaar zonder ramen	●	●
Achterdeuren 180° draaibaar met ramen + ruitenwissers met sproeier + achterruiwverwarming <sup>6</sup>	P	P
Zijschuifdeur rechts zonder raam	●	-
Zijschuifdeur rechts met vast raam	-	●
Zijschuifdeur rechts en voorste linker paneel laadruimte met vaste ramen	○	●
<b>INTERIEUR &amp; LAADRUIMTE</b>		
Bekleding stof 'Kompo noir'	●	●
Stoel bestuurder met verstelbare lendesteun en armsteun	●	●
Bijrijdersbank	●	●
Bijrijdersstoel 'comfort' met lendesteun en armsteun <sup>7</sup>	○	○
Stuurwiel in hoogte en diepte verstelbaar	●	●
Stuurwiel met leder bekleed	●	●
Cabine met hemelbekleding	●	-
Hemelbekleding met verlichting in dubbele cabine, geschakeld met zijschuifdeur	-	●
Verlichting centraal in cabine en laadruimte	●	●
Dashboardvak met klep en verlichting	●	●
Open opbergvak centraal en rechts bovenin het dashboard	●	●
Binnenzijde zijschuifdeur en achterdeuren met kunststof bekleed	●	●
Zijwandbekleding met opbergruimte, bekerhouder en fleshouder (1,5l)	-	●
Kunststof vloerbedekking in cabine	●	-
Kunststof vloerbedekking in dubbele cabine	-	●
Volledig tussenschot zonder raam	●	-
Volledig kunststof tussenschot met raam	-	●
3 individuele stoelen met 3-punts rol gordels, 2 armsteunen en verstelbare hoofdsteun	-	●
Zitting middelste- en linker stoel opklapbaar met grote opbergruimte	-	●
12V-aansluiting aan onderzijde rechter stoel	-	●

● = standaard, ○ = optie, - = niet leverbaar P = alleen leverbaar in een optiepakket

<sup>6</sup> Dit pakket is alleen mogelijk i.c.m. volledig tussenschot met raam.

<sup>7</sup> Deze optie is niet mogelijk i.c.m. tussenschot met doorlaadluik.

# Kleuren TRAFIC Business

---



Blanc Glacier 369 (V)



Noir Midnight D68 (MV)



Gris Platine D69 (MV)



Gris Cassiopée KNG (MV)

V = standaard lak met vernislaag  
MV = metaallak met vernislaag  
Kleuren kunnen afwijken van de werkelijkheid

# Technische gegevens TRAFIC Business

	UITVOERING	MOTOR	AANTAL ZITPLAATSEN	MASSA LEDIG VOERTUIG	MASSA RIJLAAR VOERTUIG <sup>1</sup>	MAX. TOELAATBAAR GEWICHT VOORAS	MAX. TOELAATBAAR GEWICHT ACHTERAS	MAX. TOELAATBAAR GEWICHT (GVW)	MAX. TOELAATBAAR TREINGEWICHT	MAX. LAADVERMOGEN <sup>1</sup>	MAX. TOELAATBAAR AANHANGER GEWICHT GEREMD	MAX. TOELAATBAAR AANHANGERGEWICHT ONGEREMD	MAX. KOGELDRIJK TREKHAAK	MAX. DAKLAST (KG)	Gecombineerd verbruik (l/100km) volgens EG-richtlijn 715/2007	Gecombineerde CO <sub>2</sub> uitstoot (g/km) volgens EG-richtlijn 715/2007
GESLOTEN	L2H1 T29	ENERGY dCi 120 EU6	2/3	1759	1859	1625	1650	3050	5050	1191	2000	750	80	200	5.6	147
BESTEL	L2H1 T29	ENERGY dCi 145 EDC EU6	2/3	1790	1890	1625	1650	3050	4700	1160	1650	750	80	200	5.9	156
DUBBELE	L2H1 T29	ENERGY dCi 120 EU6	5/6	1897	1997	1625	1650	3070	5070	1073	2000	750	80	200	5.7	150
CABINE	L2H1 T29	ENERGY dCi 145 EDC EU6	5/6	1928	2028	1625	1650	3070	4700	1042	1630	750	80	200	6.0	159

<sup>1</sup> Inclusief brandstof, inzittenden, accessoires en belading

<sup>2</sup> Exclusief opbouw

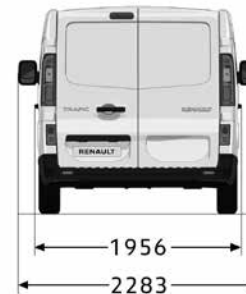
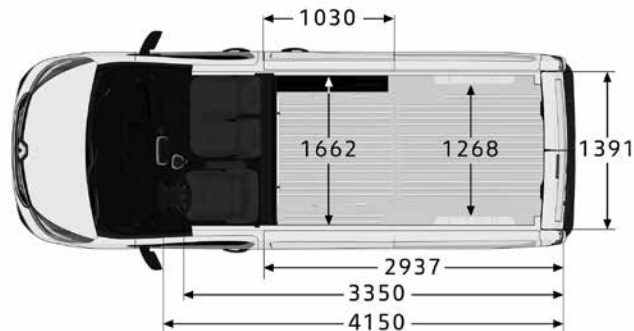
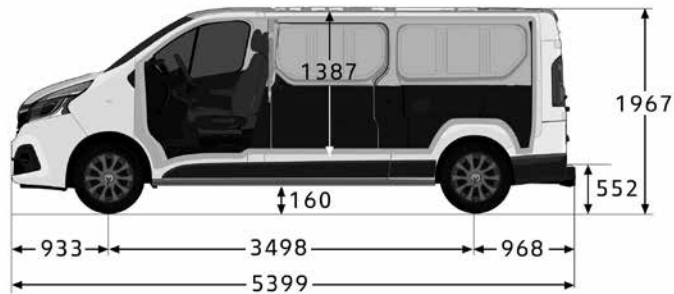
Alle specificaties hebben betrekking op het basismodel met standaarduitrusting. De meting van het brandstofverbruik en de CO<sub>2</sub>-uitstoot houdt rekening met het voertuiggewicht van het basismodel. Extra uitrusting kan ertoe leiden dat de ledige massa, het verbruik en de CO<sub>2</sub>-emissie hoger liggen dan de hier opgegeven waarden. Dit kan gevolgen hebben voor de hoogte van de motorrijtuigenbelasting, de bijtelling voor privégebruik en het maximum laadvermogen. De opgegeven prestaties worden bereikt bij ledige massa (zonder bestuurder), met een belading van 200 kg. Renault behoudt zich het recht voor om de specificaties te allen tijde te wijzigen.

# Technische gegevens TRAFIC Business

	ENERGY dCi 120	ENERGY dCi 145 EDC
<b>MOTOR</b>		
Emissieniveau	Euro 6	Euro 6
Roetfilter	Ja	Ja
Cilinderinhoud (cm <sup>3</sup> )	1997	1997
Aantal cilinders/kleppen per cilinder	4/4	4/4
Max.vermogen kW EEG (DIN pk)/bij tr/mn	88 (120) / 3500	107 (146) / 3500
Max.koppel Nm EEG/bij tr/mn	320 / 1500	350 / 1500
Type inspuiting	Direct - Common Rail	
Turbo	Single - variabel	
Brandstof	Diesel	
<b>TRANSMISSIE</b>		
Aantal versnellingen handgeschakeld	6	-
Aantal versnellingen automatisch (EDC)	-	6
<b>REMSYSTEEM - DIAGONAAL GESCHIEDEN, ABS - EBV (ELEKTRONISCHE REMKRACHTVERDELER)</b>		
Voorwielen	Schijfremmen Ø 296mm / dikte 28mm	
Achterwielen	Schijfremmen Ø 280mm / dikte 12mm	
<b>DISTRIBUTIE TYPE</b>		
	Ketting	
<b>BANDEN</b>		
Standaardmontage	205/65 R16	
<b>BRANDSTOF</b>		
Inhoud brandstofreservoir (l)	80	
Inhoud AdBlue <sup>®</sup> reservoir (l)	20	
Waarschuwing laag brandstofpeil (l)	11	
<b>PRESTATIES (zonder belading)</b>		
Acceleratie 0 - 100 km/u (sec)	13,9	11,0
Topsnelheid (km/u)	165	176

# Afmetingen TRAFIC Gesloten Bestel

## L2H1



### GESLOTEN BESTEL L2H1

EXTERIEUR	
Totale lengte	5399
Totale breedte (zonder/met buitenspiegels)	1956 / 2283
Totale hoogte onbeladen	1967
Overbouw voor/achter	933 / 968
Wielbasis	3498
Laadhoogte onbeladen	552
LAADRUIMTE	
Lengte laadruimte op laadvloer	2937
Lengte laadruimte op laadvloer incl. doorlaadluik	3350
Lengte laadruimte op laadvloer tot dashboard	4150
Lengte laadruimte op 400mm van de laadvloer	2937
Lengte laadruimte op 1m van de laadvloer	2650

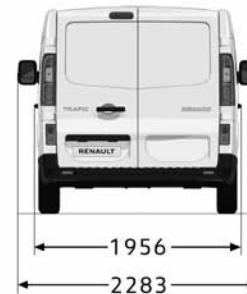
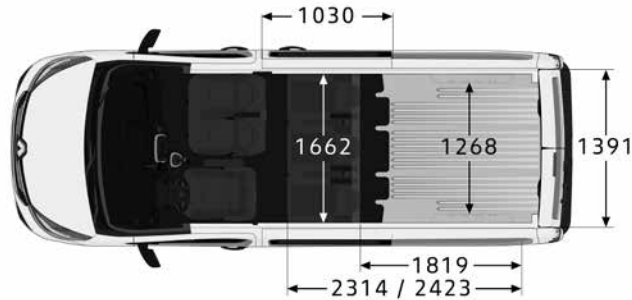
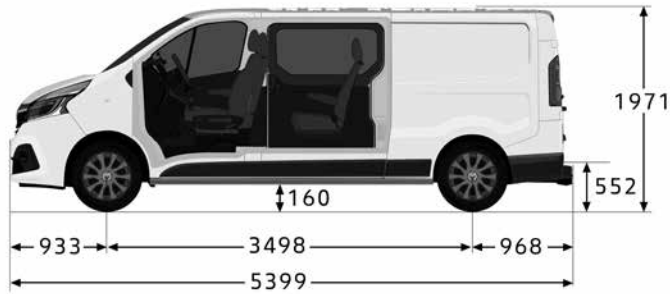
### GESLOTEN BESTEL L2H1

LAADRUIMTE	
Breedte laadruimte (maximaal)	1662
Breedte laadruimte tussen de wielkasten	1268
Breedte en hoogte doorlaadluik	510 X 222
Hoogte laadruimte	1387
Volume laadruimte (m <sup>3</sup> , VDA methode)	6,03
DEUREN	
Breedte opening zijschuifdeur op 600mm van de laadvloer	907
Breedte opening zijschuifdeur op 100mm van de laadvloer	1030
Hoogte opening zijschuifdeur	1284
Hoogte opening achterzijde	1320
Breedte opening achterzijde op 70mm van de laadvloer	1391
OVERIG	
Ø draaicirkel tussen stoepranden (m)	13,2
Ø draaicirkel tussen muren (m)	13,7



# Afmetingen TRAFIC Dubbele Cabine

## L2H1



### DUBBELE CABINE L2H1

EXTERIEUR	
Totale lengte	5399
Totale breedte (zonder/met buitenspiegels)	1956 / 2283
Totale hoogte onbeladen	1971
Overbouw voor/achter	933 / 968
Wielbasis	3498
Laadhoogte onbeladen	552
LAADRUIMTE	
Lengte laadruimte	1819
Lengte laadruimte (gemeten op 750 mm hoogte)	1770
Lengte laadvloer bij doorsteek onder zitting dubbele cabine	2400
Hoogte van laadruimte onder bank	220
Hoogte laadruimte	1387

### DUBBELE CABINE L2H1

LAADRUIMTE	
Breedte laadruimte (maximaal)	1662
Breedte tussen de wielkasten	1268
Doorsteekbreedte onder 3-zits voorgevormde bank	1234
DUBBELE CABINE	
Lengte zitting	470
Hoogte van de zitting	420
Cabine ruimte (gemeten t.o.v. een vaste bijrijdersbank)	920
Beenruimte (gemeten t.o.v. een vaste bijrijdersbank)	315
OVERIG	
Ø draaicirkel tussen stoepranden (m)	13,2
Ø draaicirkel tussen muren (m)	13,7

## KOSTEN RIJKLAAR MAKEN

Kosten rijklaar maken (uitgebreide routeservice gedurende de garantieperiode, lifehammer, transportkosten, €10 brandstof, nulbeurt, deconserveren, poetsen, kentekenplaten, kentekenhouder, handlings- en administratiekosten, uitleg veiligheidssystemen, uitleg multimedia- en navigatiesysteem, t.w.v. € 700,-, excl. 21% btw), registratiekosten (t.w.v. € 49,10, btw-vrij) en recyclingsbijdrage (t.w.v. € 37,5 excl. 21% btw).

<b>RENAULT TRAFIC</b>	<b>€ 700,-</b>
-----------------------	----------------

Renault behoudt zich het recht voor om zonder voorafgaande kennisgeving de prijzen, modellen, alsmede de technische eigenschappen, uitrusting en accessoires te wijzigen. Alle genoemde prijzen zijn vrijblijvende adviesprijzen "af importeur".

## DE SERVICE VAN RENAULT

**Renault Garantie.** Renault geeft op al haar nieuwe bedrijfswagens, afgeleverd vanaf 1 januari 2002, standaard 2 jaar fabrieksgarantie zonder kilometerbeperking (uitgezonderd op- en ombouw op de bedrijfswagens).

**Renault Reparatie Garantie.** De Renault-dealer geeft 12 maanden garantie op alle reparaties die hij uitgevoerd en gefactureerd heeft.

**Plaatwerkgarantie\*.** Renault geeft op al haar bedrijfswagens, afgeleverd vanaf 1 oktober 2000, 12 jaar plaatwerkgarantie (m.u.v. het type Master; deze behoudt 6 jaar plaatwerkgarantie).

**Accord Product.** Uniek is de twee jaar garantie op Accord Product ombouwvarianten.

**Lakgarantie\*.** Op alle auto's afgeleverd vanaf 1 oktober 2000 biedt Renault 3 jaar lak garantie.

**De vervangende Renault.** Indien nodig kan uw Renault dealer u een vervangende Renault aanbieden tegen een vriendenprijs.

**Renault Route Service** is 24 uur per dag, 7 dagen per week vanuit vrijwel geheel Europa bereikbaar om u te helpen als uw auto strandt met pech of schade. De Renault-dealer zorgt voor vlotte reparatie en Renault Route Service zorgt voor onderdak of vervangend vervoer\*\*. In Nederland belt u het gratis telefoonnummer 0800-0303. In het buitenland kunt u bellen met +31206535100.

## HET SERVICECONTRACT VAN RENAULT

Uiteraard geeft Renault op al haar nieuwe personenauto's twee jaar fabrieksgarantie. Daarnaast biedt Renault u de gelegenheid deze fabrieksgarantie te combineren met één van de volgende ServiceContracten:

**Het Reparatie-Onderhoudscontract (ROC).** Bij iedere nieuwe Renault bedrijfswagen biedt Renault Financial Services u de mogelijkheid, een Reparatie-Onderhoudscontract af te sluiten. Deze contracten bieden gegarandeerde onderhouds- en reparatiekosten.

**Renault GarantiePlus contract\*\*.** Kiest u voor extra rust en zekerheid, dan kiest u voor het Renault GarantiePlus Contract. Met het Renault GarantiePlus Contract verlengt u uw standaard garantie van 24 maanden met een aanvullende garantieperiode tot 4 jaar met een maximale kilometerstand van 100.000 km. U kunt gedurende de looptijd van uw GarantiePlus Contract tevens kosteloos gebruik maken van de diensten van Renault Route Service. En met de GarantiePlus Pas, die u bij dit contract ontvangt, kunt u vrijwel overal in Europa bij elke Renault-dealer terecht.

## LEASING EN FINANCIERINGEN

**Renault Financial Services en Renault Business Finance.**

Renault Financial Services is de huisleverancier van Renault op het gebied van financiering, zoals Renault Business Finance dat is op het gebied van leasing. Bij de Renault dealer kunt u terecht voor deskundig advies en het beheer van uw wagenpark, maar ook om uw auto's te financieren. Voor zowel nieuwe auto's als voor occasions heeft Renault altijd een passende oplossing voor u.

**Full Operational Lease** is de meest complete vorm van leasen. U laat alle financiële beheersmatige en administratieve taken over aan Renault Business Finance. Verzekeringen, onderhoud en vervangend vervoer zijn inbegrepen. Bovendien kunt u een contract uitbreiden met het gebruik van een tankpas. Het betreft hier een 'off balance' financieringsvorm waarbij Renault Business Finance al uw zorgen uit handen neemt.

**Netto Operational Lease.** Misschien vindt u het prettiger om zaken zoals onderhoud, reparatie, verzekering en vervangend vervoer in eigen beheer te houden. Dan is Netto Operational Lease de juiste behevorm voor u. Renault Business Finance verzorgt dan de financiering van uw wagenpark, eventueel uit te breiden met één of meer van de voornoemde services. Alle kosten worden vooraf vastgesteld; afschrijving vindt plaats op basis van de contractduur die u wenst. U betaalt uitsluitend afschrijvings- en rentekosten. Ook bij deze vorm staat de auto niet op uw balans. Voordelig en flexibel.

**Financial Lease** is een object gebonden financiering. Dat wil zeggen dat de aangeschafte auto als onderpand dient. Bij deze vorm staat de auto op uw balans en bent u dus economisch eigenaar van de auto. Deze financieringsvorm kent een vaste looptijd, volledig af te stemmen op de gebruiksduur van de auto. De auto kan voor het volledige bedrag, exclusief BTW, gefinancierd worden. De maandelijkse leasetermijn bestaat uit rente en aflossing. Door aan het einde van het contract de slottermijn te voldoen, wordt u tevens de juridische eigenaar van de auto.

**Save Plan** is een financieringsplan (huurkoop) op maat met een aantrekkelijke rente, speciaal voor nieuwe en gebruikte (bedrijfs) wagens. Bij deze financieringsvorm dient de Renault die u koopt als onderpand. Gedurende de looptijd betaalt u maandelijks een van tevoren vastgestelde termijn, die bestaat uit aflossing en rente. Dit is een vast percentage. Een slottermijn is bij deze financiering niet mogelijk. Bij Save Plan staat de auto bij u op de balans.

\* Voor nadere informatie verwijzen wij u graag naar uw Renault-dealer

\*\* De voorwaarden van de garantiebepalingen vindt u in het Renault garantie- en onderhoudsboekje

# Driving Eco<sup>2</sup>

Duurzame mobiliteit voor iedereen – dat is de droom waar wij bij Renault onvermoeibaar aan werken. Niet alleen het complete gamma van 100% elektrische modellen draagt hieraan bij, maar ook onze modellen met brandstofmotoren sparen het milieu – én uw portemonnee. **Renault eco<sup>2</sup>** staat voor de betrokkenheid van Renault bij het milieu en richt zich op de totale levenscyclus van de auto. Het overgrote deel van de Renault modellen heeft het **eco<sup>2</sup>**-label, deze auto's voldoen aan de volgende 3 criteria:



**PRODUCTIE** – productie in een ISO 14001 gecertificeerde fabriek die het milieu zo min mogelijk belast



**CO<sub>2</sub>-UITSTOOT** – een CO<sub>2</sub>-uitstoot van minder dan 120 g/km (of een voor biobrandstoffen geschikte motor)



**RECYCLING** – gebruik van meer dan 7% gerecyclede kunststoffen en voor minimaal 95% recyclebaar

Renault kan deze droom niet alleen verwezenlijken en heeft uw hulp hierbij nodig. **Driving eco<sup>2</sup>** is ontwikkeld om u als bestuurder te helpen, door middel van tips en hulpmiddelen in de auto, het verbruik en de uitstoot te optimaliseren. Volg onderstaande tips en reduceer uw brandstofverbruik en uitstoot.



**ANTICIPEREN** – Anticipeer zoveel mogelijk in het verkeer, neem uw voet eerder van het gaspedaal en maak zo veel mogelijk gebruik van de remmende kracht van de motor in plaats van het rempedaal. Laat vroegtijdig het gaspedaal los bij drukte, kruispunten en/of verkeerslichten.



**SCHAKELLEN** – Maak bij voorkeur gebruik van de schakelindicator die het ideale schakelmoment weergeeft. Rol uit in de versnelling, schakel pas terug wanneer de schakelindicator dit aangeeft. Gebruik de hoogst mogelijk versnelling bij constante snelheid of langzaam accelereren. Opschakelen van de 2<sup>e</sup> naar de 4<sup>e</sup>, of van de 3<sup>e</sup> naar de 5<sup>e</sup> versnelling kan in sommige gevallen brandstof besparen.



**ACCELERATIE** – Probeer niet te fel te accelereren, u verliest hiermee weinig tijd, maar bespaart veel brandstof. Accelereer vlot, maar geleidelijk, om zo snel mogelijk in een hogere versnelling te rijden. Rijd verder met een zo constant mogelijke snelheid en voorkom onnodig accelereren en remmen.



**MOTORGEBRUIK** – Maak zoveel mogelijk gebruik van het eventuele stop-/startstelsel. Zet de motor af wanneer langer dan 30 seconden niet gereden wordt. Laat de motor zo min mogelijk stationair draaien, ook niet om warm te draaien in de winter. Het is goedkoper en milieuvriendelijker om deze rustig warm te rijden.



**AUTO** – Gebruik de eventuele ECO-mode van de auto om verbruik en uitstoot te optimaliseren. Gebruik de airconditioning alleen wanneer dat echt nodig is, stel het verschil met de temperatuur buiten de auto op maximaal 5 graden verschil. Controleer de bandenspanning elke 3 maanden en houdt deze bij voorkeur op het snelweg- / beladen peil. Rijd niet met overbodige bagage en verwijder imperial of dakkofer wanneer deze niet gebruikt worden om luchtweerstand te verkleinen.



## Renault Z.E.

Een compleet gamma van elektrisch aangedreven voertuigen

De toekomst begint nu...

### Klantenservice

Indien u vragen en/of opmerkingen heeft over onze producten en/of dealerorganisatie kunt u contact opnemen met Renault Klantenservice. U kunt ons telefonisch bereiken op het gratis nummer **0800-0303**, via onze website **www.renault.nl**, of per post via het volgende adres: **Renault Klantenservice Postbus 75784 1118 ZX SCHIPHOL**

Vervolg uw nieuwe Renault TRAFIC Business ervaring  
op [www.renault.nl](http://www.renault.nl)



Alles is in het werk gesteld om juiste en actuele informatie in deze uitgave ten tijde van zijn verschijning (juni 2020) te vermelden. Deze brochure werd samengesteld op basis van voorseries of prototypes. In het kader van zijn streven naar constante verbetering van zijn producten behoudt Renault zich op ieder moment het recht voor om wijzigingen in de specificaties en aan de beschreven en afgebeelde auto's en accessoires door te voeren. Eventuele wijzigingen worden zo snel mogelijk aan de Renault-dealers doorgegeven. Per land kunnen de op de markt gebrachte versies verschillen en kunnen bepaalde uitrustingen niet leverbaar zijn (standaard, optioneel of accessoire). Raadpleeg daarom uw plaatselijke Renault-dealer voor de meest recente informatie. Vanwege technische beperkingen bij het drukproces kunnen de in deze brochure afgebeelde kleuren verschillen van de echte kleur van de lakken en materialen in het interieur. Alle rechten voorbehouden. Renault is op geen enkele wijze aansprakelijk voor mogelijke gevolgen van onjuistheden of onvolkomenheden van de inhoud van deze brochure. Gehele of gedeeltelijke reproductie van deze publicatie in welke vorm of met welk middel dan ook is verboden zonder voorafgaande schriftelijke toestemming van Renault.