



**RENAULT**  
Passion for life

# Renault TWIZY



**DELJENJE,  
ZABAVA, DIZAJN,  
RENAULT TWIZY  
100% ELEKTRIČEN  
PROSTI ELEKTRON**





## RENAULT TWIZY, ČASI SE SPREMINJAJO...

Prihodnost je tukaj. Twizy, mobilni prosti elektron, bo popolnoma spremenil življenje v mestu. Varen in udoben električni dvosed Twizy je zabaven in drzen. Je znanilec električne revolucije s popolnoma inovativnim dizajnom. Stremite k napredku s Twizyjem.

# RADI IMAMO MOBILNOST ...



## DOVZETNOST

Twizy nudi popolnoma nov pristop k mestu. 100 % zabava pri vožnji. Twizy vas bo zagotovo navdal z navdušenjem!





## ... TO JE MESTNO VOZILO, NAREJENO PO VAŠI MERI

Nikoli še niste videli česa podobnega kot je Twizy, še posebej kar zadeva njegovega dizajna. Twizy je oblikovan na način, ki si ga ne bi mogli predstavljati, če ga ne bi prej videli. Njegova sestava je namenjena njegovi praktičnosti, kar vam nudi dodatno svobodo. Njegova vrata se odpirajo navzgor in zato ne potrebujejo veliko prostora. Poglejte tudi gor, kjer vam Twizyjeva prozorna streha omogoča neoviran pogled na mesto.

# BODITE VSEPOVSOD!



## UMETNOST MOBILNOSTI

Pozabite na svoje izgovore, zakaj bi ostali doma. "Kje bom parkiral?" Twizy pravi: "Kjerkoli želiš!" Stopite ven in raztegnite svoji roki v obe strani – toliko prostora potrebujete, da parkirate Twizy. "Kaj naj oblečem?" Twizy pravi: "Karkoli želiš!", saj nam nudi dovolj zaščite. "S kom naj grem?" Izberite premišljeno, saj je Twizy udoben dvosed. Ko je vožnja tako preprosta, lahko več večerov doživite v eni sami noči. To je čarovnija Twizyja.

# 3 TWIZYJI = ENO PARKIRNO MESTO

Renault Twizy je pravi as v parkiranju, saj ima neprekosljivo velikost in radij obračanja. Ne bo vam treba krožiti po mestu, da bi našli parkirno mesto. Pomislite, kako čudovito bi bilo, če bi lahko parkirali kjerkoli v mestu.



NE ŽELITE  
ITI DOMOV  
**SAMI?**





# V DVOJE PO MESTU



## OBČUTEK VARNOSTI

Twizy pomeni, da si skupaj delimo občutke, in sicer s štirimi kolesi in dvema sedežema\* v tandemski izvedbi. Kot vsako varno in moderno vozilo ima Twizy varnostne pasove tako spredaj kot zadaj, ti pa vas zavarujejo od spredaj in s strani. Njegova inovativna cevasta struktura in voznikova varnostna zračna blazina zagotavljata optimalno zaščito v primeru trčenja. Počutite se varno in povabite kogar želite.

\* Odvisno od verzije.

**VDIHNITE,  
SPROSTITUTE SE  
STE PRIPRAVLJENI?**

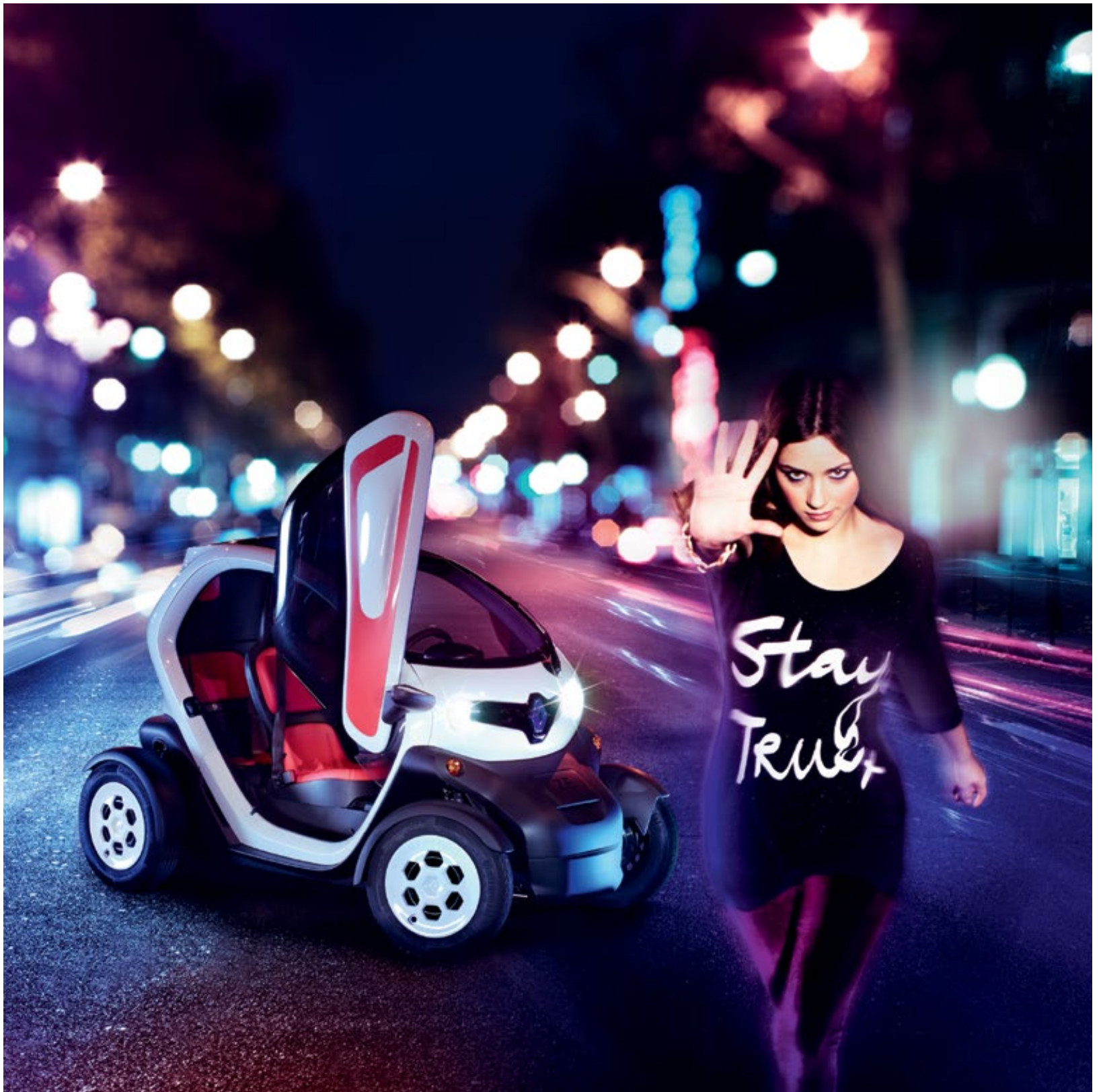


# NAJ ŽIVI MESTO



## VI STE SVOJE MESTO

Električno ... in lažje boste dihali. Tiho ... in mestni hrup izgine. Kompaktno ... in promet poteka bolj tekoče. Z le nekaj predrznimi in preprostimi idejami ter desetletjem izvedenih raziskav za uporabo čiste energije je Renault Twizy prava rešitev za boljše mestno življenje in še več zabave, kot ste si kadarkoli predstavljali.



# KAKŠEN JE VAŠ RENAULT TWIZY?

## ▶ TWIZY LIFE

Twizy Life ima vse osnovne lastnosti Twizyja: fleksibilnost, dinamiko in varnost, predvsem pa dovršen dizajn, ki govori sam zase. Twizy Life se lahko prilagodi vsakemu okusu ... Od resnega do zabavnega sloga, vaš Twizy vas že čaka.

### PRILAGODITEV ZUNANJOSTI

Poglejte, kaj vse lahko prilagodite pri modelu Twizy Life.



### 1 BARVA KAROSERIJE



MODRA KARIBI



RDEČA SLASA



ČRNA ETOILE\*



BELA IGLU\*

### 2 ZUNANJI OKVIRI



ČRNA ETOILE\*



BELA IGLU\*



RDEČA SLASA



MODRA KARIBI

### 3 KOLESNI POKROVI



SIVA (SERIJSKO)



BELA



ČRNA

\* Kovinska barva.

# INTENS

Twizy Intens prinaša modernost s prefinjenimi detajli: Karbonske okrase ima na strehi in spodnjem delu vrat, kovinsko barva za še bolj električen videz in za povrhu še aluminijasta platišča v obliki diamantov. Svojega Twizya si lahko prilagodite v dveh korakih: Izberete odtenek karoserije, oblažinja in ogledal\*\*. Potem pa še barvo zunanjega okvirja in platišč.

## PERSONALIZACIJA

Odkrijte prilagodljive elemente Twizy Intens.



### 1 BARVA KAROSERIJE IN OBLAZINJENJA

#### ČRNA



ČRNA ETOILE\*



ČRNA ETOILE\*

#### BELA



BELA IGLU\*



BELA IGLU\*

#### RDEČA



RDEČA SLASA



RDEČA SLASA

#### MODRA



MODRA KARIBI



MODRA KARIBI

### 2 BARVA ZUNANJEGA OKVIRJA IN PLATIŠČ

#### PAKET BLACK



ČRNA ETOILE\*



ČRNA

#### PAKET WHITE



BELA IGLU\*



ČRNA

#### PAKET RED



RDEČA SLASA



RDEČA

#### PAKET BLUE



MODRA KARIBI



MODRA

\*\* Na voljo ob naročilu s stranskimi vrati.

## 1 NOTRANJOST



NOTRANJOST V TEMNI BARVI (SERIJSKO)

## 2 PERSONALIZIRANA NOTRANJOST



VSTAVKI V TEMNI BARVI (SERIJSKO)



OKVIR SEDEŽA V TEMNI BARVI (SERIJSKO)



VSTAVKI V BELI BARVI



OKVIR SEDEŽA V BELI BARVI



# SPORT

ZA VSE, KI JIM SAM ELEKTRIČNI POGON NI DOVOLJ.



Seveda je Renault Twizy nekaj prav posebnega že zaradi edinstvenega videza in električnega pogona. Njegova športna verzija pa je še ekskluzivnejša in udobnejša. Da se bo zagotovo podal k vašemu slogu, je na voljo v črni kovinski barvi Etoile ali v kovinski barvi bela Iglu z barvno usklajenimi dekoracijskimi trakovi in nalepkami s števkami. Notranjost je oblazinjena v rjavo – oranžni barvi z okrasnimi elementi v črni ali beli barvi, za vznemirljiv in prefinjen videz. V tej omejeni seriji je model Twizy opremljen tudi s stranskimi vrati, panoramsko streho in napravo Bluetooth® za predvajanje glasbe in prostoročno telefoniranje. Doživite vožnjo brez škodljivih izpustov, a zato s še več čustvi.







# CARGO

## VSESTRANSKO UPORABEN KOMPAKTNEŽ!

Že na prvi pogled je jasno, da Renault Twizy vzbuja pozornost. Na drugi pogled pa se razkrije tudi njegova priročna stran. Twizy Cargo kot enosed ponuja priročen 180-litrski prtljažnik – idealen za manjše prevoze po mestu! Prostora je dovolj ne le za spontane nakupe temveč tudi za tedenski nakup v supermarketu. Twizy Cargo odpira nove možnosti tudi za poslovno uporabo. Vanj se lahko preprosto naloži škatle s pico ali pakete za hitro dostavo, z različnimi možnimi prilagoditvami po meri pa bo Twizy Cargo postal tudi privlačen promocijski medij za oglaševanje vašega podjetja. Tako bo prevažal še veliko več kot le vaš tovor. Z največjo hitrostjo 45 km/h ali 80 km/h bo napredna usmerjenost njegovega lastnika prav hitro vidna!



# ODLAGALNE POVRŠINE

Gibajte se in živite s Twizyjem. Njegovih 31\* litrov prtljažnega prostora nam omogoča, da imamo proste roke. Dva predala na armaturni plošči nudita precej prostora: tja lahko poleg svojih rokavic postavite tudi pijačo, sončna očala itd. Spodnji del zadnjega sedeža lahko dvignemo in prostor uporabimo za prtljago. Mreže za pritrnitev prtljage preprečujejo, da bi se predmeti gibali po vozilu. 50-litrsko nakupovalno torbo pa lahko brez težav pritrдите na potnikov sedež. Resnično življenje je 100% mobilno.

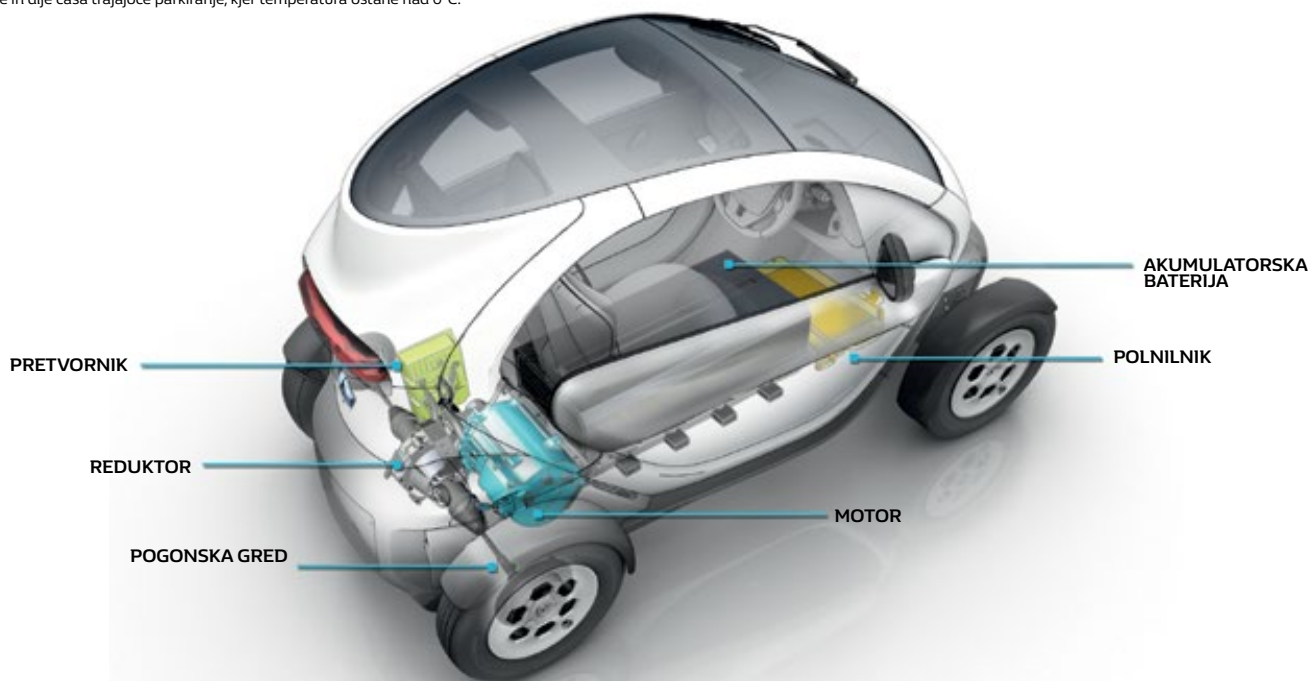
\* Prtljažni prostor je mogoče povečati na 55 litrov.



# TEHNOLOGIJA

Polnjenje akumulatorja? Popolnoma enostavno! Odpremo prednji pokrov, izvlečemo kabel in priklopimo Twizyja v katero koli vtičnico z 220 V. Naj bo to v naši garaži, na javnem parkirišču, v trgovini ali na našem vrtu, akumulator je popolnoma napolnjen v treh urah in pol\*. Dovolj za vsak izziv, še posebej ob samodejnem prenosu moči, ki med vožnjo varčuje z energijo. Tako kot pri vseh vozilih serije Z.E. je na armaturni plošči prikazano trenutno stanje napolnjenosti akumulatorja, tako da vedno veste, koliko baterije vam je še ostalo. S Twizyjem imate energijo povsod, tudi na polnilnih postajah v vašem mestu.

\*Temperature okoli in pod 0°C podaljšajo čas napajanja in zmanjšajo napolnjenost akumulatorja. Temperature daleč pod lediščem pa zmanjšajo kapaciteto akumulatorja in s tem tudi količino energije, ki jo lahko shrani. Priporočamo lokacije za polnjenje in dlje časa trajajoče parkiranje, kjer temperatura ostane nad 0°C.



Kako ga je voziti? Ko se Twizy polni, porablja 2000 W, toliko kot likalnik. Polnilnik spremeni energijo v enosmerni tok, ki se shranjuje v 6,1 kWh akumulatorju. Ko se Twizy pelje, akumulator preko pretvornika poganja motor, ki spremeni shranjeno energijo v uporabno energijo (trifazni tok, če se izrazimo nekoliko bolj tehnično). Več kot motor dobi toka, večja je izhodna energija. Tok, ki ga sprejme fiksni del motorja, to je stator, se pošlje naprej do reduktorja, ki s pomočjo menjalnika poganja zadnji kolesi Twizyja, ta pa nas odpelje novim dogodivščinam naproti ...

## UDOBJE



Znotraj Twizyja ni prostora za zavist: oba potnika imata namreč enako raven udobja – tolikšno, kolikšno si želite. Nekateri želijo popolno odprtost, drugi imajo raje malo več zasebnosti. Zato nudi Twizy kot dodatno opremo tudi izolacijska okna ter odeji za voznika in sopotnika. Za več sončne svetlobe in boljšo preglednost je dodatno na voljo tudi panoramska streha. Na voljo (kot del serijske ali opcijske opreme) je tudi Bluetooth® sistem za prostoročno telefoniranje z LCD zaslonom, ki nam omogoča, da sprejmemo prihajajoče klice na naš telefon, brskamo po imeniku telefona in poslušamo glasbo. Twizy ima resnično poseben smisel za odprtost.



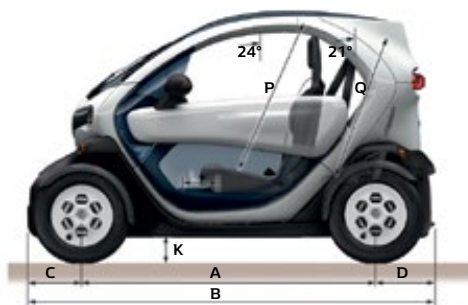
# VARNOST



Twizy je poskrbel tudi za osebno varnost. Njegova cevasto oblikovana šasija, razvita pri Renault Sport, nas varuje v primeru trčenja, zavore s 4 zavornimi diski pa nam omogočajo resnično aktivno varnost. Če upoštevamo še njegov izjemen zavijalni radij, pa Twizy ne postane le zabavno ampak tudi zelo odgovorno vozilo. Za pasivno varnost je Twizy spredaj opremljen s 4-točkovnim varnostnim pasom, česar še nismo videli v vozilu, ki ga je mogoče tako dobro voditi, za varnost sovoznika pa skrbi 3-točkovni varnostni pas. Opremljen je tudi z varnostno zračno blazino za voznika. Za varno parkiranje brez prask v zelo ozkih prostorih pa Twizy nudi tudi pomoč pri parkiranju zadaj. Mesto je namreč bolj zabavno, če se počutimo varno.



# DIMENZIJE



## PRTLJAŽNI PROSTOR (dm<sup>3</sup>)

Prtljažnik	31
Levi voznikov predal	3.5
Desni voznikov predal	5

## DIMENZIJE PO SKICI (mm)

C	Prednji konec	313
A	Medosna razdalja	1,686
D	Zadnji konec	339
B	Skupna dolžina	2,338
E	Širina med prednjimi kolesi	1,094

## DIMENZIJE PO SKICI (mm)

F	Širina med zadnjimi kolesi	1,080
G	Širina pri prednjih blatnikih	1,237
	Širina pri zadnjih blatnikih	1,232
	Celotna širina vključno s stranskimi ogledali	1,381/1,396
H	Višina praznega vozila	1,454
H1	Višina praznega vozila z odprtimi vrati min./maks.	1,818/1,980
K	Višin od tal (obremenjeno vozilo)	120
L	Pomikanje prednjega sedeža	200
P	Razdalja med sediščem in streho pri prednjem sedežu	908
Q	Razdalja med sediščem in streho pri zadnjem sedežu	843

## INFORMACIJE O RECIKLIRANJU AKUMULATORSKIH BATERIJ ELEKTRIČNIH VOZIL

- Litij-ionski akumulator vašega vozila Renault je mogoče reciklirati.
- Akumulatorja ne odstranjujte sami, da ne pride do električnega udara, poškodb ali opeklin. Le strokovnjak za vozila Z.E. lahko odstrani akumulator.
- Za menjavo akumulatorja, v skladu s pogoji pogodbe o najemu akumulatorske baterije, se obrnite na svojega prodajalca vozil RENAULT Z.E. Za dodatne informacije se obrnite na prodajalca Renault v svoji bližini.

V nekaterih državah lahko štirikolesnike ureja drug zakon kot navadna vozila. Ta zakon lahko tudi zahteva, da potrebujete dodatno dovoljenje z vožnjo vozila Renault Twizy oz. da vozite le po določenih kategorijah cest. Za nadaljnje informacije se obrnite na prodajalca Renault v svoji bližini.

# Z.E. BOX

**VSTOPITE V SVET ELEKTRIKE**

**PREPROSTO Z UPORABO Z.E. BOX.**

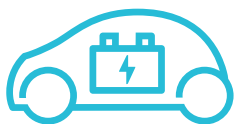
CELA VRSTA STORITEV, KI JIH PREJMETE  
OB NAKUPU SVOJEGA ELEKTRIČNEGA VOZILA.



## Z.E. AVTO

**Ponovno odkrijte zadovoljstvo!**

Številne prednosti vozil Renault Z.E.: 100 % električna, 100 % pametna ter 100 % zabavna vozila z 0 % emisij. Izberite model, ki najbolj ustreza vašim potrebam, potem pa ga prilagodite po svojih željah.



## Z.E. BATERIJA

**Izberite možnost najema akumulatorske baterije, ki vam najbolj ustreza,** glede na število prevoženih kilometrov na leto in trajanje najema. Vaša pogodba o najemu akumulatorske baterije vključuje tudi zagotovilo, da bo vaša baterija vedno v brezhibno delujočem stanju, dovolj napolnjen in vedno nad 75% prvotne kapacitete.



## Z.E. POLNJENJE

**Preprosto polnjenje**

V treh urah in pol je vaš Twizy popolnoma napolnjen in to z uporabo katere koli domače vtičnice.



## Z.E. STORITVE

**Izkoristite prednosti obsežnih storitev**

Pomoč na cesti v primeru okvare 24 ur na dan in 7 dni v tednu, pogodbe o vzdrževanju in podaljšanje garancijske dobe ter ostale storitve, ki bodo čim bolj poenostavile vaš novi električni življenjski slog.



# PODALJŠAJTE ORIGINALNO GARANCIJO PROIZVAJALCA s pogodbo o podaljšanem jamstvu Renault



- **zajema:** brezplačno odpravo vseh mehanskih in električnih okvar na vozilu, brezplačno odpravo morebitnih posledic na vozilu zaradi teh okvar ter brezplačne storitve Renault Pomoči;
- **vam omogoča:** do 6 let oz. do 200.000 km brezskrbne vožnje; pogodba je prenosljiva na novega lastnika v primeru prodaje vozila pred izpolnitvijo prvega od navedenih dveh pogojev.

## BREZSKRBNO NA CESTI S POGODBAMI O VZDRŽEVANJU

### PAKET – MY REVISION

- ✓ Vključuje vse posege iz servisne knjižice

### PAKET – ZEN

- ✓ Vključuje vse posege iz servisne knjižice  
+
- ✓ Podaljšano jamstvo  
+
- ✓ Pomoč na cesti (z najemom baterije)

### PAKET – FULL SERVICE

- ✓ Vključuje vse posege iz servisne knjižice  
+
- ✓ Podaljšano jamstvo  
+
- ✓ Pomoč na cesti (z najemom baterije)  
+
- ✓ Zamenjava obrabnih delov (razen pnevmatik), ki je potrebna zaradi uporabe vozila in števila prevoženih kilometrov.

### Pogodba o vzdrževanju vam omogoča:

- da na proizvajalca prenesete **stroške za vzdrževalne posege**, ki jih je predvidel proizvajalec in popravila zaradi obrabljenosti (nadomestni deli in opravljeno delo);
- **brezplačno** koriščenje storitev Pogodbe o podaljšanem jamstvu in Renault Pomoči\*
- **izbiri obdobja** do 7 let oz. do 200.000 km, ki najbolj ustreza vašim potrebam;
- **pomoč na cesti.** Ob najemu akumulatorske baterije prejmete tudi obsežno kritje za primer okvare, vključno z električno okvaro (pomoč na cesti in popravilo vaše glavne napajalne postaje na razdalji 80 km, 24 ur na dan, 7 dni v tedni).

### ALI STE VEDELI?

Pogodba o storitvah Renault velja v pooblaščenih servisnih mrežah Renault po vsej Evropi pod pogojem, da svoje vozilo vzdržujete in servisirate po priporočilih proizvajalca. Za sklenitev pogodbe se lahko odločite v obdobju enega leta od prevzema oz. pred prvim vzdrževalnim pregledom svojega vozila.

\* Samo pri paketu Zen ali Full service.



# DODATNA OPREMA ZA VSAK ŽIVLJENSKI SLOG

Renault vam ponuja dovršeno ponudbo praktične in estetske dodatne opreme za vaše vozilo glede na vaše potrebe in želje. Kaj si boste izbrali zase?



1.



2.

Na voljo vam dajemo strokovno znanje ter zagotavljamo ustrezno razmerje med kakovostjo in ceno ter zanesljivost v vseh razmerah. Ta je plod preizkusov in meril, ki presegajo stroge mednarodne standarde. Poenostavite si življenje: našo dodatno opremo vam Renaultovi strokovnjaki namestijo na vozilo takoj. V vsakem prodajnem centru se lahko obrnete na specializiranega sogovornika.

**1. Sprednje kolesne zavesice.** Učinkovito zaščita pred škropljenjem blata in peska. **2. Odeja.** Učinkovita rešitev pred mrazom in curki vode. **3. Stransko okno.** Zaščita pred slabim vremenom. Mogoče odstraniti ali zložiti s pomočjo zadrge. Komplet 2 PVC oken.



3.





## SKUPINA RENAULT Z.E. PONUJA:

- 1.) tehnologijo električnih vozil RENAULT Z.E. pod realnimi pogoji uporabe: testne vožnje, prikazi polnjenja in načinov vzdrževanja akumulatorske baterije;
- 2.) storitve:
  - najem akumulatorske baterije, ki ustreza vašim potrebam,
  - pomoč na cesti 24/7,
  - posebne storitve My Z.E. Connect;
- 3.) svetovanja s strani izobraženih strokovnjakov za vozila Z.E., če želite namestiti domačo polnilno postajo;
- 4.) garancijo za:
  - vozilo: "2 leti / neomejena kilometrina",
  - električni pogonski sistem: "5 let / 100.000 km" (Kangoo Z.E., ZOE) in "2 leti / neomejena kilometrina" (Twizy);
- 5.) zagotovilo, da bodo vse storitve vzdrževanja opravili izobraženi strokovnjaki za vozila Renault Z.E.
- 6.) pošiljanje odsluženih akumulatorskih baterij profesionalnim družbam za recikliranje.

Doživite poglobljeno izkušnjo Renault Twizya na  
[www.renault.si](http://www.renault.si)



Sestavni del kataloga je tudi cenik z vsemi podatki o varčnosti porabe goriva, emisijah CO<sub>2</sub> in emisijah onesnaževal zunanega zraka v skladu določili Uredbe o informacijah o varčnosti porabe goriva, emisijah ogljikovega dioksida in emisijah onesnaževal zunanega zraka, ki so na voljo potrošnikom o novih osebnih avtomobilih s prilogami. Cenik je na voljo tudi na spletni strani [www.renault.si](http://www.renault.si).

Naredili smo vse, da bi vsebina pričujoče tiskovine pri tiskanju ohranila svojo verodostojnost in ažurnost. Predstavljena oprema je glede na različico vozila na voljo pri serijski izvedbi ali kot opcija. V okviru politike stalnega napredka proizvodov si Renault Nissan Slovenija d.o.o. pridržuje pravico, da kadarkoli spremeni predstavljene specifikacije ali vozila. O teh spremembah bomo redno obveščali pooblaščenec prodajalce Renault. Za najnovejše informacije se obrnite na lokalnega prodajalca Renault. Zaradi tehničnih omejitev pri tiskanju lahko barve v tem dokumentu rahlo odstopajo od dejanskih barv karoserije ali materialov notranjih oblog. Slike so simbolne. Pridržujemo si vse pravice do sprememb. Prepovedano je vsako reproduciranje te publikacije delno ali v celoti, v katerikoli obliki oziroma na katerikoli način brez predhodnega pisnega soglasja s strani Renaulta Nissan Slovenija d.o.o.



# Renault TWIZY

## Cenik vozil

01.01.2021

TWIZY	kW (KM)	LIFE	INTENS
Najvišja hitrost 45 km/h *	4 (5)	10.990 €	--
Najvišja hitrost 80 km/h *	13 (17)	12.890 €	13.490 €

\* Najvišja hitrost 45 km/h, za vožnjo je potrebno imeti vozniški izpit vsaj AM kategorije (15 let)

\* Najvišja hitrost 80 km/h, za vožnjo je potrebno imeti vozniški izpit vsaj B1 kategorije (16 let)

Cenik velja do preklica oz. novega cenika. Renault Slovenija si pridržuje pravico do morebitnih sprememb informacij, ki so podane v ceniku.

Za podrobnejše informacije se obrnite na pooblaščenega prodajalca Renault.

Vse navedene cene so maloprodajne v EUR z vključenim 22% DDV:

RENAULT NISSAN SLOVENIJA, d.o.o., DIREKCIJA MARKETING

# Renault TWIZY

## Serijska oprema

### Serijska oprema LIFE

#### Varnost in vožnja

4 kolutne zavore  
4 točkovni varnostni pas spredaj  
3 točkovni varnostni pas zadaj  
Sprednja zračna blazina na volanu  
Opozorilni signal za pešce (ročni vklop)  
Ročna zavora  
Zaklep volana  
Avtomatski menjalnik  
2 sedeža  
Potovalni računalnik osvetljen v modri barvi

#### Udobje

Digitalna ura  
2 predala spredaj na levi in desni strani (3,5l in 5l) - desni s ključavnico  
12V vtičnica spredaj v levem predalu  
Sovoznikov sedež primeren tudi za vstavev otroškega sedeža  
Voznikov sedež nastavljen naprej in nazaj  
Integrirani vzglavniki  
Brisalec vetrobranskega stekla (2 hitrosti)  
Ogrevano vetrobransko steklo (samo verzija z motorjem 80)

#### Dizajn

Notranjost v temni barvi  
Oblazinjenje v črni barvi  
Tonirano vetrobransko steklo  
Zunanji ogledali v črni mat barvi  
Streha v črni barvi  
Zunanji okvir v barvi karoserije  
Jeklena platišča 33 cm (13") v sivi barvi

#### Dodatki

Polnilni kabel 3m

### Serijska oprema INTENS

#### Dodatno na opremo LIFE

#### Dizajn

Gumijasta preproga  
Oblazinjenje v črni barvi  
Zunanji okvir v beli barvi

Streha v črni barvi v videzu karbona  
Spodnji del vrat v videzu karbona  
Kovinska barva  
Platišča iz lahke litine 33 cm (13") v črni barvi

# Renault TWIZY

## Cenik opcij

		LIFE	INTENS
<b>PERSONALIZACIJA</b>			
Stranska vrata (1)	PLAT01	590€	590€
<b>ZUNANJI OKVIR</b>			
V beli barvi	ACEXT1	200€	-
V črni barvi	ACEXT2	200€	200€
V modri barvi	ACEXT3	200€	-
V rdeči barvi	ACEXT4	200€	-
Paket BLUE - zunanji okvir v modri barvi - Platišča iz lahke litine 33 cm (13") v modri barvi	PKBLU	-	0€
Paket RED - zunanji okvir v rdeči barvi - platišča iz lahke litine 33 cm (13") v rdeči barvi	PKRED	-	0€
<b>NOTRANJOST</b>			
Oblazinjenje v črni barvi	DRAP01	-	S
<b>VARNOST/UDOBJE</b>			
Pomoč pri parkiranju zadaj	RDPRAR	180€	180€
Brisalec in ogrevano prednje steklo (2)	DGVPB	150€	-
Panoramska streha (3)	TVFIX	250€	250€
Gumijasta preproga	TEPIHI	100€	S
<b>DIZAJN</b>			
Kolesni pokrovi v beli barvi	ENJ002	100€	-
Platišča iz lahke litine 33 cm (13") v črni barvi	RALU13 RDIF01	350€	S
Enoslojna barva		S	0€
Kovinska barva		250€	S
<b>MULTIMEDIJA</b>			
Prostoročno telefoniranje Bluetooth	CMLBT	350€	350€

(1) Za verzijo Intens je potrebno dodati znanja ogledala v barvi (RETPO1 ali RETPO2 ali RETPO3 ali RETPO4)

(2) Serijsko pri verziji z motorjem 80

# Renault TWIZY

## Dizajn

		LIFE	INTENS
<b>OBLAZINJENJE</b>			
Oblazinjenje v temni barvi (serijsko na voljo pri Intens Black)	DRAP01	-	S
Oblazinjenje v črni barvi	DRAP02	S	-
<b>NOTRANJOST</b>			
Notranjost v temni barvi	HARM05	S	S
<b>ZUNANJOST</b>			
Zunanji ogledali v beli barvi (3)	RETP01	-	O
Stranska vrata z zunanjimi ogledali v beli barvi	PLAT01 RETP01	-	O
Stranska vrata z zunanjimi ogledali v črni barvi (2)	PLAT01 RETP02	-	O
<b>BARVE KAROSERIJE</b>			
<b>ENOSLOJNA BARVA</b>			
Rdeča Salsa	NNL	O	-
Modra Karibi	RPS	O	-
<b>KOVINSKA BARVA</b>			
Bela Iglu	QNF	O	O
Črna Etoile	GNE	O	O
<b>PLATIŠČA</b>			
Okrasni pokrovi koles - Sivi	OKPOK	S	-
Okrasni pokrovi koles - Beli	ENJO02	O	-
Platišča iz lahke litine 33 cm (13") - Črna	RDIF01 RALU13	O	S
Platišča iz lahke litine 33 cm (13") - Modra	RDIF02 RALU13	-	O
Platišča iz lahke litine 33 cm (13") - Rdeča	RDIF03 RALU13	-	O

S = Serija O = Opcija - = Ni na voljo

(1) Ni na voljo za barvo GNE (Črna Etoile), obvezno pri barvi QNF (Bela Iglu)

(2) Na voljo samo na BLK verzijah

(3) Na voljo samo na WHT verzijah

(4) Na Intens verziji na voljo samo na WHT verziji

(5) Na Intens verziji na voljo samo na BLK verziji



Okrasni pokrovi koles - Sivi



Okrasni pokrovi koles - Beli



Platišča iz lahke litine 33 cm (13") - Črna



Platišča iz lahke litine 33 cm (13") - Modra



Platišča iz lahke litine 33 cm (13") - Rdeča



# Renault TWIZY

## Tehničke karakteristike

TIP MOTORJA	Twizy 45	Twizy 80
Homologacija	Lahki štirikolesnik (L6e)	Štirikolesnik (L7e)
Dovoljenje za vožnjo	vsaj AM kategorija (15 let)	Vsaj B1
<b>MOTOR</b>		
Tip električnega motorja	3CG - asinhroni elektromotor	
Največja moč kW	4	13
Največji navor Nm	33	57
Vrtljaji na minuto (vrt/min)	od 0 do 6000	od 0 do 7500
Gorivo	električna energija	
Prenos moči	samodejni prenos moči z reduktorjem	
<b>AKUMULATORSKA BATERIJA</b>		
Tehnologija	Litij-ionska	
Neto kapaciteta (kWh)	7	
Teža akumulatorja (kg)	98	
Čas polnjenja od 0% do 100% (h)	3,5	
<b>ZMOGLJIVOSTI</b>		
Najvišja hitrost (km/h)	45	80
50 m zavorna pot (s)	11,8	
0 - 45 km/h (s)	9,9	6,1
30 - 60 km/h (s)	-	8,1
<b>PORABA IN IZPUSTI</b>		
CO <sub>2</sub> (g/km) ***	0	
ECE-15 doseg (km)*	120	100
Realni doseg doseg poleti/pozimi (km)*	80/60	80/60
Wh/km	58	63
<b>KRMILNI MEHANIZEM</b>		
Servo volan	Neposredni krmilni mehanizem	
Obračalni krog med pločniki (m)	3,4	
Število obratov volana	2,8	
<b>OSI</b>		
Tip prednje osi	Pseudo-McPherson - kombinirano vzmetenje/amortizerji	
Tip zadnje osi	Pseudo-McPherson - kombinirano vzmetenje/amortizerji	
<b>PLATIŠČA IN PNEVMATIKE</b>		
Standardna platišča (")	33 cm (13")	
Dimenzije prednjih pnevmatik	125 / 80 R13	
Dimenzije zadnjih pnevmatik	145 / 80 R13	
<b>ZAVORE</b>		
Tip zavornega kroga	enojni	
Spredaj: navaden disk (premer (mm))	214 mm	
Zadaj: navaden disk (premer (mm))	204 mm	
<b>MASE (kg)</b>		
Masa praznega vozila (brez akumulatorja)	473 (347)	487 (375)
Masa praznega vozila na sprednji osi	197	206
Masa praznega vozila na zadnji osi	249	268
Največja dovoljena obremenitev	685	690
Dovoljena obremenitev	110	115

\* Doseg vozila Renault Twizy, izmerjen in potrjen s strani UTAC in v skladu z ECE-15, je 100 km.

Tako kot pri motorjih z notranjem izgorevanjem v realnih pogojih vožnje na doseg vozila Renault Twizy vplivajo številni dejavniki, ki so večinoma odvisni od voznika. Hitrost, enakomernost ceste in način vožnje so glavni dejavniki. Zato vam nudimo številne pripomočke za nadzor napolnjenosti akumulatorja, ki se nahajajo na armaturni plošči, predvsem pripomoček za varčevanje z energijo, ki vam kaže, kolikšna je vaša trenutna poraba energije. Da dosežete optimalen doseg, čim bolj izkoriščajte regeneracijo energije ob upočasnjevanju in omejite uporabo dodatne opreme, ki jo poganja električna energija.

Temperature okoli in pod 0°C podaljšajo čas napajanja in zmanjšajo napolnjenost akumulatorja. Temperature pod lediščem pa zmanjšajo kapaciteto akumulatorja in s tem tudi količino energije, ki jo lahko shrani.